



Spannkraftvorwahl 6-stufig für mechanisch-hydraulische Maschinenschraubstöcke

Um einen sicheren und funktionsgerechten Betrieb zu gewährleisten,
vor Installation und Inbetriebnahme unbedingt Montageanleitung lesen!

1. Allgemeines

Mit der 6-stufigen Spannkraftvorwahl werden dünnwandige Teile, empfindliche Werkstoffe und Werkstücke für die Feinbearbeitung mit angepasster Spannkraft gespannt.

2. Beschreibung

Die Spannkraftvorwahl begrenzt den Weg der Druckspindel und ermöglicht somit eine stufenweise Einstellung der Spannkraft. Die Verstellung geschieht durch Eindrücken und anschließendes Verdrehen der Hülse. In Stufe 6 wird die max. Spannkraft erreicht.

3. Sicherheitshinweis

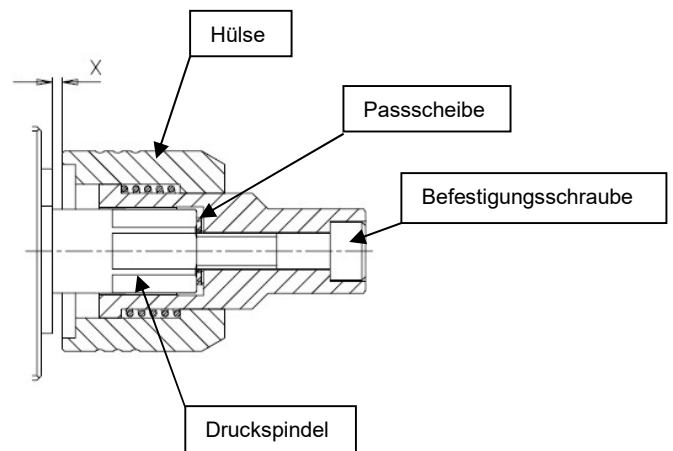
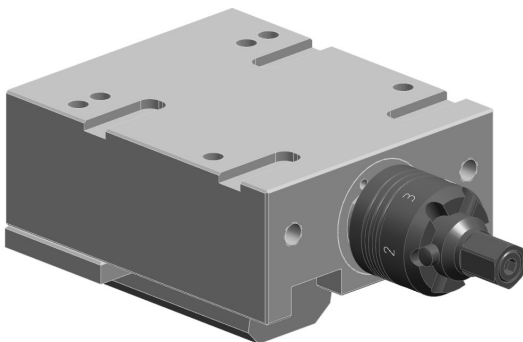
Die eingestellte Spannkraft muss so groß sein, dass die Bearbeitungskräfte das Werkstück nicht verschieben können.

4. Lieferumfang

Spannkraftvorwahl 6-stufig einschließlich Befestigungsschraube und zwei Passscheiben für den Toleranzausgleich.

5. Montage

Abstand X prüfen, ggf. eine oder beide Passscheiben einlegen und die Spannkraftvorwahl mit der Befestigungsschraube an der Druckspindel festschrauben. Dazu die innenliegende Sechskantmutter abschrauben und die Verschlusschraube an der Druckspindel entfernen.



6. Baugrößen

Spannkraftvorwahl 6-stufig	Abstand X	Maschinenschraubstock Backenbreite
Artikel-Nr.	mm	mm
9.3762.0100	0,7 – 1,0	100
9.3762.0125	1,0 – 1,5	125
9.3762.0160	1,0 – 1,5	160

Hilma-Römheld GmbH
Schützenstraße 74
57271 Hilchenbach
Tel: 02733/281-0
Fax: 02733/281-169
E-Mail: info@hilma.de
www.roemheld-gruppe.de