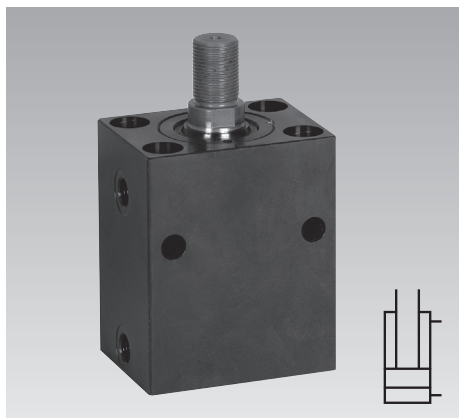


Vérin-bloc

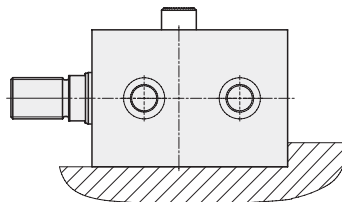
tige du piston filetée

double effet, pression de fonctionnement maxi. 500 bars



Possibilités de fixation

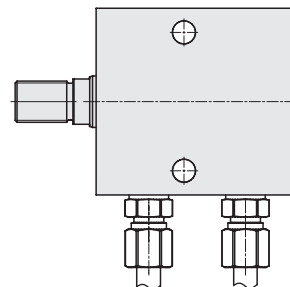
Sur la face avec 2 alésages transversaux



Sous des pressions supérieures à 100 bars, les vérins-bloc doivent être calés à l'arrière.

Possibilités de connexions hydrauliques

Trous taraudés



Application

Des vérins-bloc double effet peuvent être utilisés pour tous les mouvements linéaires à commande hydraulique.

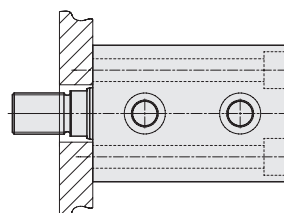
Mode de fonctionnement

Le fonctionnement double effet permet une sécurité de fonctionnement élevée ainsi que des temps de sortie et de retour et exactement calculables.

Description

Vérin-bloc double effet dont la tige de piston est prévue d'un filetage. Sur le filetage des éléments de fixation peuvent être vissés comme par exemples des paliers à rotule avant, disponibles en accessoires. (voir page G 3.810 du catalogue)

Côté tige avec 4 alésages longitudinaux

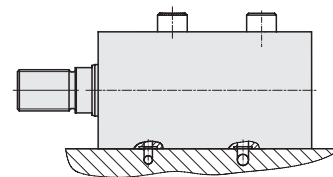


Version à flasquer

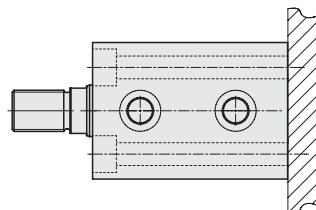
avec étanchéité par joints toriques

- Sur la face avec 4 alésages transversaux

Version L

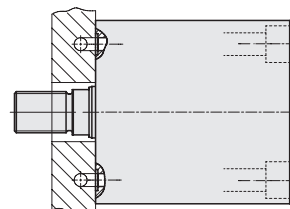


Côté fond avec 4 alésages longitudinaux



- Côté tige avec 4 alésages longitudinaux

Version S

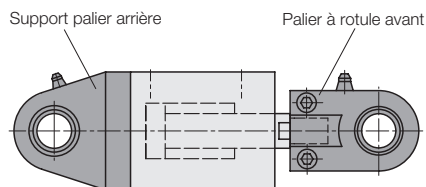


Accessoires – Paliers à rotuler

Comme accessoires les paliers à rotuler suivants peuvent être fournis (voir page G 3.810).

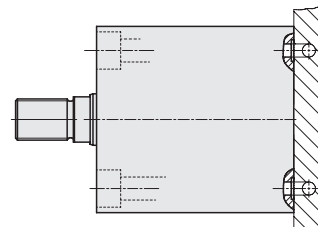
Un support palier arrière, qui est vissé avec des vis tête cylindriques au fond du vérin.

Un palier à rotuler avant, qui est vissé sur le filetage de la tige du piston et puis bloqué avec la tige du piston.



- Côté fond avec 4 alésages longitudinaux

Version B



Matières

Corps: acier traité, bruni
 Piston: acier traité, nitruré
 Joints d'étanchéité: NBR ou FKM

Température maximale de fonctionnement

- Avec joints en NBR: 100°C
 - Avec joints en FKM: 150°C

Remarques importantes

Les éléments de fixation doivent être vissés fortement contre l'épaulement de la tige du piston et ensuite bloqués avec la tige du piston. Tolérances, conditions d'utilisation et autres renseignements voir A 0.100.

Variantes disponibles

- Réduction de la course par douille de réduction
- Rainure transversale sur la face du corps pour l'appui du corps
- Taraudage pour la fixation côté fond ou côté tige du corps au lieu des trous longitudinaux.

Caractéristiques techniques Dimensions

Piston Ø D	[mm]	25	32	40	50	63	
Tige-Ø d	[mm]	16	20	25	32	40	
Course ±1	[mm]	50	50	50	50	63	
Force de poussée à	100 bars	[kN]	4,9	8,0	12,6	19,5	31,2
	500 bars	[kN]	24,5	40,2	62,8	98,5	155,9
Force de traction à	100 bars	[kN]	2,9	4,9	7,7	11,6	18,6
	500 bars	[kN]	14,5	24,5	38,3	57,9	93
Consommation d'huile/ course de 10 mm	Avance	[cm³]	4,91	8,05	12,56	19,63	31,17
	Retour	[cm³]	2,9	4,9	7,66	11,59	18,61
a	[mm]	65	75	85	100	125	
b	[mm]	45	55	63	75	95	
c	[mm]	26	33	39	47	63	
Ø d1 x c1	[mm]	15x5,6	19x7,8	24x8,1	30,5x8,4	38,7x14,2	
e	[mm]	18	22	28	36	45	
f	[mm]	M 14x1,5	M 16x1,5	M 20x1,5	M 27x2	M 33x2	
g	[mm]	8,5	10,5	10,5	13	17	
h	[mm]	33	38	40	44	50	
h1	[mm]	26	27	27	30	41	
i	[mm]	50	55	63	76	95	
k	[mm]	30	35	40	45	65	
l	[mm]	120	133	143	162	198	
m	[mm]	11	11	11	13	17	
n	[mm]	18	22	24	27	26	
p		G 1/4	G 1/4	G 1/4	G 1/4	G 1/2	
SW	[mm]	13	17	22	27	36	
Masse	[kg]	2,0	2,8	3,7	5,4	8,2	
u ± 0,05	[mm]	1,1	1,1	1,1	1,1	1,5	
v1 sortir	[mm]	4	5	6	6	8	
v2 rentrer	[mm]	4	4,5	4,5	6	6	
w + 0,2	[mm]	9,8	9,8	9,8	10,8	13,8	
x	[mm]	7,5	10	10	13	16	
y	[mm]	21	25	27	29,5	32	
Dimensions du joint torique	[mm]	7 x 1,5	7 x 1,5	7 x 1,5	8 x 1,5	10 x 2	

Références pour versions avec trous taraudés

avec joints en NBR	1543265	1544265	1545265	1546265	1547275
avec joints en FKM	1543266	1544266	1545266	1546266	1547276

Références pour versions à flasquer avec joints toriques

Référence de base	154326XX	154426XX	154526XX	154626XX	154727XX
Référence joint torique (NBR)*	3000342	3000342	3000342	3000343	3000347
Référence joint torique (FKM)*	3001077	3001077	3001077	3000275	3001078

* inclus dans la livraison

Code de références pour matériel d'étanchéité et version à flasquer

1 5 4 X 2 X X X

Référence de base
(voir tableau)

- 0L:** Joints NBR, version à flasquer L avec 4 alésages transversaux
- 1L:** Joints FKM, version à flasquer L avec 4 alésages transversaux
- 5S:** Joints NBR, version à flasquer S avec 4 alésages longitudinaux
- 6S:** Joints FKM, version à flasquer S avec 4 alésages longitudinaux
- 5B:** Joints NBR, version à flasquer B avec 4 alésages longitudinaux
- 6B:** Joints FKM, version à flasquer B avec 4 alésages longitudinaux

Exemple de commande:

Vérin-bloc double effet
avec diamètre du piston 50 mm,
avec alimentation en huile sur la face
(version à flasquer L)
et joints FKM:

Référence: 1546261L

Accessoires:

Paliers à rotule voir page G 3.810.