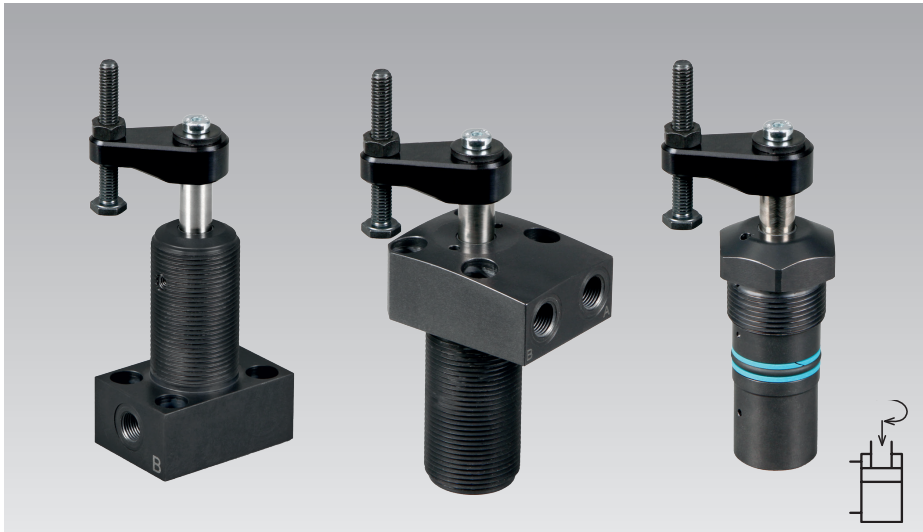




## Kompakt-Schwenkspanner mit robuster Schwenkmechanik

Flansch unten, Flansch oben, Einschraubausführung, metallisch geschützter Abstreifer, doppelt wirkend, max. Betriebsdruck 350 bar



### Vorteile

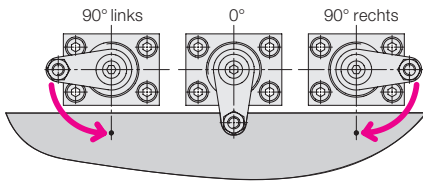
- Hohe Spannkraft bei niedrigem Betriebsdruck
- Kompakte Bauform
- Robuste Schwenkmechanik
- Metallisch geschützter Abstreifer
- FKM-Dichtungen serienmäßig
- Sonderschwenkwinkel im Standard

### Anwendung

Der hydraulische Schwenkspanner wird zum Spannen von Werkstücken benutzt, bei denen die Spannpunkte zum Be- und Entladen der Vorrichtung frei sein müssen.

### Schwenkrichtung

Wahlweise rechts oder links schwenkend oder nicht schwenkend (0°) lieferbar.



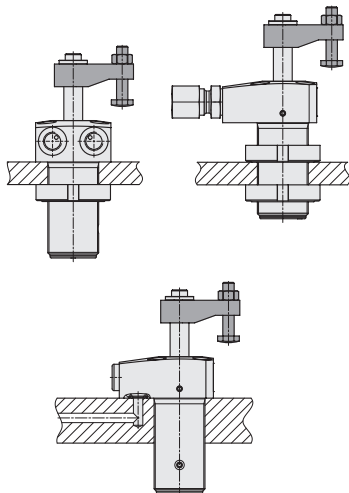
### Zubehör siehe Seite 4

- Spanneisen
- Nutmutter

### Anschlussvarianten

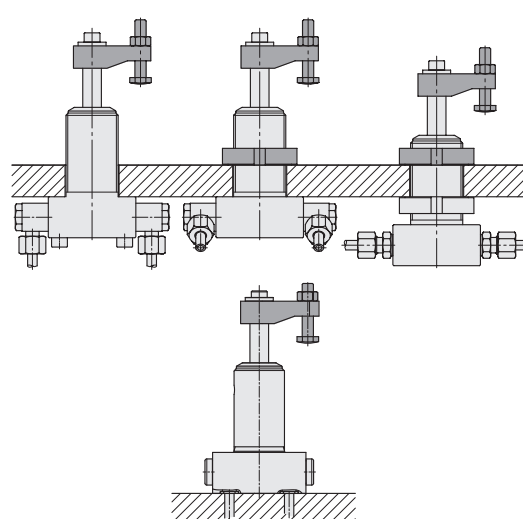
#### Flansch oben

Rohrgewinde und gebohrte Kanäle



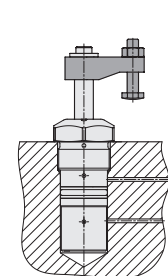
#### Flansch unten

Rohrgewinde und gebohrte Kanäle



#### Einschraubausführung

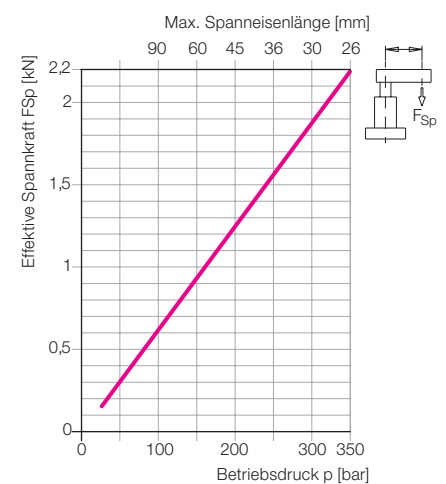
gebohrte Kanäle



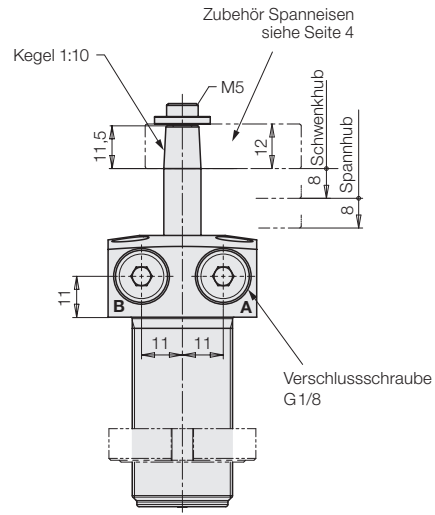
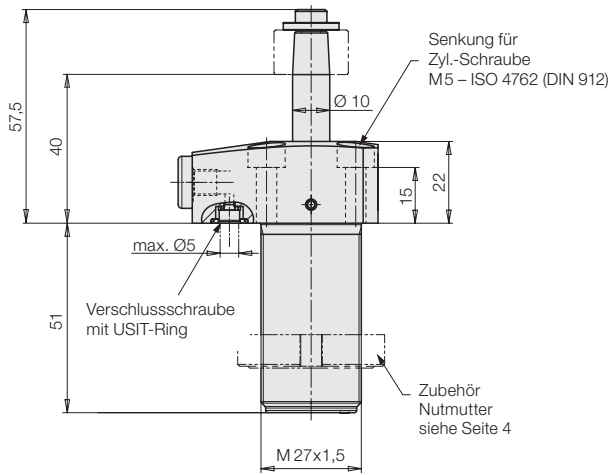
### Technische Daten

Kolben-Ø	[mm]	14
Stangen-Ø	[mm]	10
Wirksame Kolbenfläche		
Spannen	[cm <sup>2</sup> ]	0,754
Entspannen	[cm <sup>2</sup> ]	1,54
Ölbedarf pro Hub		
Spannen	[cm <sup>3</sup> ]	1,2
Entspannen	[cm <sup>3</sup> ]	2,5
Zul. Volumenstrom		
Spannen	[cm <sup>3</sup> /s]	5
Entspannen	[cm <sup>3</sup> /s]	10
Min. Betriebsdruck	[bar]	30
Max. Betriebsdruck	[bar]	350
Max. Zugkraft	[kN]	2,63
Eff. Spannkraft	[kN]	siehe Diagramm
Schwenkwinkel	[°] (0, 45, 60, 90) ±2	
Schwenkhub	[mm]	8
Spannhub	[mm]	8
Gesamthub	[mm]	16

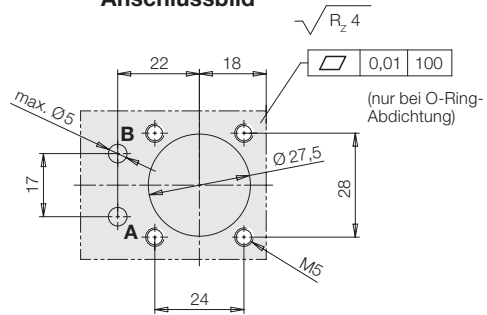
### Spannkraft-Diagramm



Flansch oben



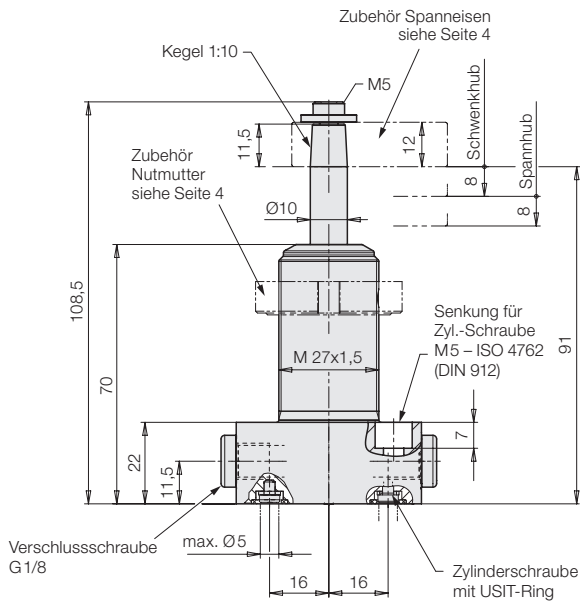
Anschlussbild



A = Spannen  
B = Entspannen

Masse: 0,42 kg

Flansch unten



Lieferumfang

Zylinderschrauben, Verschlusschrauben und O-Ringe für den Anschluss mit gebohrten Kanälen sind im Lieferumfang enthalten.

Ersatz-O-Ring (FKM):

für Flansch oben: 8 x 1,5 mm,

Bestell-Nr. 3000275

für Flansch unten: 7 x 1,5 mm,

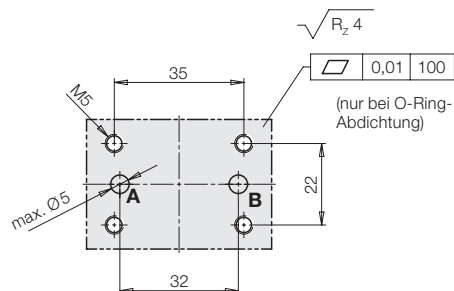
Bestell-Nr. 3001077

A = Spannen  
B = Entspannen

Masse: 0,42 kg

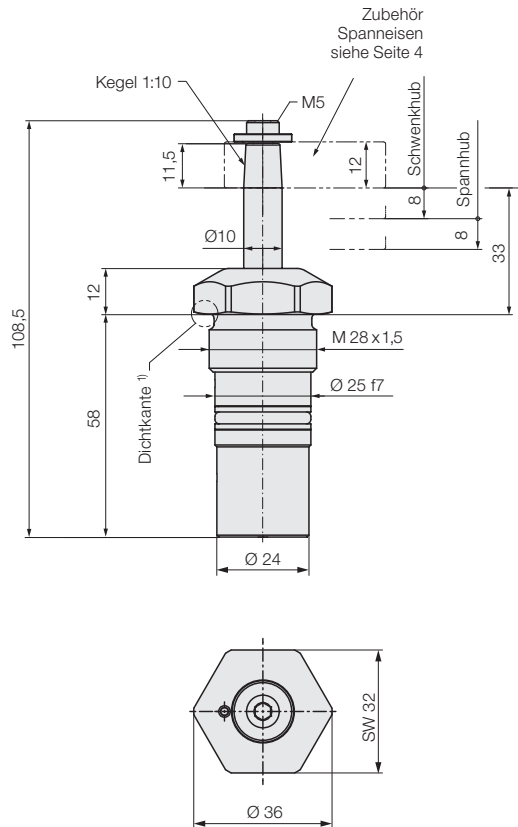
Betriebsbedingungen, Toleranzen und sonstige Angaben siehe Blatt A 0.100

Anschlussbild



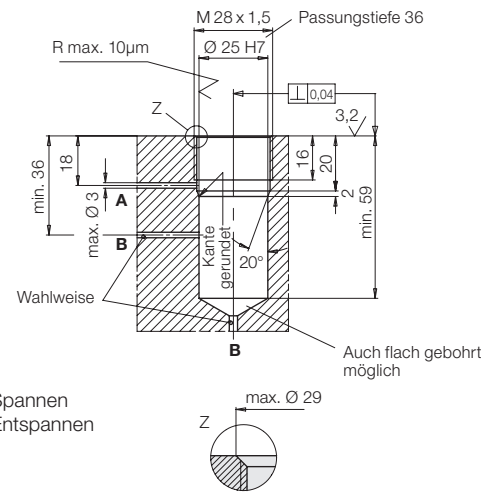
# Einschraubausführung Bestell-Nummernschlüssel

## Einschraubausführung



Masse: 0,27 kg

## Einschraubbohrung



**A** = Spannen  
**B** = Entspannen

## Bestell-Nummernschlüssel

**V1SAF - A X K 6 - X 0 X X - H 0 X X - F E**

### Bauform

- B** = Flansch oben
- G** = Flansch unten
- S** = Einschraubausführung

### Schwenkrichtung

- R** = rechts
- L** = links
- 0** = nicht schwenkend

### Schwenkwinkel <sup>2)</sup>

- 45** = 45°
- 60** = 60°
- 90** = 90°
- 00** = 0° (nicht schwenkend)

### Spannhub

- 08** = 8 mm: Bei Schwenkwinkel 45°, 60° und 90°
  - 16** = 16 mm: Bei Schwenkwinkel 0°
- Bei einem Schwenkwinkel von 0° entspricht der Spannhub von 16 mm dem Gesamthub des Schwenkspanners.

### Bestellbeispiel 1

- Flansch oben = **B**
- rechts schwenkend = **R**
- Schwenkwinkel 45° = **45**
- Spannhub = **08**

### Bestell-Nr.

**V1SAF-ABK6-R045-H008-FE**

### Bestellbeispiel 2

- Flansch unten = **G**
- links schwenkend = **L**
- Schwenkwinkel 90° = **90**
- Spannhub = **08**

### Bestell-Nr.

**V1SAF-AGK6-L090-H008-FE**

### Bestellbeispiel 3

- Einschraubausführung = **S**
- nicht schwenkend = **0**
- Schwenkwinkel 0° = **00**
- Spannhub = **16**

### Bestell-Nr.

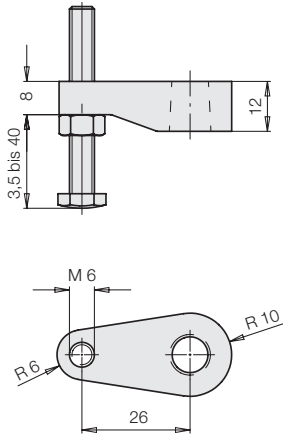
**V1SAF-ASK6-0000-H016-FE**

<sup>1)</sup> nur bedingt geeignet für gehärtete Flächen oder Aluminium.  
Ausführung mit Elastomer-Dichtung auf Anfrage erhältlich.

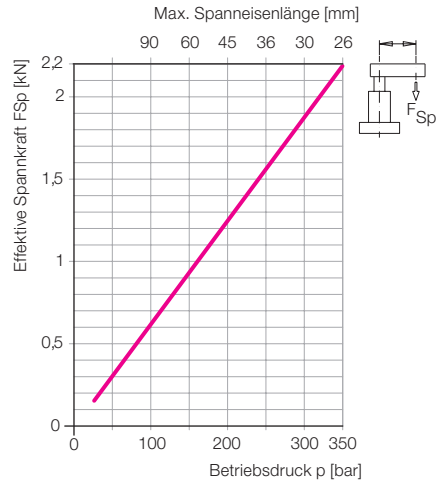
<sup>2)</sup> Schwenkwinkel von 15° bis 75° in 5°-Schritten auf Anfrage erhältlich.

**Spanneisen, komplett**  
max. 350 bar

Bestell-Nr. 0354057



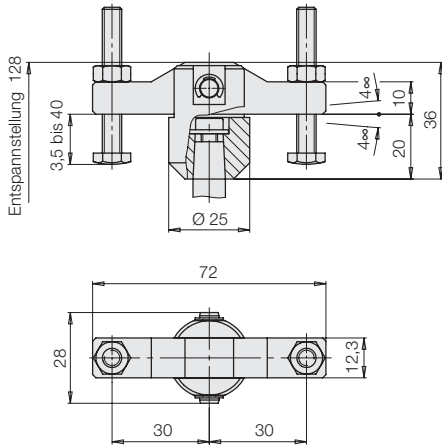
**Spannkraft-Diagramm**



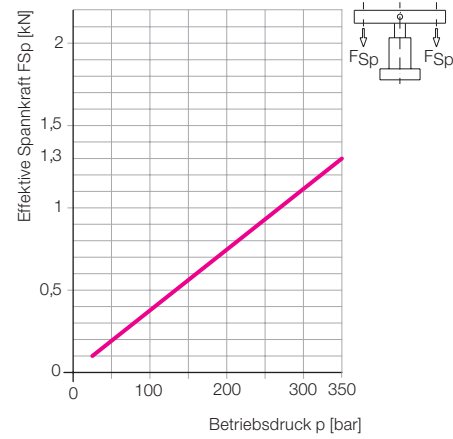
**Doppelspanneisen, komplett**

Bestell-Nr. 0354082

Druckschraube M6x45  
Bestell-Nr. 3614138

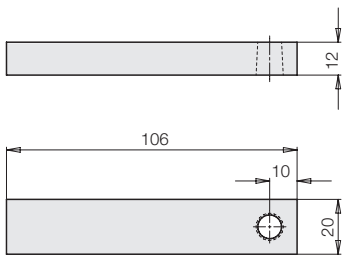


**Spannkraft-Diagramm**

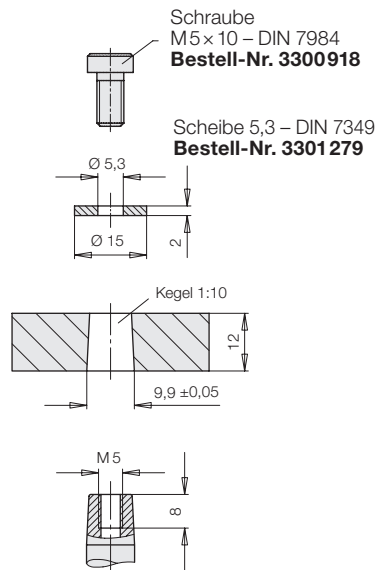


**Spanneisen Rohling**

Bestell-Nr. 3548900

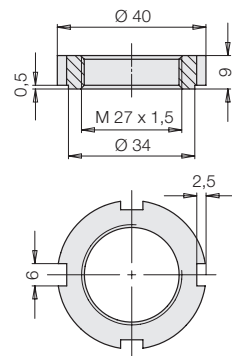


**Anschlussmaße für Sonderspanneisen**



**Nutmutter nach DIN 1804**

Bestell-Nr. 3527076



**Dichtsatz, universal für alle Bauformen**

Bestell-Nr. V1SAF01DFG0001