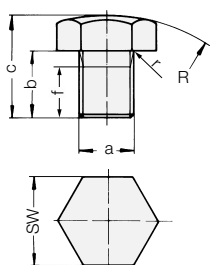




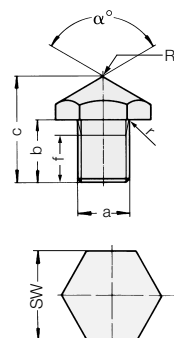
## Tornillos de presión para cilindros tipo bloque



### Tornillo de presión de forma redondeada, superficie templada

Para cilindros Ø pistón D	a	b	c	f	R	r	SW	Par de apriete máx. [Nm]	Referencia
12	M 5	9	19	7	20	0,3	8	4	<b>3614027</b>
16	M 6	10	20	8	20	0,3	10	7	<b>3614016</b>
12/16	M 6	6	9,5	5	20	0,3	10	7	<b>• 3614039</b>
25	M 8	10	20	8	20	0,3	11	18	<b>3614001</b>
25	M 10	12	22	9,5	35	0,3	17	32	<b>3614002</b>
20/25	M 8	8	13	6	25	0,3	13	18	<b>• 3614038</b>
32/40	M 12	12	22	9	45	0,3	19	60	<b>3614028</b>
40	M 16	20	30	16	60	0,3	24	150	<b>3614003</b>
50	M 20	25	35	20	60	0,3	30	300	<b>3614015</b>
63	M 27	30	47	24	100	0,3	41	770	<b>3614017</b>
80	M 30	35	54	29	100	0,3	46	1000	<b>3614018</b>
100	M 42	45	71	38	140	0,3	65	2800	<b>3614019</b>
125	M 48	60	90	50	250	1,6	75	4200	<b>3614020</b>

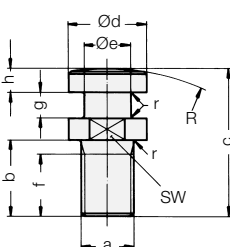
• no templados para cilindros enroscables B 1.460 y B 1.461



### Tornillo de presión de forma cónica, superficie templada

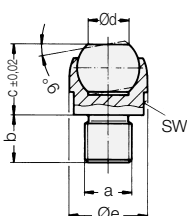
Para cilindros Ø pistón D	a	b	c	f	α°	R	r	SW	Par de apriete máx. [Nm]	Referencia
12	M 5	9	16	7	120	1	0,3	8	4	<b>3614033</b>
12/16	M 6	6	18	4	90	1	0,3	10	7	<b>*3614068</b>
16	M 6	10	22	8	90	1	0,3	10	7	<b>3614032</b>
20/25	M 8	8	22	6	90	1	0,3	13	18	<b>3614069</b>
25	M 10	12	27	9,5	90	1	0,3	17	32	<b>3614021</b>
32	M 12	12	25	8	120	1	0,3	19	60	<b>3614031</b>
40	M 16	20	35	16	120	1	0,3	24	150	<b>3614022</b>
50	M 20	25	40	20	120	2	0,3	30	300	<b>3614023</b>

\* para cilindros enroscables B 1.460 y B 1.461



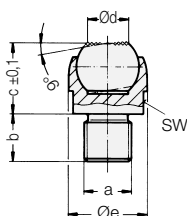
### Tornillos de presión y de acoplamiento, bonificados, presión máx. de servicio para cilindros tipo bloque a tracción 350 bar

Para cilindros Ø pistón D	a	b	c	Ød	Øe	f	g	h	R	r	SW	Par de apriete máx. [Nm]	Referencia
25	M 10	14,5	32	20	10	12	6,5	5,5	320	0,8	17	49	<b>3614070</b>
32	M 12	14,5	32	20	10	12	6,5	5,5	320	1	17	85	<b>3614091</b>
40	M 16	20	40	25	14	16	7	6	400	1,2	22	210	<b>3614236</b>
50	M 20	28	56	33,2	17	22	10	10	500	1	27	425	<b>3614237</b>
63	M 27	39	75	40	23	32	13	12	630	1,2	36	1100	<b>3614065</b>
80	M 30	35	89	52	28	27	19	19	800	1	46	1450	<b>3614066</b>



### Tornillos de presión pendular esférico

Carga admisible [kN]	Para cilindros Ø pistón D	a	b	c ± 0,02	Ød	Øe	SW	Par de apriete máx. [Nm]	Referencia
10	12/16	M 6	6	13	7,2	13	11	7	<b>3614228</b>
10	20/25	M 8	8	13	7,2	13	11	18	<b>3614072</b>
25	25	M10	10	18	10,5	20	17	32	<b>3614073</b>
25	32/40	M12	12	18	10,5	20	17	60	<b>3614074</b>
90	40	M16	16	27	20	30	27	150	<b>3614075</b>



### Tornillos de presión pendular dentados

Carga admisible [kN]	Para cilindros Ø pistón D	a	b	c ± 0,1	Ød	Øe	SW	Par de apriete máx. [Nm]	Referencia
10	20/25	M 8	8	13	7,2	13	11	18	<b>3614131</b>
25	25	M10	10	18	10,5	20	17	32	<b>3614194</b>
25	32/40	M12	12	18	10,5	20	17	60	<b>3614118</b>
90	40	M16	16	27	20	30	27	150	<b>3614119</b>