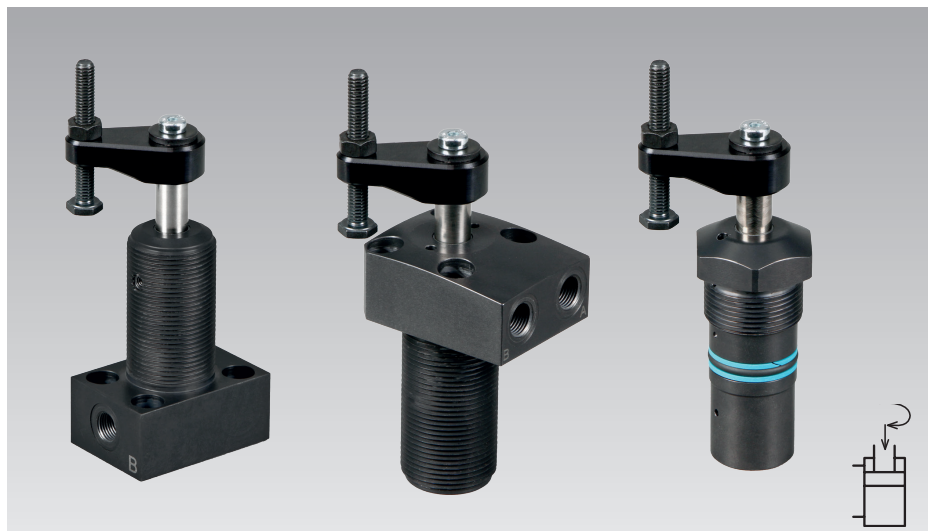


Staffe rotanti compatti con meccanismo di rotazione rinforzato

Versioni con flangia in basso, flangia in alto e con attacco filettato, raschiatore metallico, a doppio effetto, pressione max. d'esercizio 350 bar



Vantaggi

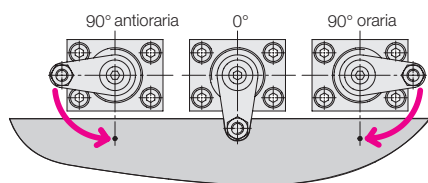
- Elevata forza di serraggio a bassa pressione di esercizio
- Struttura compatta
- Meccanismo di rotazione rinforzato
- Raschiatore metallico
- Guarnizioni FKM di serie
- Angolo di rotazione speciale come standard

Impiego

La staffa rotante idraulica viene impiegata per il bloccaggio di pezzi da lavorare i cui punti di bloccaggio devono rimanere liberi per il carico e lo scarico.

Direzione di rotazione

Disponibili a scelta con rotazione a destra, a sinistra o senza rotazione (0°).



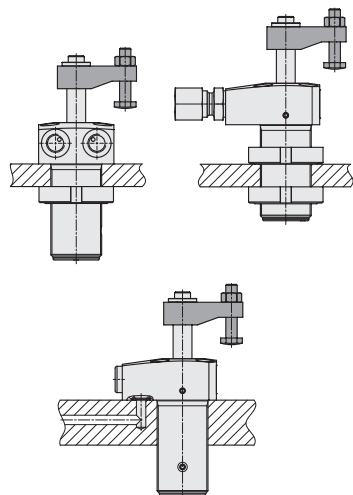
Accessori vedere pagina 4

- Staffetta di bloccaggio
- Ghiera

Varianti dell'attacco

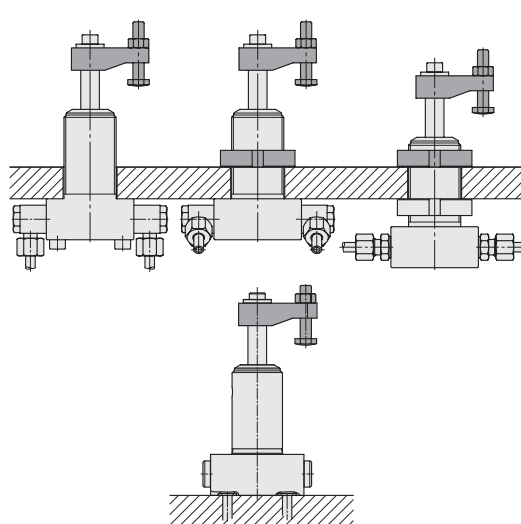
Versione con flangia in alto

Raccordi filettati e canali forati



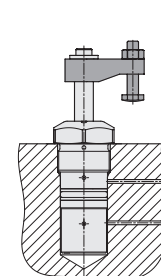
Versione con flangia in basso

Raccordi filettati e canali forati



Versione con attacco filettato

Canali forati

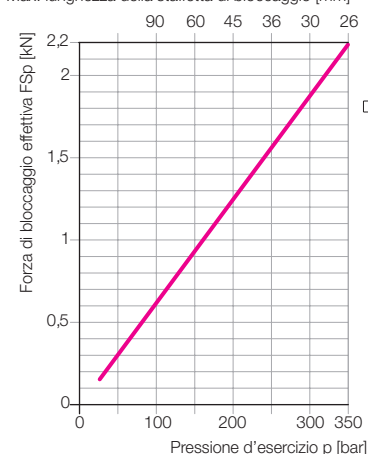


Dati tecnici

Ø pistone	[mm]	14
Ø stelo	[mm]	10
Superficie effettiva del pistone		
Bloccaggio	[cm ²]	0,754
Sbloccaggio	[cm ²]	1,54
Volume olio per ogni corsa		
Bloccaggio	[cm ³]	1,2
Sbloccaggio	[cm ³]	2,5
Flusso volumetrico ammesso		
Bloccaggio	[cm ³ /s]	5
Sbloccaggio	[cm ³ /s]	10
Pressione min. d'esercizio	[bar]	30
Pressione max. d'esercizio	[bar]	350
Forza traente max.	[kN]	2,63
Forza di bloccaggio effettiva	[kN]	vedere diagramma
Angolo di rotazione	[°] (0, 45, 60, 90) ±2	
Corsa in rotazione	[mm]	8
Corsa di bloccaggio	[mm]	8
Corsa totale	[mm]	16

Diagramma forza di bloccaggio

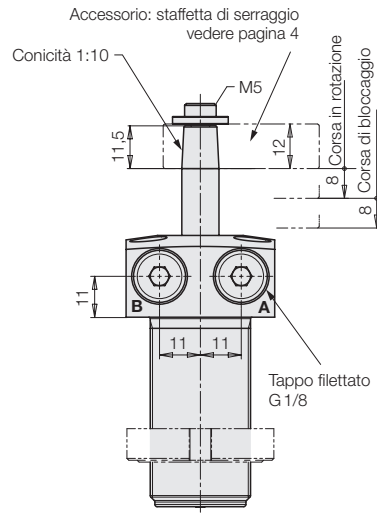
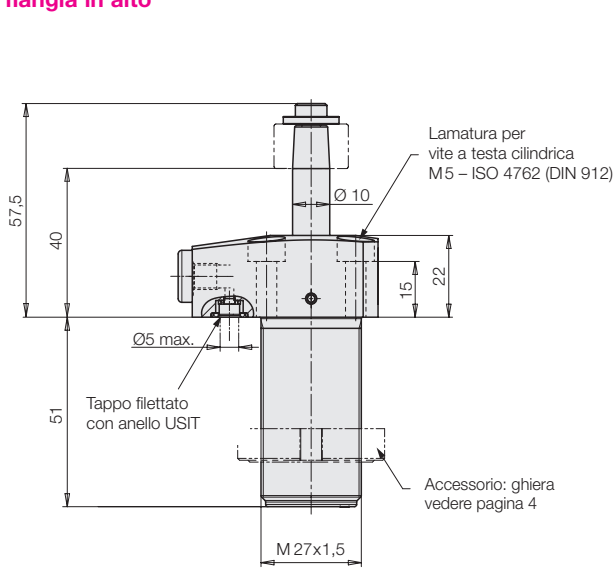
Max. lunghezza della staffetta di bloccaggio [mm]



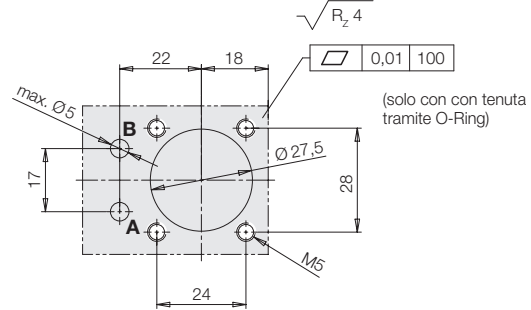
Per condizioni di esercizio, tolleranze e altre informazioni vedere Tabella A 0.100.

Versione con flangia in alto / Versione con flangia in basso

Versione con flangia in alto



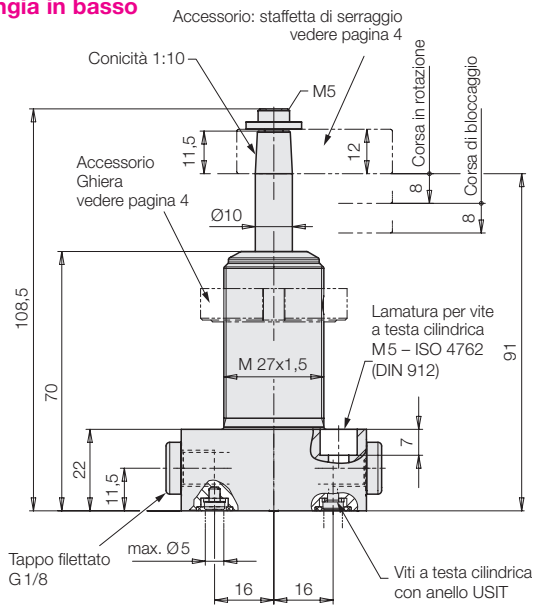
Schema dei collegamenti



A = Bloccaggio
B = Sbloccaggio

Peso: 0,42 kg

Versione con flangia in basso



Composizione della fornitura

Le viti a testa cilindrica, i tappi filettati e gli O-ring per il collegamento con i canali forati sono compresi nella fornitura.

O-Ring di ricambio (FKM):

per la versione con flangia in alto: 8 × 1,5 mm,

No. Ordin. 3000275

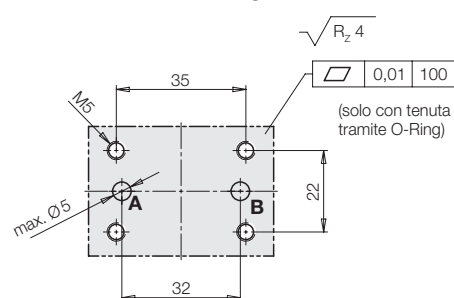
per la versione con flangia in basso: 7 × 1,5 mm,

No. Ordin. 3001077

A = Bloccaggio
B = Sbloccaggio

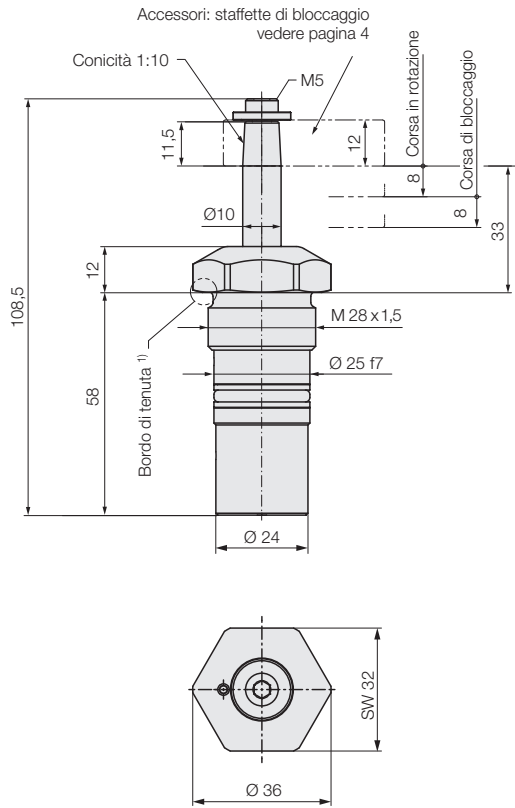
Peso: 0,42 kg

Schema dei collegamenti



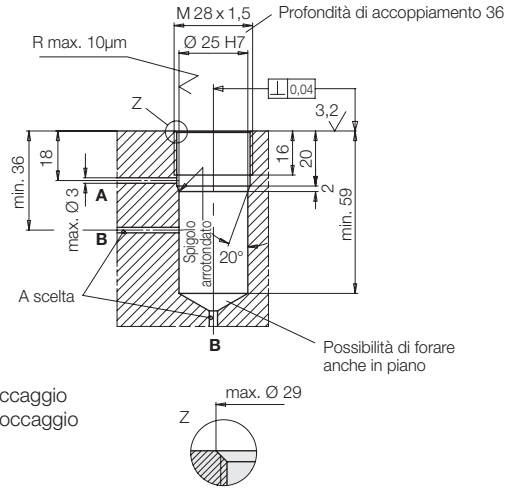
Versione con attacco filettato
Codice numerico di ordinazione

Versione con attacco filettato



Peso: 0,27 kg

Foro filettato



Codice numerico di ordinazione

V1SAF - A X K 6 - X 0 X X - H 0 X X - F E

Versione

- B** = versione con flangia in alto
- G** = versione con flangia in basso
- S** = versione con attacco filettato

Direzione di rotazione

- R** = destra (oraria)
- L** = sinistra (antioraria)
- 0** = senza rotazione

Angolo di rotazione ²⁾

- 45** = 45°
- 60** = 60°
- 90** = 90°
- 00** = 0° (senza rotazione)

Corsa di serraggio

- 08** = 8 mm: per angolo di rotazione 45°, 60° e 90°
 - 16** = 16 mm: per angolo di rotazione 0°
- Nel caso di angolo di rotazione 0°, la corsa di bloccaggio di 16 mm corrisponde alla corsa totale della staffa rotante.

Esempio di ordinazione 1

- Flangia in alto = **B**
- Rotazione a destra = **R**
- Angolo di rotazione 45° = **45**
- Corsa di serraggio = **08**

No. Ordin.

V1SAF-ABK6-R045-H008-FE

Esempio di ordinazione 2

- Flangia in basso = **G**
- Rotazione a sinistra = **L**
- Angolo di rotazione 90° = **90**
- Corsa di serraggio = **08**

No. Ordin.

V1SAF-AGK6-L090-H008-FE

Esempio di ordinazione 3

- Versione con attacco filettato = **S**
- Senza rotazione = **0**
- Angolo di rotazione 0° = **00**
- Corsa di serraggio = **16**

No. Ordin.

V1SAF-ASK6-0000-H016-FE

¹⁾ adatto solo in misura limitata a superfici temprate o alluminio.
Versione con guarnizione in elastomero disponibile su richiesta.

²⁾ Angolo di rotazione da 15° a 75° con incrementi di 5° disponibile a richiesta.

Per condizioni di esercizio, tolleranze e altre informazioni vedere Tabella A 0.100.

Staffetta di bloccaggio, completa
max. 350 bar

No. Ordin. 0354057

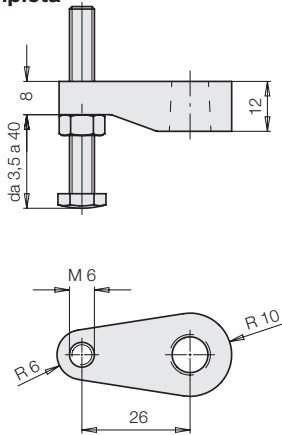
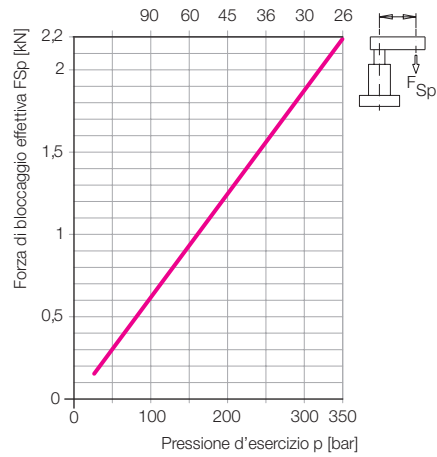


Diagramma forza di bloccaggio

Max. lunghezza della staffetta di bloccaggio [mm]



Staffetta di bloccaggio doppia, completa

No. Ordin. 0354082

Tassello di pressione M6x45
No. Ordin. 3614138

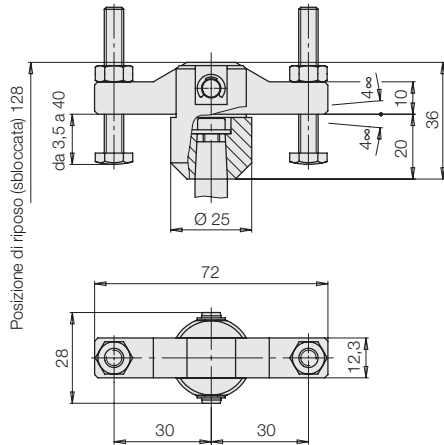
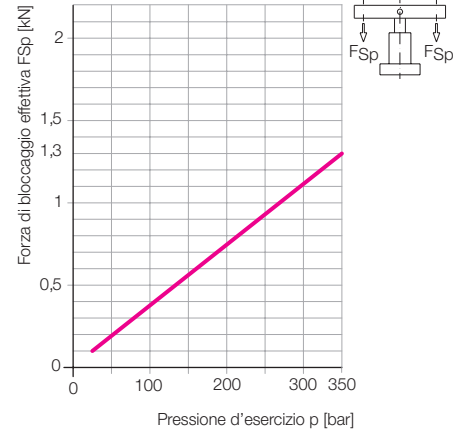
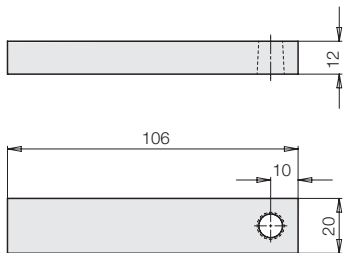


Diagramma forza di bloccaggio

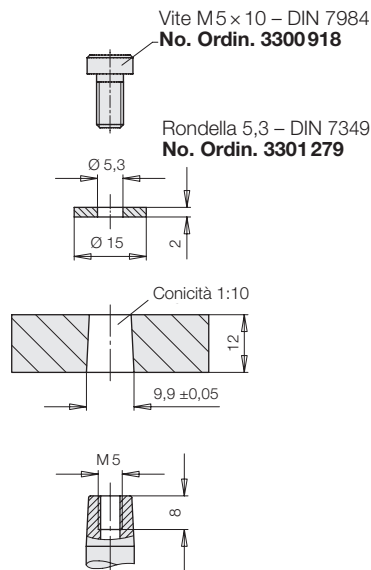


Staffetta di bloccaggio grezza

No. Ordin. 3548900

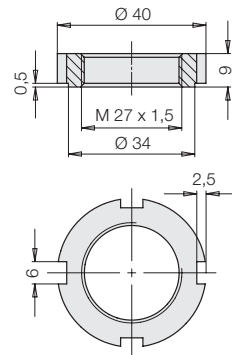


Quote di accoppiamento per staffette speciali



Ghiera secondo DIN 1804

No. Ordin. 3527076



Serie di guarnizioni, universale per tutti i modelli

No. ordin. V1SAF01 DFG0001