

## O NAS

Od ponad 70 lat technologie i produkty firmy ROEMHELD są wykorzystywane do produkcji wielu towarów przemysłowych i artykułów dla użytkowników końcowych.

Dzięki stale rozwijającemu się portfolio koncentrujemy się na rozwiązaniach z zakresu technologii mocowania detali i narzędzi używanych w technologii formowania, a także na komponentach i systemach do technologii montażu i obsługi.

Produkty są wytwarzane w naszej siedzibie: Laubach-Niemcy Oprócz około 25 000 produktów katalogowych opracowujemy i dostarczamy rozwiązania dostosowane do potrzeb klienta, które są stosowane w wielu gałęziach przemysłu na całym świecie. Nasza rodzinna firma jest częścią Grupy ROEMHELD, której historia sięga 1707 roku.



## STANDARDY

Dostarczamy nasze produkty zgodnie z NATO STANAG, niemieckim TL i innymi specyfikacjami po uzgodnieniu. W oparciu o nasze certyfikaty EN ISO opracowujemy nasze produkty zgodnie z najnowszymi przepisami technicznymi, takimi jak Dyrektywa Maszynowa MD. Ponieważ jednak dostarczamy rozwiązania dla szerokiego spektrum branż na całym świecie, bierzemy pod uwagę także inne standardy i specyfikacje.

Nasze produkty dla sektora wojskowego powstają w oparciu o uzgodnione z klientem wymagania, takie jak odpowiednie specyfikacje STANAG.



## DALSZE INFORMACJE

Dalsze informacje na temat grupy ROEMHELD lub produktów znajdziesz na poniższych stronach internetowych

Nasze firmy: [www.roemheld.com](http://www.roemheld.com)  
Mocowanie detali: [ws.roemheld.com](http://ws.roemheld.com)  
Mocowanie i wymiana narzędzi: [wz.roemheld.com](http://wz.roemheld.com)  
Montaż i obsługa: [mh.roemheld.com](http://mh.roemheld.com)

Szczegółowe informacje na temat naszych produktów i systemów do zastosowań militarnych znajdziesz na stronie docelowej:  
<https://ws.roemheld.de/en/products/defence-products>



## SKONTAKTUJ SIĘ Z NAMI

W przypadku pytań dotyczących naszych produktów lub zapytania ofertowego prosimy o kontakt:

### Zarządzanie produktami do zastosowań militarnych

Tel.: +49 (0)6405 89-550  
Email: [defence@roemheld.de](mailto:defence@roemheld.de)

### Römheld GmbH

Friedrichshütte  
Römheldstraße 1 – 5  
35321 Laubach, Germany

[info@roemheld.de](mailto:info@roemheld.de)  
[www.roemheld.com](http://www.roemheld.com)



## PRODUKTY I SYSTEMY DO ZASTOSOWAŃ MILITARNYCH

Poziom gotowości technologicznej (TRL) 9



# WOJSKA LĄDOWE

## MARYNARKA WOJENNA



# SIŁY POWIETRZNE

## PRZESUWANIE, POZYCJONOWANIE I PODAWANIE

systemów uzbrojenia, urządzeń zabezpieczających, osprzętu, mechanizmów podających oraz klap, drzwi i bram

## ZABEZPIECZANIE, MOCOWANIE I BLOKOWANIE

podajników amunicji, rozmieszczanie amunicji bojowej, mocowanie pojemników transportowych i magazynowych oraz rozmieszczenie i zabezpieczenie ciężkiego sprzętu

## PRZEMIESZCZANIE

ciężkich ładunków, urządzeń i konstrukcji



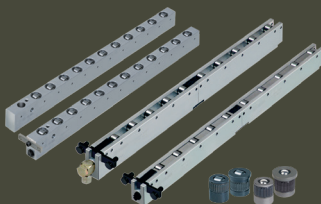
### Przeprowadzka

do kontenerów transportowych i magazynowych, pojazdów inżynierii wojskowej, ładowni oraz na statkach.

#### Mechaniczne lub hydrauliczne

##### Listwy kulkowe i rolkowe

Do małych jak i dużych obciążeń  
 Dostępne również pojedyncze wkłady  
 Max. nośność: od 27 do 160 kN/m



#### Pompy hydrauliczne

do stosowania w pojazdach logistycznych, pojazdach inżynierii wojskowej i urządzeniach pokładowych na statkach

#### Pompy hydrauliczne WZ 8.800

Wytrzymałe i kompaktowe  
 Napęd ręczny lub nożny  
 Max. ciśnienie od 100 do 400 bar



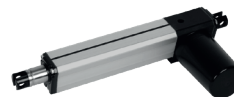
### Przesuwanie, pozycjonowanie i podawanie

w pojazdach zabezpieczenia technicznego, systemach obrony przeciwlotniczej, w pojazdach piechoty, w wojskowych pojazdach inżynieryjnych oraz na statkach

#### Zasilane elektrycznie

##### Napędy liniowe RA 600

Kompaktowe i wszechstronne  
 Max. siła: 1 do 6 kN  
 Max. skok: 100 do 600 mm



#### Zasilane hydraulicznie

##### Siłowniki blokowe B 1.5100

Wytrzymałe siłowniki hydrauliczne  
 Max. siła: 8 do 250 kN  
 Max. skok: 25 do 100 mm



Prezentowane produkty i zastosowania są przykładami. W naszej ofercie znajduje się szersza gama produktów i rozwiązań do jeszcze większej liczby zastosowań.

### Zabezpieczanie, mocowanie i blokowanie

w pojazdach zabezpieczenia technicznego, transporterach opancerzonych, platformach logistycznych, w wojskowych pojazdach inżynieryjnych oraz na statkach

#### Zasilane elektrycznie

##### Elektryczne dociski skrętne B 1.8320

Z monitorowaniem pozycji i siły docisku  
 Napięcie stałe 24 VDC  
 Opcjonalne połączenie IO-Link



#### Zasilane hydraulicznie

##### Mini dociski kompaktowe B 1.8271

Mini dociski z wysoką siłą mocowania  
 Wersja do zabudowy  
 Max. siła: 1,3 kN



##### Blokowe łapy mocujące B 1.8233

Solidne i niezawodne  
 Opcjonalnie w wersji samoblokującej  
 Max. siła: 31 kN



##### Dociski skrętne 1.8802

Opcjonalna kontrola pozycji  
 Wzmocniony mechanizm obrotu  
 Maks. siła: 11,2 kN



##### Dociski klinowe WZ 2.2401

Adaptowalny  
 Opcjonalna kontrola pozycji  
 Max. siła: od 25 do 630 kN



##### Siłowniki skrętno-ciągące WZ 4.2170

Kontrola pozycji, awaryjne ręczne zwalnianie oraz zabezpieczenie przeciwprzeciążeniowe.  
 Max. siła: od 60 do 412 kN

