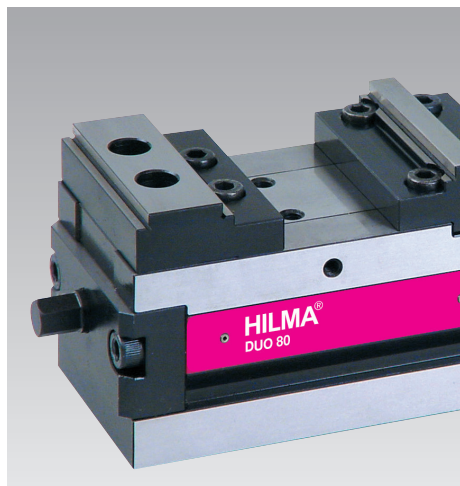




Accessori per sistemi di bloccaggio doppi DUO

Ganascia di bloccaggio e ampiezze di bloccaggio accessori per l'azionamento



Ganascie di bloccaggio

Sistemi di bloccaggio doppi DUO 80 Versione con funzione di terza mano

Posizione	Designazione		No. ordin.
1	Ganascia reversibile a gradini, gradino 26 mm		938726901
2	Ganascia reversibile a gradini, gradino 10 mm		938726902
3	Ganascia a pinza speciale, gradino 28 mm		938726903
4	Ganascia reversibile, tenera	Alluminio	938726905
		Acciaio	938726906
5	Ganascia reversibile, tenera	Alluminio	938726907
		Acciaio	938726908
6	Ganascia fissa 52 mm		938726909
7	Ganascia intermedia a gradini, gradino 44 mm		938726911
8	Ganascia intermedia a gradini, gradino 10 mm		938726912
9	Ganascia a pinza speciale, intermedia, gradino 46 mm		938726913
10	Ganascia a pinza speciale, intermedia, gradino 10 mm		938726914
11	Ganascia intermedia, tenera	Alluminio	938726915
		Acciaio	938726916
12	Ganascia intermedia, tenera	Alluminio	938726917
		Acciaio	938726918
13	Ganascia fissa, 52 mm, intermedia		938726919

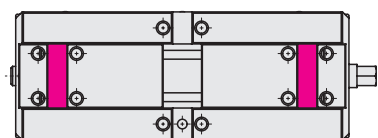
Fornitura di ganascie di bloccaggio

Tutte le ganascie di bloccaggio vengono fornite con le relative viti di fissaggio.

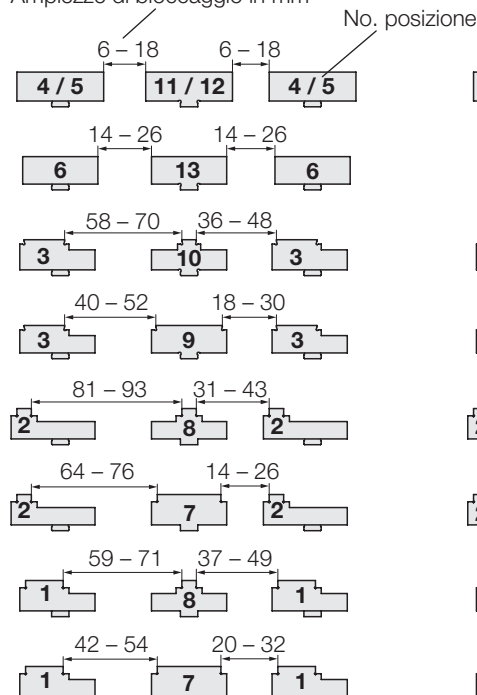
Per le ganascie di bloccaggio con inserti intercambiabili, effettuate la scelta in base alla Vostra applicazione.

Ampiezze di bloccaggio DUO 80 / 200

Corsa 12 mm per lato



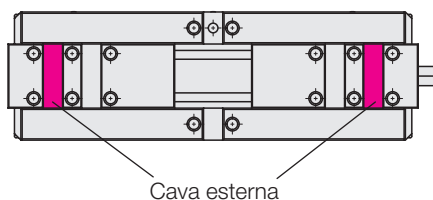
Ampiezze di bloccaggio in mm



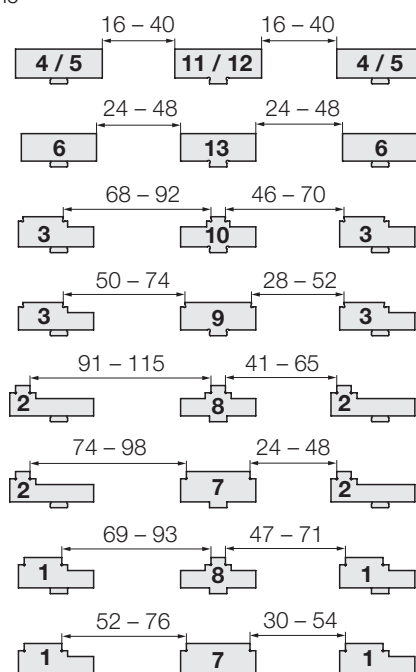
Ampiezze di bloccaggio DUO 80 / 240

Cava esterna

Corsa 24 mm per lato



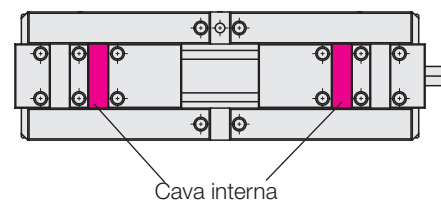
Cava esterna



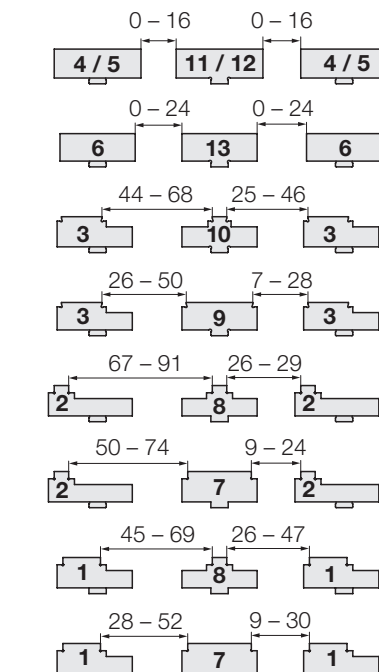
Ampiezze di bloccaggio DUO 80 / 240

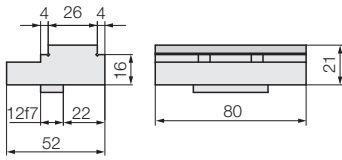
Cava interna

Corsa 24 mm per lato



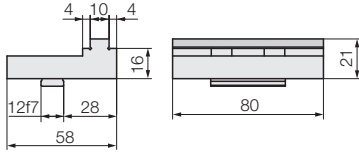
Cava interna





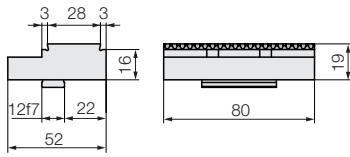
Posizione 1: **Ganascia reversibile a gradini, gradino 26 mm**

No. ordin. 938726901



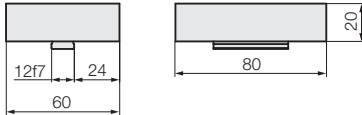
Posizione 2: **Ganascia reversibile a gradini, gradino 10 mm**

No. ordin. 938726902



Posizione 3: **Ganascia a pinza speciale, intermedia, gradino 28 mm**

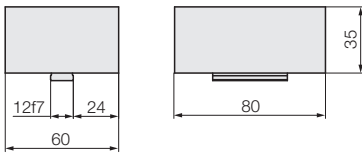
No. ordin. 938726903



Posizione 4: **Ganascia reversibile, tenera, mobile**

Alluminio No. ordin. 938726905

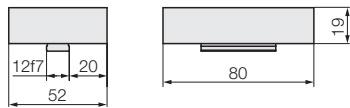
Acciaio No. ordin. 938726906



Posizione 5: **Ganascia reversibile, tenera, mobile**

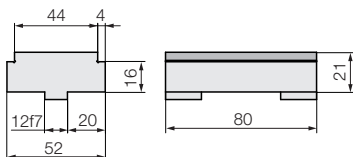
Alluminio No. ordin. 938726907

Acciaio No. ordin. 938726908



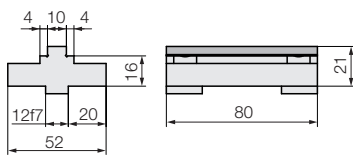
Posizione 6: **Ganascia a basetta 52 mm, mobile**

No. ordin. 938726909



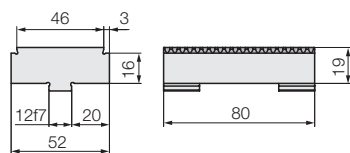
Posizione 7: **Ganascia intermedia a gradini, gradino 44 mm**

No. ordin. 938726911



Posizione 8: **Ganascia intermedia a gradini, gradino 10 mm**

No. ordin. 938726912



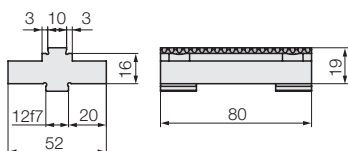
Posizione 9: **Ganascia con dentini speciale, intermedia, gradino 46 mm**

No. ordin. 938726913

* Tolleranza $\pm 0,01$ mm

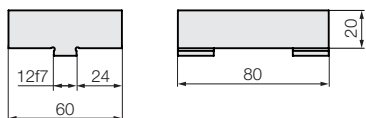
** Tolleranza $\pm 0,02$ mm

**Ganasce di bloccaggio e ganasce di bloccaggio per inserti intercambiabili
accessori per il fissaggio, il posizionamento e l'azionamento**



Posizione 10: Ganascia con dentini speciale, intermedia, gradino 10 mm

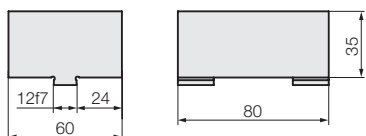
No. ordin. 938726914



Posizione 11: Ganascia intermedia, tenera

Alluminio No. ordin. 938726915

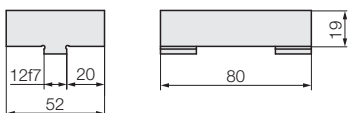
Acciaio No. ordin. 938726916



Posizione 12: Ganascia intermedia, tenera

Alluminio No. ordin. 938726917

Acciaio No. ordin. 938726918



Posizione 13: Ganascia fissa, intermedia

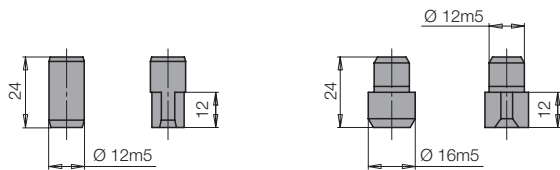
No. ordin. 938726919

Accessori per il fissaggio e il posizionamento

Fissaggio e posizionamento

Spine di posizionamento

ridotte per tavola con cave, serie da 2 pezzi



Tipo	No. ordin.	Ø [mm]
DUO 80	939184211	12/12
DUO 80	939184221	12/16

Adattatore per cava

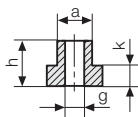
per il posizionamento sulle tavole delle macchine e pallet con cave a T



Tipo	No. ordin.	Largh.
DUO 80	505080089	14h6
DUO 80	505080091	18h6

Tassello per cava a T

DIN 508, set da 4 pezzi

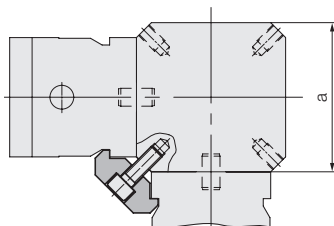


Tipo	No. ordin.	Filettature	Largh. a
DUO 80	937773003	M10	14
DUO 80	937773005	M10	18

Kit staffe di fissaggio

costituito da 8 staffette di fissaggio e viti, per il fissaggio su torrette

a [mm]	No. ordin.
100	939174041
120	939174051



Staffette di bloccaggio con viti di fissaggio M10



Tipo	No. ordin.	Serie = ... pezzi
DUO 80	939174011	4

Staffetta di bloccaggio doppia con viti di fissaggio M10



Tipo	No. ordin.	Serie = ... pezzi
DUO 80	939174021	2

Arresto del pezzo

Fissaggio al corpo di base e/o alla ganascia



Tipo	No. ordin.	Filettatura
DUO 80	939184111	M6

Chiave dinamometrica



Tipo	No. ordin.	Coppia di serraggio [Nm]
DUO 80	937926600	5-60

Adattatore a innesto per chiave dinamometrica



Tipo	No. ordin.	SW
DUO 80	131240021	12