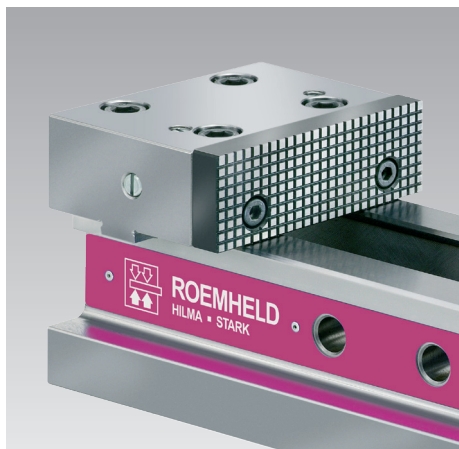




Zubehör für Werkstück-Spannsysteme EL und NC

Spannbacken und Spannleisten, Zubehör für die Befestigung, Positionierung und Betätigung

Spannbacken / Wechseleinsätze



Wichtige Hinweise

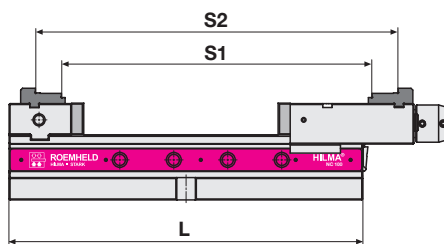
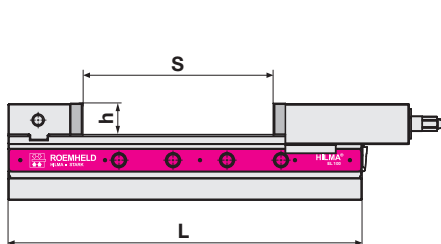
- Die Spannbacken der Baureihe EL und NC sind als auswechselbare Spannleisten konzipiert. Ausgeliefert werden Werkstück-Spannsysteme EL und NC mit Standard-Spannbacken glatt/geriffelt.
- Die Spannbacken für die Baureihe NC können sowohl für die mechanisch-hydraulisch als auch für die hydraulisch betätigte Ausführung (NCH) eingesetzt werden.
- Die angegebenen Spannbereiche S gelten für die mechanisch-hydraulisch betätigte Ausführung. Die Spannbereiche der hydraulisch betätigten Ausführung der Baureihe NC sind jeweils um folgenden Wert größer:

NC 100 H = + 4 mm

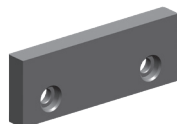
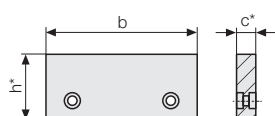
NC 125 H = + 3 mm

NC 160 H = + 5 mm

Spannbacken für Werkstück-Spannsysteme EL und NC



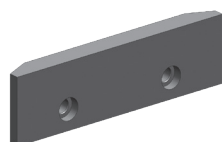
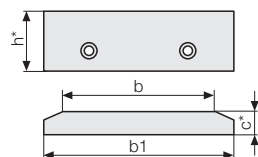
- S:** Spannbereich
mit Standard-Spannbacken
- S1:** Spannbereich
untere Stufe der Aufsatzbacken
- S2:** Spannbereich
obere Stufe der Aufsatzbacken
- h:** Höhe der Standard-Spannbacken
- L:** Unterteillänge



Standard-Spannbacken glatt/geriffelt

Typ	Bestell-Nr.	Abmessungen			Unterteillänge L	Spannbereich S
		b	c	h		
EL/NC 100 NC 100	5 2058 1003	100	13	34	380	0 – 205
540					0 – 365	
EL/NC 125 NC 125	5 2058 1004	125	15	45	430	0 – 225
560					0 – 355	
EL/NC 160 NC 160	5 2058 1005	160	18	54	550	0 – 308
720					0 – 515	
					750	0 – 508

Spannbacken überbreit gehärtet und geschliffen, Spannfläche gerillt



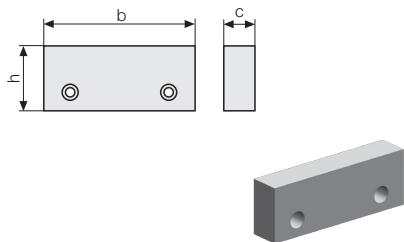
Typ	Bestell-Nr.	Abmessungen				Unterteillänge L	Spannbereich S
		b	b1	c	h		
EL/NC 100 NC 100	5 2058 1025	100	125	13	34	380	0 – 205
540						0 – 365	
EL/NC 125 NC 125	5 2058 1026	125	160	15	45	430	0 – 225
560						0 – 355	
EL/NC 160 NC 160	5 2058 1027	160	200	20	54	550	0 – 304
750						0 – 504	

* Toleranz ±0,01 mm
Alle Abmessungen in [mm]

Zubehör für Werkstück-Spannsysteme EL und NC

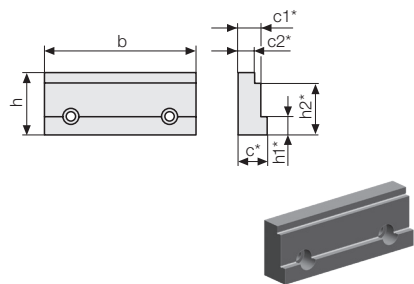
Spannbacken und Spannbereiche

Spannbacken weich



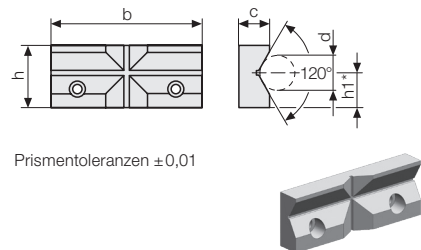
Typ	Bestell-Nr.	Abmessungen			Unterteillänge L	Spannbereich S
		b	c	h		
EL/NC100 NC100	520550097	100	20	36	380	0-191
					540	0-351
EL/NC125 NC125 NC125	520550098	125	25	47	430	0-205
					560	0-335
					720	0-495
EL/NC160 NC160	520550099	160	30	56	550	0-284
					750	0-484

Präzisions-Stufenbacken gehärtet und geschliffen



Typ	Bestell-Nr.	Abmessungen						Unterteillänge L	Spannbereich		
		b	c	c1	c2	h	h1		h2	Stufe h1	Stufe h2
EL/NC100 NC100	520820001	100	19	15	11	35	10	29	380	8-201	16-209
									540	8-361	16-369
EL/NC125 NC125 NC125	520820002	125	25	20	16	45	13	39	430	10-215	18-223
									560	10-345	18-353
									720	10-505	18-513
EL/NC160 NC160	520820003	160	25	20	16	54	15	45	550	10-304	18-312
									750	10-504	18-512

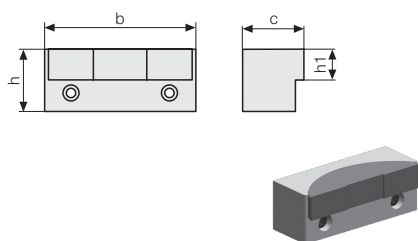
Prismenbacken gehärtet und geschliffen



Prismen toleranzen ±0,01

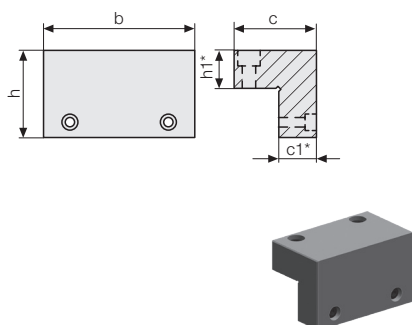
Typ	Bestell-Nr.	Abmessungen				Spanndurchmesser d
		b	c	h	h1	
EL/NC100	530300002	100	17	34	19	8-35
EL/NC125	530300003	125	19	45	27	10-50
EL/NC160	530300004	160	21	54	32	12-60

Pendelbacken (Verwendung nur am Schlitten) gehärtet und geschliffen



Typ	Bestell-Nr.	Abmessungen				Unterteillänge L	Spannbereich S
		b	c	h	h1		
EL/NC100 NC100	837110208	100	35	34	16	380	0-183
						540	0-343
EL/NC125 NC125 NC125	837110308	125	50	45	22	430	0-190
						560	0-320
						720	0-480
EL/NC160 NC160	837110408	160	55	54	26	550	0-271
						750	0-471

Spannbacken überhoch gehärtet und geschliffen

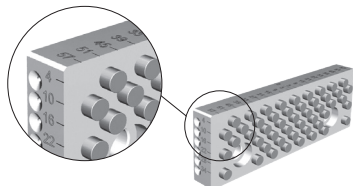
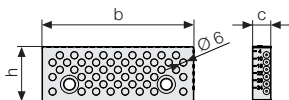


Typ	Bestell-Nr.	Abmessungen					Unterteillänge L	Spannbereich S
		b	c	c1	h	h1		
EL/NC100 NC100	932830201	100	60	25	58,0	25	380	0-181
							540	0-341
EL/NC125 NC125 NC125	932830301	125	74	32	75,5	32	430	0-191
							560	0-321
							720	0-481
EL/NC160 NC160	932830401	160	100	40	92,5	40	550	0-264
							750	0-464

* Toleranz ±0,01 mm
Alle Abmessungen in [mm]

PinFlex-Spannbacken

Der Einsatz von PinFlex Spannbacken ermöglicht ein schnelles und exaktes Ausrichten von Werkstücken. Dies wird unterstützt durch eine horizontale und vertikale Skalierung. Herausfallende Werkstückunterlagen und störende Werkstückanschläge werden nicht mehr benötigt.

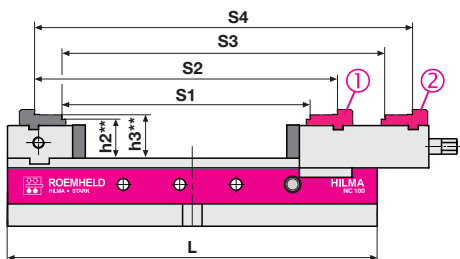


PinFlex-Spannbacken gehärtet und geschliffen

Hinweis: Bei Einzelbestellung auf Betätigungsseite (Links/Rechts) achten!

Typ	Bestell-Nr.		Abmessungen			Unterteillänge L	Spannbereich S
	Links	Rechts	b	c	h		
EL/NC 100	93828 2670	93828 2691	100	13	34	380	0–205
NC 100						540	0–365
EL/NC 125	93828 2660	93828 2682	125	15	45	430	0–225
NC 125						560	0–355
EL/NC 160	93828 2680	93828 2701	160	18	54	550	0–308
NC 160						750	0–508

Aufsatzbacken für Werkstück-Spannsysteme NC



S1: Spannbereich **untere** Stufe der Aufsatzbacke, Anordnung ①

S2: Spannbereich **obere** Stufe der Aufsatzbacke, Anordnung ①

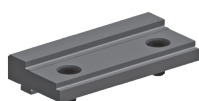
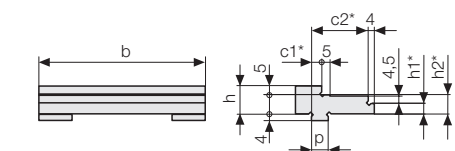
S3: Spannbereich **untere** Stufe der Aufsatzbacke, Anordnung ②

S4: Spannbereich **obere** Stufe der Aufsatzbacke, Anordnung ②

h2: Abstandsmaß zwischen Führungsbahn und **unterer** Stufe der Aufsatzbacke

h3: Abstandsmaß zwischen Führungsbahn und **oberer** Stufe der Aufsatzbacke

Aufsatz-Stufenbacken für Werkstück-Spannsysteme NC gehärtet und geschliffen



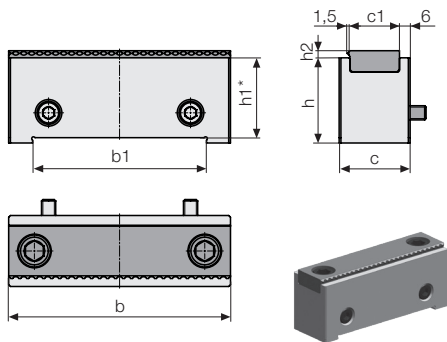
Typ	Abmessungen							
	b	c	c1	c2	h	h1	h2	p
NC 100	100	47,8	6	34	16,5	6,5	11,5	10 h6
NC 125	125	57,8	6	40	19,0	9,0	14,0	12 h6
NC 160	160	63,8	8	43	22,0	12,0	17,0	18 h6

Typ	Bestell-Nr.		Unterteil- länge L	Spannbereich			
	Festbacke	Schlitten		S1	S2	S3	S4
NC 100	93284 0201	93284 1201	380	48–252	76–280	125–329	181–385
			540	48–412	76–440	125–489	181–545
NC 125	93284 0301	93284 1301	430	62–287	130–355	138–363	206–431
			560	62–417	130–485	138–493	206–561
			720	62–577	130–645	138–653	206–721
NC 160	93284 0401	93284 1401	550	69–404	166–474	194–502	264–572
			750	96–604	166–674	194–702	264–772

* = Toleranz ±0,01 mm
 ** = Toleranz ±0,02 mm
 Alle Abmessungen in [mm]

Spannbacken und Wechseleinsätze mit Griff oder Beschichtung

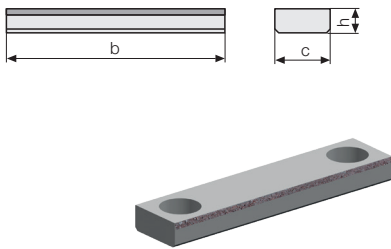
Durch den Einsatz von Spannbacken bzw. Einsätzen mit Beschichtung oder Griffverzahnung können die Haltekräfte zur sicheren Spannung von Werkstücken wesentlich erhöht werden. Nur Maschinenschraubstöcke mit Spannkraftanzeige ermöglichen den kontrollierten Einsatz dieser Spannbacken/Einsätze.



Spannleisten mit Wechseleinsatz, Griff/glatt gehärtet und geschliffen

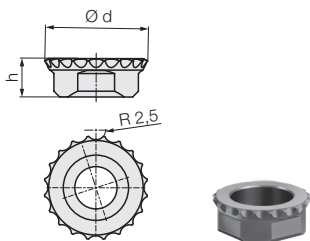
Typ	Bestell-Nr.	b	b1 ^{H7}	c	c1	h	h1	h2	Unterteil- länge L	Spann- bereich S
EL/NC100	932860201	100	78	34	22	37	34	4	380	9-175
									540	9-335
EL/NC125	932860301	125	98	40	28	48	45	4	430	9-187
									560	9-317
									720	9-477
EL/NC160	932860401	160	125	46	34	57	54	6	550	9-264
									750	9-464

Wechseleinsatz für Spannleiste, HM beschichtet/glatt, Griff/glatt gehärtet und geschliffen



Typ	Bestell-Nr. HM beschichtet	Bestell-Nr. Griff/glatt	Abmessungen			Unterteil- länge L	Spann- bereich S
			b	c ^{H7}	h		
EL/NC100	550500692	550500542	100	22	10	380	12-174
						540	12-334
EL/NC125	550500694	550500549	125	28	12	430	12-187
						560	12-317
						720	12-477
EL/NC160	550500696	550500587	160	34	16	550	12-264
						750	12-464

Wechseleinsatz rund, Griff gehärtet und geschliffen

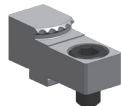
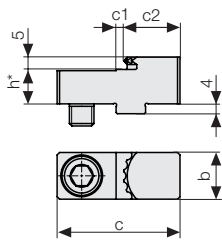


Typ	Bestell-Nr.	Abmessungen		Unterteillänge L	Spannbereich Ø
		Ø d	h		
NC100	550500464	27	10	380	40-185
				540	40-345
				430	52-202
NC125	550500486	33	12	560	52-332
				720	52-492
				550	60-280
NC160	550500739	39	14	750	60-480

* = Toleranz ±0,01 mm
 ** = Toleranz ±0,02 mm
 Alle Abmessungen in [mm]

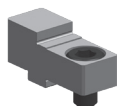
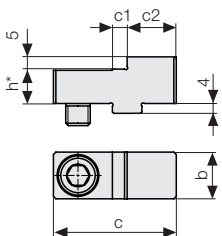
Zubehör für Werkstück-Spannsysteme EL und NC
Spannbacken und Wechseleinsätze mit Griff oder Beschichtung

Wechseleinsatz für Festbacke und Schlitten, Griff
 gehärtet und geschliffen



Typ	Bestell-Nr.	Abmessungen					Unterteil- länge L	Spannbereich	
		b	c	c1	c2	h		S1	S2
NC 100	93285 6006	15	40	4	17	11,5	380	102-306	179-383
							540	102-466	179-543
NC 125	93285 6008	19	50	3	23	14	430	124-349	200-425
							560	124-479	200-555
							720	124-639	200-715
NC 160	93285 6010	28	60	6	22	17	550	171-479	269-577
							750	171-679	269-777

Wechseleinsatz für Festbacke und Schlitten, HM beschichtet
 gehärtet und geschliffen



Typ	Bestell-Nr.	Abmessungen					Unterteil- länge L	Spannbereich	
		b	c	c1	c2	h		S1	S2
NC 100	93285 6007	15	40	5	15	11,5	380	106-310	183-387
							540	106-470	183-547
NC 125	93285 6009	19	50	6	20	14	430	130-355	206-431
							560	130-485	206-561
							720	130-645	206-721
NC 160	93285 6011	28	60	7	24	17	550	168-476	266-574
							750	168-676	266-774

* = Toleranz ±0,01 mm
 Alle Abmessungen in [mm]

QIS-Spannbacken

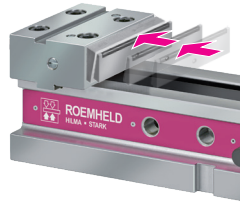
Sekundenschneller Backenwechsel mit magnetischen QIS-Backen

Die Grundbacken des QIS-Systems sind mit Dauermagneten ausgestattet und werden an das Spannsystem geschraubt. Die QIS-Wechselbacken können ohne Werkzeug einfach und schnell an die QIS-Grundbacken angesetzt und befestigt werden.

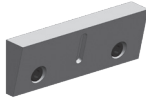
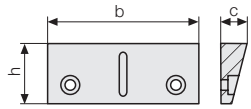
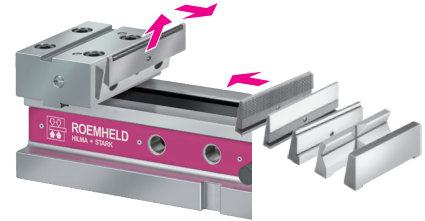
Magnetische Grundbacke montieren



QIS-Wechselbacke parallel heranführen und passstiftgeführt ansetzen

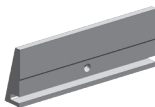
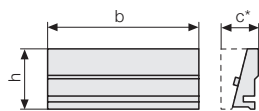


QIS-Wechselbacke bis Nutende hochschieben und abkippen



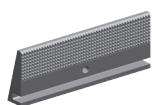
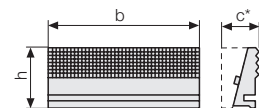
QIS-Grundbacken mit Dauermagneten geschliffen

Typ	Bestell-Nr.	Abmessungen		
		b	c	h
EL/NC100	93771 0203	100	16	34
EL/NC125	93771 0303	125	20	45
EL/NC160	93771 0403	160	23	54



QIS-Wechselbacken glatt gehärtet und geschliffen

Typ	Bestell-Nr.	Abmessungen			Unterteillänge L	Spannbereich S
		b	c	h		
EL/NC100	83771 1201	100	21	34	380	0-185
NC100						0-345
EL/NC125	83771 1301	125	26	45	430	0-203
NC125						0-333
EL/NC160	83771 1401	160	31	54	550	0-282
NC160						0-482



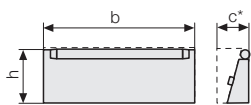
QIS-Wechselbacken geriffelt gehärtet und geschliffen

Typ	Bestell-Nr.	Abmessungen			Unterteillänge L	Spannbereich S
		b	c	h		
EL/NC100	83771 2201	100	21	34	380	0-189
NC100						0-349
EL/NC125	83771 2301	125	26	45	430	0-203
NC125						0-333
EL/NC160	83771 2401	160	31	54	550	0-282
NC160						0-482

* Toleranz $\pm 0,01$ mm
 Alle Abmessungen in [mm]

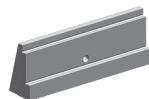
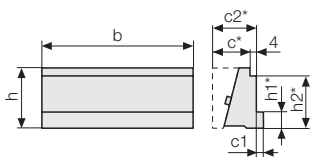
Zubehör für Werkstück-Spannsysteme EL und NC

QIS-Wechselbacken



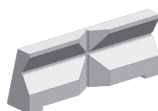
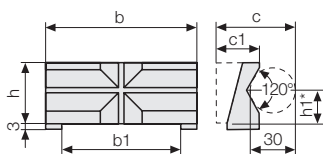
QIS-Wechselbacken mit Rolle gehärtet und geschliffen

Typ	Bestell-Nr.	Abmessungen			Unterteillänge L	Spannbereich S
		b	c	h		
EL/NC 100	837713211	100	23	32,5	380	0-185
NC 100					540	0-345
EL/NC 125	837713311	125	27,3	43,0	430	0-201
NC 125					560	0-331
EL/NC 160	837713411	160	31,9	51,0	550	0-280
NC 160					750	0-480



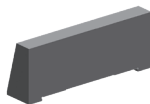
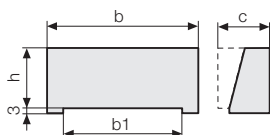
QIS-Wechselbacken mit Stufen gehärtet und geschliffen

Typ	Bestell-Nr.	Abmessungen							Unterteil- länge L	Spannbereich	
		b	c	c1	c2	h	h1	h2		Stufe h1	Stufe h2
EL/NC 100	837714201	100	21	4	25	34	10	29	380	8-181	16-189
NC 100									540	8-341	16-349
EL/NC 125	837714301	125	26	5	30	45	13	39	430	10-195	18-203
NC 125									560	10-325	18-333
EL/NC 160	837714401	160	31	5	35	54	15	45	550	10-274	18-282
NC 160									750	10-474	18-482



QIS-Wechselbacken mit Prismen gehärtet und geschliffen

Typ	Bestell-Nr.	Abmessungen						Spanndurchmesser d
		b	b1 ^{H7}	c	c1	h	h1	
EL/NC 100	837715201	100	78	53	28,0	34	19	8-35
EL/NC 125	837715301	125	98	58	34,2	45	27	10-50
EL/NC 160	837715401	160	125	60	37,0	54	32	12-60



QIS-Wechselbacken weich

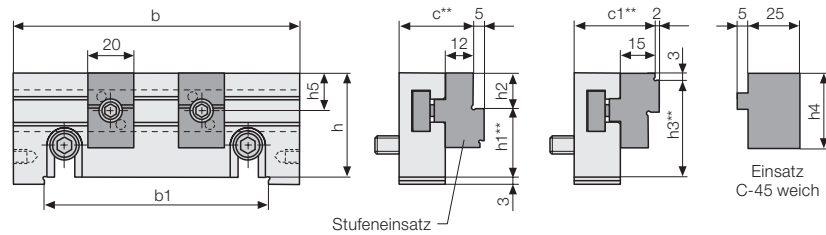
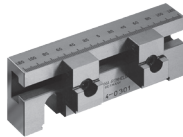
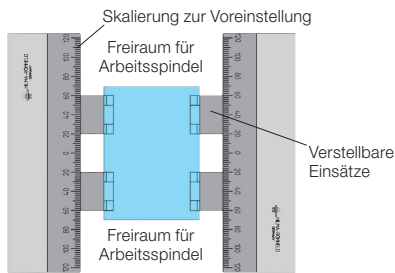
Typ	Bestell-Nr.	Abmessungen				Unterteillänge L	Spannbereich S
		b	b1 ^{H7}	c	h		
EL/NC 100	837717201	100	78	30,0	34	380	0-171
NC 100						540	0-331
EL/NC 125	837717301	125	98	36,5	45	430	0-182
NC 125						560	0-312
EL/NC 160	837717401	160	125	47,0	54	550	0-250
NC 160						750	0-450

* = Toleranz ±0,01 mm
** = Toleranz ±0,02 mm
Alle Abmessungen in [mm]

Zubehör für Werkstück-Spannsysteme EL und NC

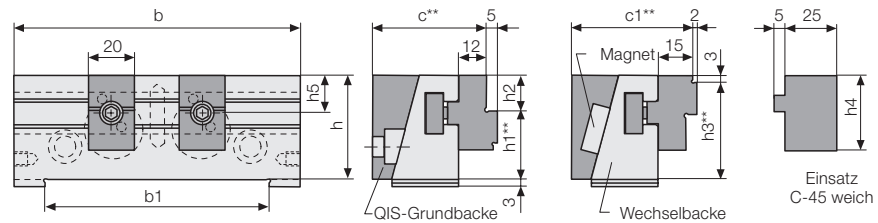
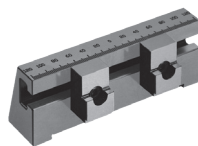
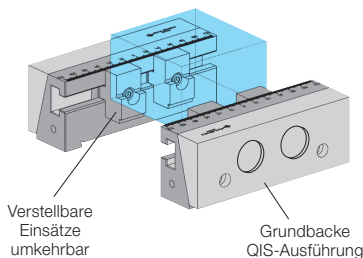
SlimFlex-Backensystem

SlimFlex-Backensystem



SlimFlex-Backensystem, Standardausführung

Typ	Bestell-Nr. ohne Stufeneinsätze	Bestell-Nr. mit Stufeneinsätzen	Bestell-Nr. Einsatz C45 weich	Abmessungen											Unterteillänge L	Spannbereich S
				b	b1 ^{H7}	c	c1	h	h1	h2	h3	h4	h5			
EL/NC 100 NC 100	937140202	937140212	550500123	100	78	30	33	34	24	10	31	30	11	380	4-165 / 10-171	
				540	4-325 / 10-331											
EL/NC 125 NC 125	937140302	937140312	550500099	125	98	32	35	45	30	15	42	40	16	430	4-185 / 10-191	
				560	4-315 / 10-321											
EL/NC 160 NC 160	937140402	937140412	550500099	160	125	34	37	54	39	15	51	40	16	550	4-271 / 10-277	
				750	4-471 / 10-477											

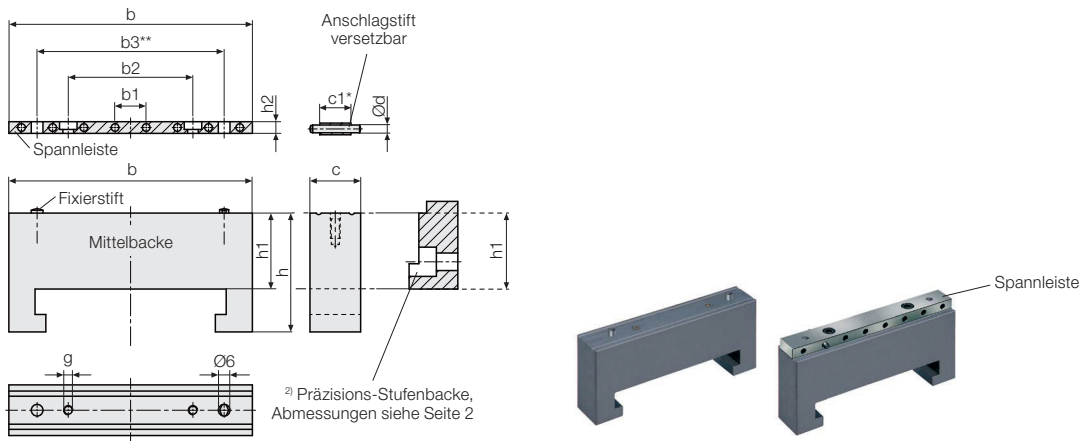


SlimFlex-Backensystem, QIS-Ausführung

Typ	Bestell-Nr. ohne Stufeneinsätze	Bestell-Nr. mit Stufeneinsätzen	Bestell-Nr. Einsatz C45 weich	Bestell-Nr. QIS-Grundbacke	Abmessungen											Unterteillänge L	Spannbereich S
					b	b1 ^{H7}	c	c1	h	h1	h2	h3	h4	h5			
EL/NC 100 NC 100	937719201	937719211	550500123	937710203	100	78	45	48	34	24	10	31	30	11	380	4-135 / 10-141	
					540	4-295 / 10-301											
EL/NC 125 NC 125	937719301	937719311	550500099	937710303	125	98	50	53	45	30	15	42	40	16	430	4-149 / 10-155	
					560	4-279 / 10-285											
EL/NC 160 NC 160	937719401	937719411	550500099	937710403	160	125	55	58	54	39	15	51	40	16	550	4-229 / 10-235	
					750	4-429 / 10-435											

* = Toleranz ±0,01 mm
 ** = Toleranz ±0,02 mm
 Alle Abmessungen in [mm]

Schwimmende Mittelbacken

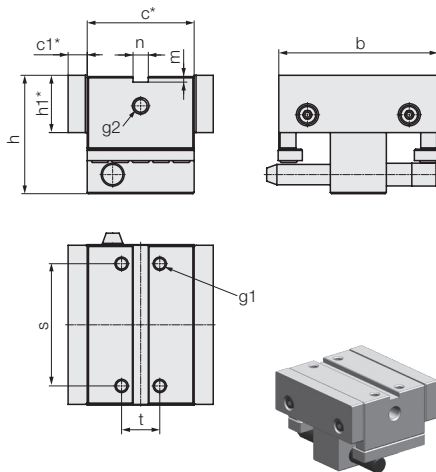


Standardausführung

Effizient und wirtschaftlich: Mit geringen Investitionskosten und mit minimalem Rüstaufwand können Werkstück-Spannsysteme EL und NC von Einzelspannung zum Mehrfachspannsystem umgerüstet werden.

Typ	Bestell-Nr. Mittelbacke mit Spannleiste	Bestell-Nr. Spannleiste	Bestell-Nr. Präzisions-Stufenbacke ²⁾	Abmessungen											
				b	b1	b2	b3	c	c1	Ød	g	h	h1	h2	
EL/NC 100	937150211	93715 1201	520820001	100	13	52	78	20	12	3	M5	48	29	5	
EL/NC 125	937150311	93715 1301	520820002	125	16	64	96	26	16	4	M5	61	39	6	
EL/NC 160	937150411	93715 1401	520820003	160	20	80	120	30	20	5	M6	70	45	9	

Versetzbare Festbacken



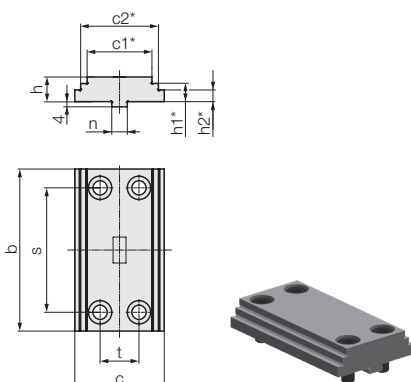
Versetzbare Festbacken gehärtet und geschliffen

Bei der Bearbeitung von kleinen Werkstücken kann die versetzbare Festbacke in Richtung der Bedienseite verschoben und über den Steckbolzen fixiert werden. Desweiteren können bei Verwendung als schwimmende Backen, mehrere Werkstücke gleichzeitig gespannt werden.

Wichtiger Hinweis: Nach dem Spannvorgang müssen die Werkstücke vor dem Fertigungsprozess angetastet werden.

Typ	Bestell-Nr.	Abmessungen										
		b	c	c1	h	h1	m	n ^{H7}	s	t	g1	g2
NC-100	937160211	100	65	13	72	34	4,2	10	80	26	M8x12	M12x18
NC-125	937160311	125	84	15	93	45	4,35	12	96	30	M10x13	M12x18
NC-160	937160411	160	100	18	111	54	4,35	18	130	48	M12x17	M20x27

Aufsatz-Mittelbacken



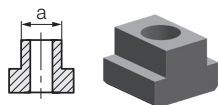
Aufsatz-Mittelbacken für versetzbare Festbacke gehärtet und geschliffen

Typ	Bestell-Nr.	Abmessungen										
		b	c	c1	c2	h	h1	h2	n ^{h6}	s	t	
NC-100	932842201	100	57	44	50	16,5	11,5	6,5	10	80	26	
NC-125	932842301	125	69	50	60	19	14	9	12	96	30	
NC-160	932842401	160	89	70	80	22	17	12	18	130	38	

* = Toleranz ±0,01 mm
 ** = Toleranz ±0,02 mm
 Alle Abmessungen in [mm]

Zubehör für Werkstück-Spannsysteme EL und NC für die Befestigung, Positionierung und Betätigung

T-Nutenstein DIN 508, Satz 4 Stück



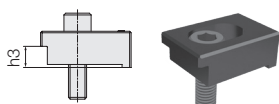
Typ	Bestell-Nr.	Gewinde	Breite a
EL/NC	937773211	M12	14
EL/NC	937773231	M12	18
EL/NC	937773311	M16	18

Satz lose Nutensteine DIN 6323 zum präzisen Ausrichten des Spannmittels auf dem Maschinentisch, Satz 2 Stück



Typ	Bestell-Nr.	Tischnut a
NC	939174121	14 h6
NC	939174141	18 h6

Spannpratzen inkl. Schrauben, Satz 4 Stück



Typ	Bestell-Nr.	Gewinde	h3 [mm]
EL/NC	937772011	M12	24
EL/NC	937773011	M12	27
EL/NC	937773021	M16	27

Spannkraftvorwahl 6-stufig nachrüstbar, für mechanisch-hydraulische Bauart



Typ	Bestell-Nr.
EL/NC 100	937620100
EL/NC 125	937620125
EL/NC 160	937620160

Präzisions-Werkstückanschlag wegschwenkbar, mit Schnellklemmung und Verstellung in 2 Ebenen



Typ	Bestell-Nr.	Gewinde
EL/NC 100/125	932910201	M12
EL/NC 160	932910401	M20

Kraftmessdose zur regelmäßigen Überprüfung der Spannkraft von hydraulischen und mechanischen Spannsystemen



Typ	Bestell-Nr.	Anzeigebereich [kN]
EL / NC	295010001	0 – 60

Öleinfüllnippel



Typ	Bestell-Nr.
EL/NC	530900006

Öleinstoßpresse



Typ	Bestell-Nr.
EL/NC	270160001

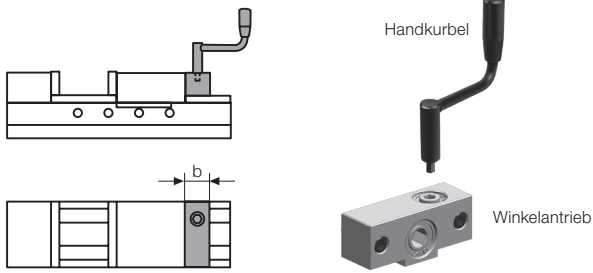
Sechskant-Schraubendreher für Befestigungsschrauben und Wechseleinsätze



Typ	Bestell-Nr.	SW
EL/NC 100	169110001	5
EL/NC 125	169110002	6
EL/NC 160	169110003	8

Zubehör für Werkstück-Spannsysteme EL und NC für die Befestigung, Positionierung und Betätigung

Winkeltrieb mit Handkurbel, nachrüstbar
wenn normale Betätigung erschwert oder nicht möglich ist

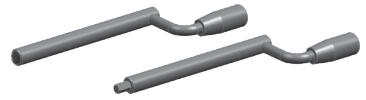


Typ	Bestell-Nr.	SW	b	Kurbelradius
EL/NC 100	932940505	10	39	125
EL/NC 125	932940605	10	43	125
EL/NC 160	932940705	10	46	125

Handkurbel für Winkeltrieb



Typ	Bestell-Nr.	SW
EL/NC	420560031	10



Handkurbel
für mechanisch-hydraulische Bauart

Typ	Bestell-Nr.	SW
EL/NC 100	420560020	14
EL/NC 125	420560019	17
EL/NC 160	420560021	19

für hydraulische Bauart

Typ	Bestell-Nr.	SW
NC 100 H	420560022	8
NC 125 H	420560022	8
NC 160 H	420560023	10

Verlängerung für Handkurbel
für mechanisch-hydraulische Bauart



Typ	Bestell-Nr.	SW	für Unterteillänge [mm]
NC 100	520570021	14	540
NC 125	520570028	17	560
NC 125	520570022	17	720
NC 160	520570023	19	750

für hydraulische Bauart

Typ	Bestell-Nr.	SW	für Unterteillänge [mm]
NC 100 H	520570024	8	540
NC 125 H	520570027	8	560
NC 125 H	520570025	8	720
NC 160 H	520570026	10	750

Hydro-Pumpenaggregate (Beispiele)

für die hydraulische Ausführung der Baureihe NC (Katalogblatt WS 1.3080).



Hydro-Pumpenaggregat für einen einfach wirkenden Spannkreis

Fördervolumen: 0,82 l/min
max. Betriebsdruck: 350 bar
ohne Ventile und Handschalter
Betätigung über Drehgriffventil
mit Drucküberwachung
Versorgungsspannung: 3/PE 50 Hz 400 V
Steuerspannung: 24 VDC

Bestell-Nr.: 6810565

Hydro-Pumpenaggregat für einen einfach wirkenden Spannkreis

Fördervolumen: 0,82 l/min
max. Betriebsdruck: 350 bar
mit 1 Handschalter mit ca.3 m Kabel
mit Drucküberwachung
Versorgungsspannung: 3/PE 50 Hz 400 V
Steuerspannung: 24 VDC

Bestell-Nr.: 6810566

Hydro-Pumpenaggregat für zwei einfach wirkende Spannkreise

Fördervolumen: 0,82 l/min
max. Betriebsdruck: 350 bar
mit 2 Handschalter mit ca. 3 m Kabel
mit Drucküberwachung
Versorgungsspannung: 3/PE 50 Hz 400 V
Steuerspannung: 24 VDC

Bestell-Nr.: 6810567