



Uchwyty szczękowe ze szczęką stałą

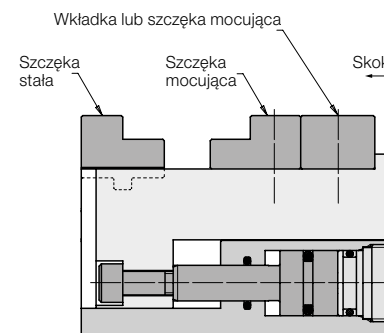
maks. siła mocowania 9,5 kN, szerokość szczęk 40 mm, dwustronnego działania, maks. ciśnienie robocze 250 bar



Zalety

- Zwarta forma
- Duża sztywność i dokładność
- Skok 5 i 30 mm
- Dwustronnego działania
- W ofercie modele zasilane kanałowo
- Wymienne szczęki mocujące
- Możliwość pneumatycznej kontroli pozycji w szczęce stałej
- Dobre zabezpieczenie przed wiórami
- Przyłącze centralnego smarowania
- Dowolna pozycja montażu

Zasada działania



Zastosowanie

Uchwyty szczękowe o stabilnej formie stosowane są do mocowania obrabianych detali w pojedynczych i wielokrotnych przyrządach obróbkowych.

Ich zwarta forma pozwala na montaż na małej powierzchni i tym samym pozwala na zaoszczędzenie miejsca. Uchwyty szczękowe sprawdzają się szczególnie przy produkcji seryjnej w pełni zautomatyzowanej.

Siłowniki dwustronnego działania w połączeniu z centralnym smarowaniem oraz dobrym zabezpieczeniem przed wiórami gwarantują wysokie bezpieczeństwo procesu.

Opis

Uchwyt szczękowy ze szczęką stałą składa się z wąskiego korpusu ze zintegrowanym siłownikiem hydraulicznym, który porusza ruchomą szczęką.

Wszystkie gwinty i przyłącza umieszczono od spodu, aby umożliwić jak najbardziej ekonomiczne rozmieszczenie wielu punktów mocowania na małej przestrzeni. Jeżeli montaż od dołu nie jest możliwy, zapewniamy adapter do przyłącza kołnierzewego lub rurowego. Również jako osprzęt dostarczamy półfabrykaty szczęk, które można dopasować do formy detalu.

W szczęce stałej można przewidzieć pneumatyczną kontrolę pozycji.

Ważne wskazówki

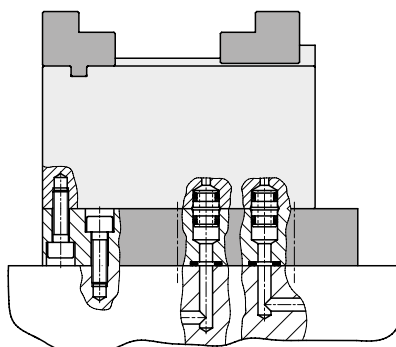
Uchwyt szczękowy przeznaczony jest wyłącznie do mocowania zewnętrznego. Szczęki i prowadnice mocujące należy nasmarować poprzez smarowanie centralne najpóźniej co 500 mocowań.

Dla pewnego mocowania detalu nie należy nigdy wykorzystywać całego skoku mocującego. Maks. temperatura robocza 80 °C. Warunki eksploatacji i inne dane wg Karty A 0.100.

Montaż od góry

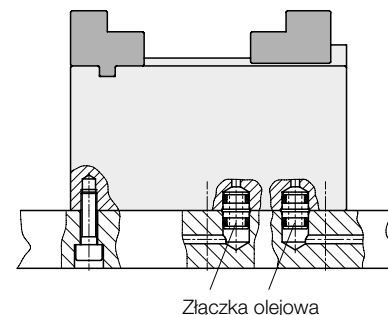
za pomocą adaptera jako osprzętu

Kanały w korpusie

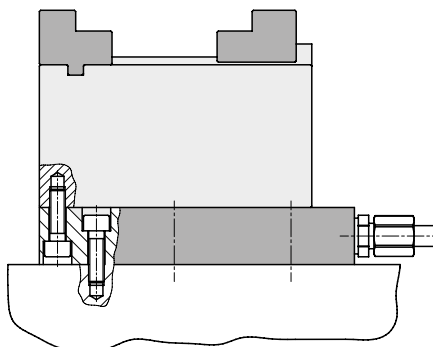


Montaż od dołu

Kanały w korpusie



Przyłącze rurowe

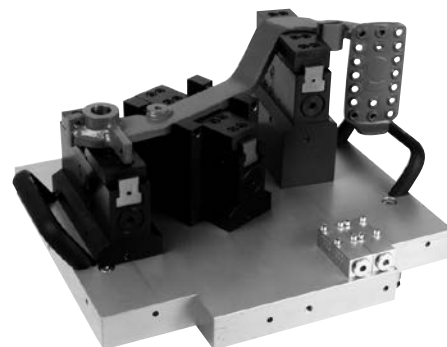


Osprzęt

Szczęka stała, szczęki mocujące i płyta adaptera nie wchodzą w zakres dostawy i są dostępne jako osprzęt.

Przykład zastosowania

Uchwyt szczękowy do mocowania pedału nożnego samochodu ciężarowego.



Skok mocujący 5 mm

Dane techniczne • Osprzęt • Wymiary

Skok mocujący 5 mm: Nr katalogowy 4413001

Dane techniczne

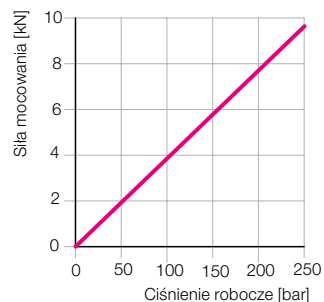
Siła mocowania maks.	[kN]	9,5
Skok mocujący	[mm]	5
Szczęki mocujące	[mm]	40
Maks. natężenie przepływu	[cm ³ /s]	25
Objętość skokowa mocowanie	[cm ³]	2,5
odmocowanie	[cm ³]	1,9
Masa	[kg]	ca. 1,66

Płyta adaptacyjna (osprzęt)

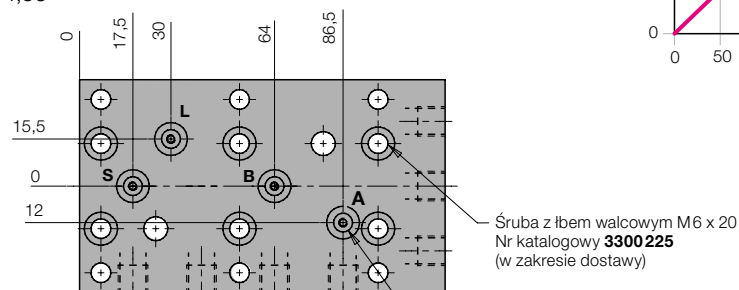
Ciężar [kg] ca. 1,3
 Nr katalogowy **0441300**

Wykres siły mocowania

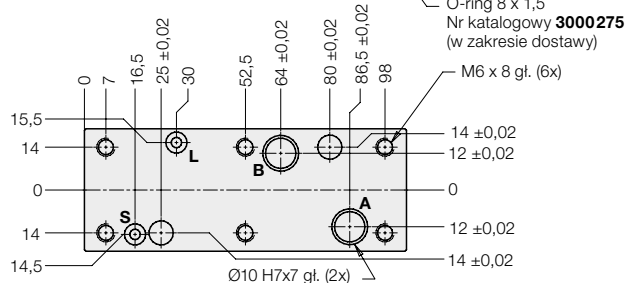
(Wysokość szczęki mocującej 15 mm)



Osprzęt: płyta adaptacyjna
Widok od spodu

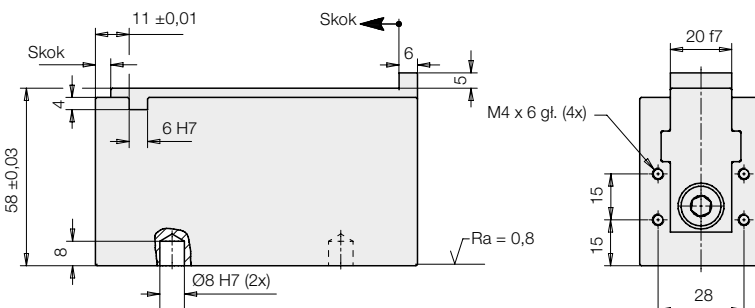
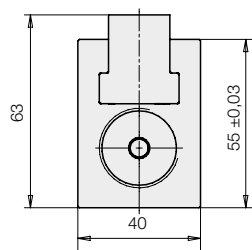


- A** = Mocowanie
- B** = Odmocowanie
- S** = Smarowanie centralne
- L** = Powietrze do kontroli pozycji

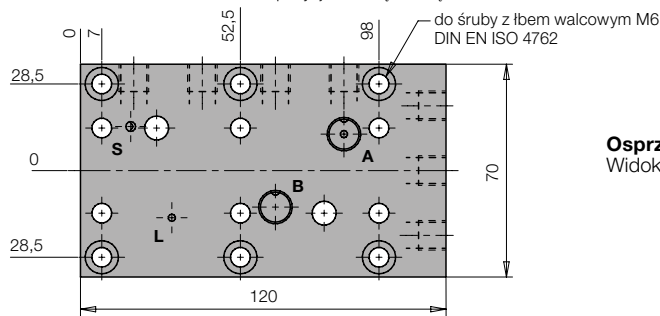
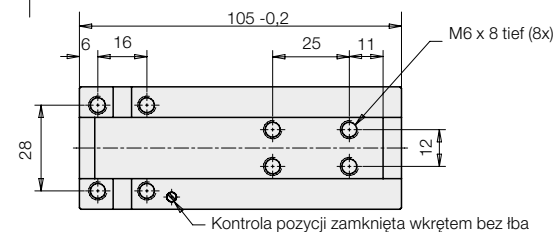
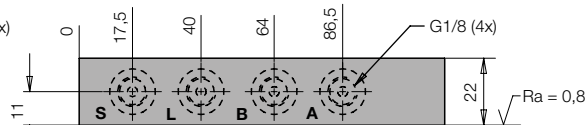
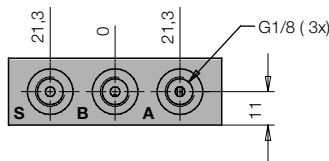


Mocowanie i odmocowanie
o Ø10 H7 x 7 gł. do złączy olejowych **9210132** (w zakresie dostawy), patrz również Karta F 9.300

Czujnik pozycji i smarowanie centralne
z O-ringiem **3001842** (5x1 mm) (w zakresie dostawy)



Osprzęt: płyta adaptacyjna
Widok z boku



Osprzęt: płyta adaptacyjna
Widok z góry

Skok mocujący 30 mm

Dane techniczne • Osprzęt • Wymiary

Skok mocujący 30 mm: Nr katalogowy 4413031

Dane techniczne

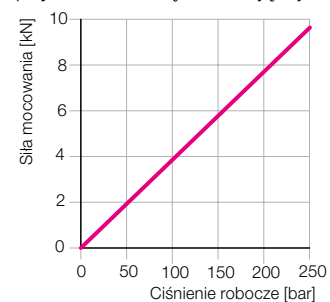
Siła mocowania max.	[kN]	9,5
Skok mocujący	[mm]	30
Szerokość szczęk	[mm]	40
Maks. natężenie przepływu	[cm ³ /s]	25
Objętość skokowa		
mocowanie	[cm ³]	15
odmocowanie	[cm ³]	12
Masa	[kg]	ca. 2,24

Płyta adaptacyjna (osprzęt)

Ciężar [kg] ca. 1,8
Nr katalogowy 0441303

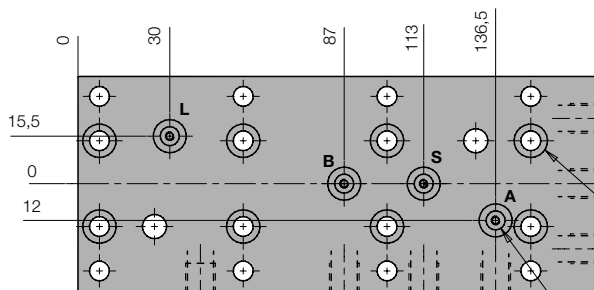
Wykres siły mocowania

(Wysokość szczęki mocującej 15 mm)



Osprzęt: płyta adaptacyjna

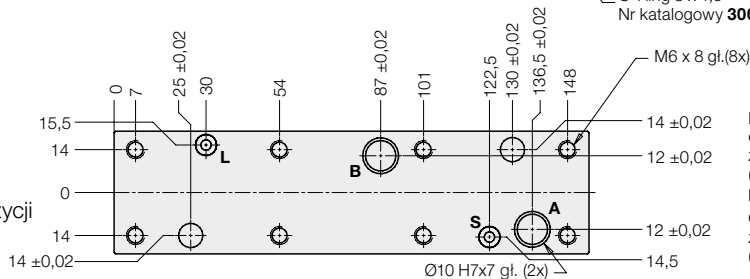
Widok od spodu



Śruba z łbem walcowym M6 x 20
 Nr katalogowy **3300225**
 (w zakresie dostawy)

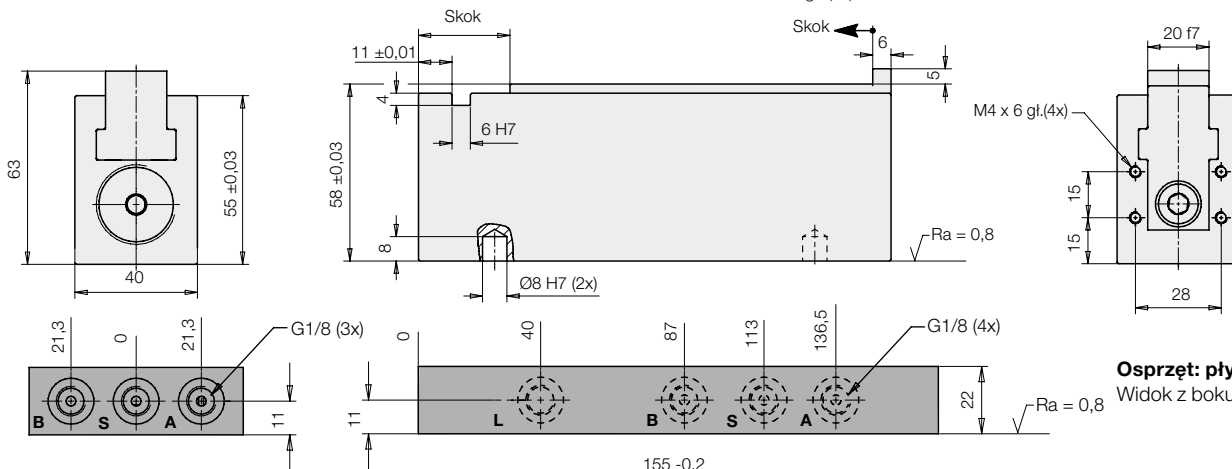
O-Ring 8 x 1,5
 Nr katalogowy **3000275** (w zakresie dostawy)

- A** = Mocowanie
- B** = Odmocowanie
- S** = Smarowanie centralne
- L** = Powietrze do kontroli pozycji



Mocowanie i odmocowanie
 o Ø10 H7 x 7 gł. do
 złączy olejowych **9210132**
 (w zakresie dostawy),
 patrz także Karta F 9.300

Czujnik pozycji i smarowanie centralne
 z O-ringiem **3001842** (5x1 mm)
 (w zakresie dostawy)



Osprzęt: płyta adaptacyjna

Widok z boku

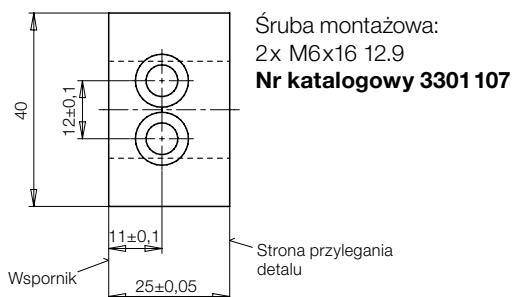
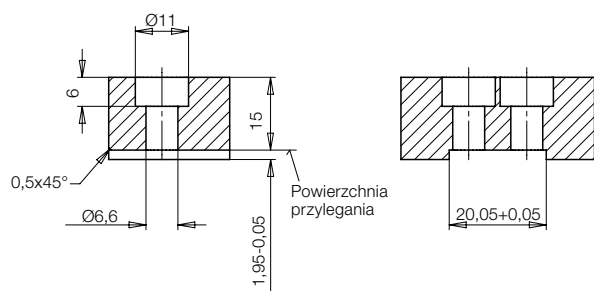
Osprzęt: płyta adaptacyjna

Widok z góry

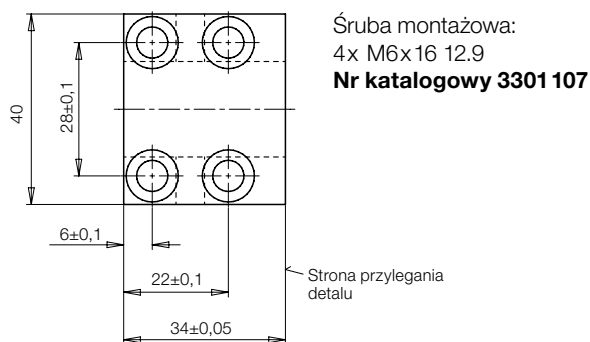
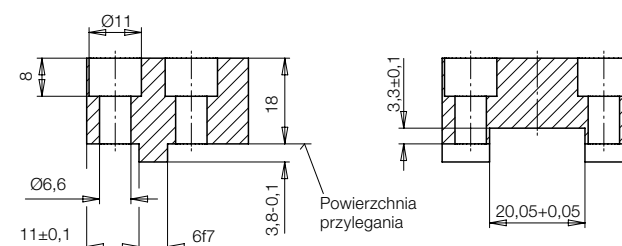
Opcjonalne Szczęki mocujące

Model	Szczęka mocująca półfabrykat
Materiał	16 MnCr5 miękki

Szczęka mocująca: Nr katalogowy 3548070



Szczęka stała: Nr katalogowy 3548071



Samodzielnie wykonywane szczęki

Szczęki mocujące i szczęki stałe dopasowywane są do kształtu mocowanego detalu.

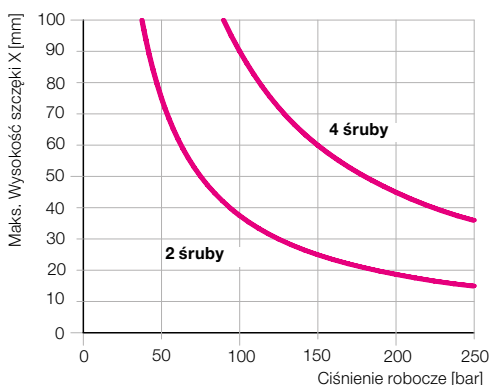
Tabela poniżej pokazuje maks. wysokość szczęki mocującej X przy ciśnieniu roboczym 250 bar.

Jeżeli ciśnienie robocze jest niższe, szczęki mocujące i szczęki stałe mogą mieć większą wysokość.

Maks. wysokość szczęki mocującej X przy maks. ciśnieniu roboczym 250 bar

Śruby mocujące do szczęk mocujących	M6x16 – 12.9
X [mm] przy 2 śrubach	15
X [mm] przy 4 śrubach	36

Maks. wysokość szczęki mocującej X w zależności od ciśnienia roboczego



Ważna wskazówka

Szczęki mocujące muszą zawsze opierać się o wspornik, ponieważ śruby montażowe nie mogą same przejmować powstających sił mocowania.

Montaż szczęk mocujących

