



## Zugzylinder

einfach wirkend mit Federrückzug,  
 max. Betriebsdruck 500 bar



Toleranzen für Längen- und Winkelmaße nach  
 DIN 7168-m

### Werkstoffe

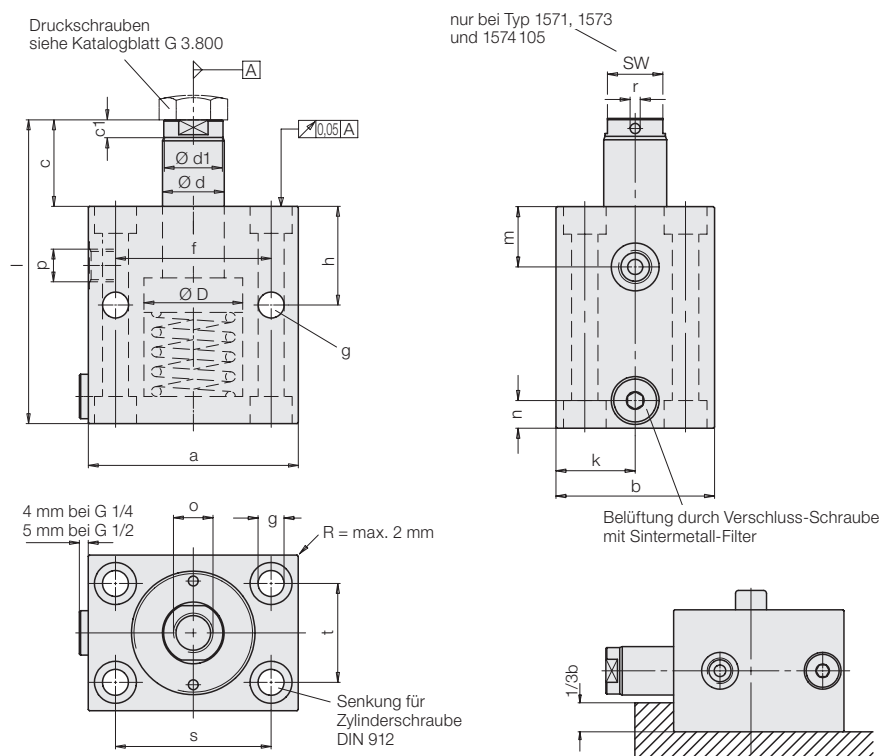
Kolben: Einsatzstahl, gehärtet  
 Zylindergehäuse: Vergütungsstahl

### Wichtige Hinweise

Wenn Gefahr besteht, dass aggressive  
 Schneid- und Kühlflüssigkeit durch den  
 Sintermetall-Filter in den Federraum gelangen  
 können, muss ein Belüftungsschlauch  
 angeschlossen und an eine geschützte Stelle  
 verlegt werden.

Betriebsbedingungen, Toleranzen und sonstige  
 Angaben siehe Blatt A 0.100.

Unbedingt die Hinweise zur Federraum-  
 belüftung auf Blatt G 0.110 beachten.



Kolben-Ø D	[mm]	16	25	32	40	50	63	80	100
Stangen-Ø d	[mm]	10	16	20	25	32	40	50	63
Zugkraft bei 100 bar	[kN]	1,1	2,7	4,6	7,3	11,0	17,9	29,2	45,6
Zugkraft bei 500 bar	[kN]	6,0	14,3	24,2	37,9	57,3	92,3	151,8	235,0
Federrückstellkraft, min.	[N]	40	140	195	270	440	430	760	1200
Ölbedarf / 10 mm Hub	[cm <sup>3</sup> ]	1,22	2,9	4,9	7,65	11,6	18,6	30,63	47,36
a	[mm]	60	65	75	85	100	125	160	200
b	[mm]	35	45	55	63	75	95	120	150
c	[mm]	22	27	35	35	35	44	46	55
Ø d1 x c1	[mm]	9,2x3,7	15x5	19x7,8	24x7,1	30,5x6,5	38,7x9,2	48x10,6	61x12,1
f	[mm]	30	50	55	63	76	95	120	158
g	[mm]	6,5	8,5	10,5	10,5	13	17	21	25
h	[mm]	30	33	38	40	44	50	60	64
k	[mm]	17,5	22,5	27,5	31,5	37,5	47,5	60	75
m	[mm]	16,5	18	22	24	27	26	34	35
n	[mm]	11	11	11	11	13	17	21	25
o x Gewindetiefe	[mm]	M 6 x 12	M 10 x 15	M 12 x 15	M 16 x 25	M 20 x 25	M 27 x 40	M 30 x 40	M 42 x 60
p		G 1/4	G 1/4	G 1/4	G 1/4	G 1/4	G 1/2	G 1/2	G 1/2
r	[mm]	–	–	–	4	4	4	5	6
s	[mm]	40	50	55	63	76	95	120	158
t	[mm]	22	30	35	40	45	65	80	108
SW	[mm]	8	13	17	–	–	–	–	–
Hub ± 1	[mm]	8	8	10	10	12	12	12	12
l ± 1	[mm]	78	91	110	114	125	146	163	185
Masse	[kg]	0,8	1,2	1,8	2,6	3,8	6,7	12,8	24
Temp. bis 100 °C (NBR)	<b>Bestell-Nr.</b>	<b>1571 105</b>	<b>1573 105</b>	<b>1574 105</b>	<b>1575 105</b>	<b>1576 105</b>	<b>1577 105</b>	<b>1578 105</b>	<b>1579 105</b>
Temp. bis 150 °C (FKM)	<b>Bestell-Nr.</b>	<b>1571 106</b>	<b>1573 106</b>	<b>1574 106</b>	<b>1575 106</b>	<b>1576 106</b>	<b>1577 106</b>	<b>1578 106</b>	<b>1579 106</b>