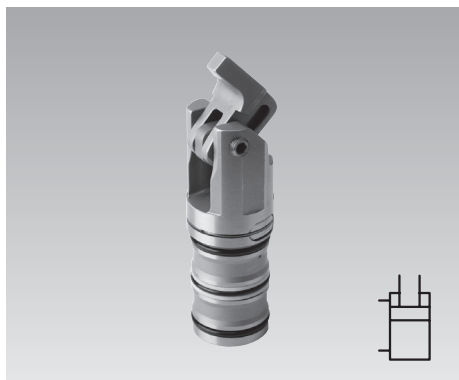


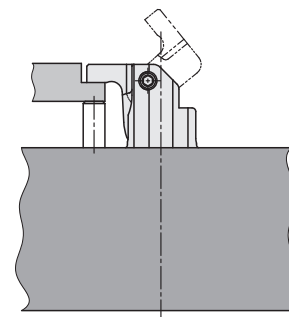
Mini elemento di bloccaggio compatto

Versione a incasso, forza di bloccaggio 1,3 kN a doppio effetto, pressione max. d'esercizio 200 bar



Vantaggi

- Dimensioni minime (Ø 22 mm)
- Corpo parzialmente incassato
- Montaggio con ingombro minimo tramite sistema di fissaggio brevettato
- Corpo orientabile di 360°
- Montaggio senza tubi
- Bloccaggio del pezzo senza forze trasversali
- Leva di bloccaggio di larghezza contenuta
- Bordo raschiante metallico
- Posizione di montaggio a piacere



Impiego

I mini elementi di bloccaggio compatti sono impiegati nelle attrezzature di bloccaggio idrauliche con adduzione olio nel corpo tramite canali forati.

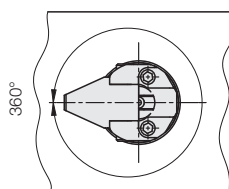
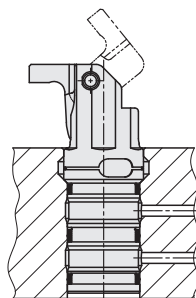
Il mini elemento di bloccaggio compatto, grazie al diametro ridotto del corpo di soli 22 mm, può essere inserito in posizioni nella quali fino ad oggi non era disponibile uno spazio sufficiente per un elemento di bloccaggio idraulico. Nel caso di attrezzature a bloccaggio multiplo la distanza minima tra i cilindri è di 28 mm.

Nel pezzo è sufficiente una nicchia, un poco più larga della leva di bloccaggio.

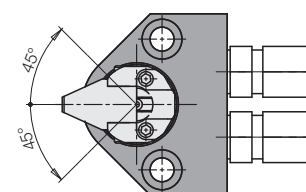
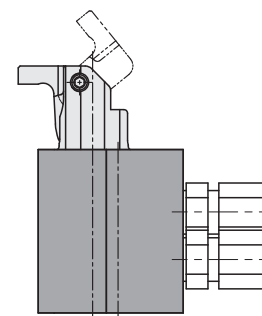
Casi tipici d'impiego sono i seguenti:

- Attrezzature di bloccaggio per pezzi piccoli e sensibili alle deformazioni.
- Attrezzature multiple di bloccaggio con molti pezzi posizionati a stretto contatto.
- Attrezzature di montaggio
- Elementi di bloccaggio per la lavorazione completa e su più lati
- Attrezzature di bloccaggio a ponte in macchine per la lavorazione orizzontale e verticale

Possibilità di montaggio e di collegamento tramite canali forati



tramite raccordi per tubi con l'accessorio corpo di collegamento



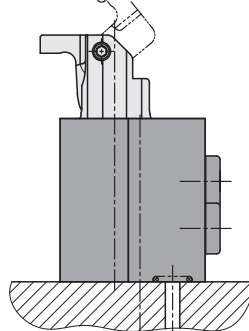
Descrizione

Il mini elemento di bloccaggio compatto idraulico è un cilindro traente a doppio effetto, nel quale una parte della corsa lineare viene utilizzata per retrarre la leva di bloccaggio sul pezzo. Per ridurre al minimo le dimensioni manca la flangia normalmente presente per il fissaggio delle viti.

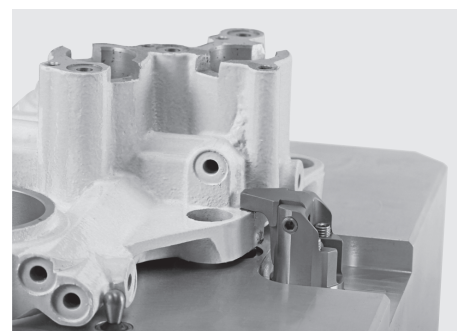
Al suo posto 2 elementi di fissaggio si incastrano in una scanalatura radiale nel foro d'incasso. Durante il montaggio questi elementi di fissaggio vengono allargati in direzione radiale dalle spine filettate accessibili dall'alto. La forza di bloccaggio assiale viene assorbita senza gioco e con accoppiamento di forma.

Il mini elemento di bloccaggio compatto può essere ruotato di 360° nel foro d'incasso.

con l'accessorio
Corpo di collegamento



Esempio d'impiego



Bloccaggio di una vasca in ghisa

