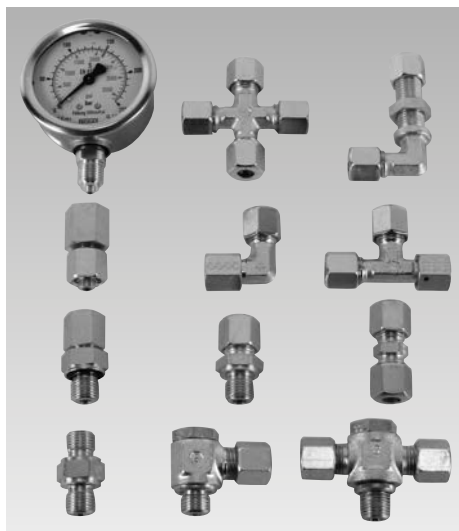




Raccordi filettati con cono a 24° secondo norma DIN EN ISO 8434-1

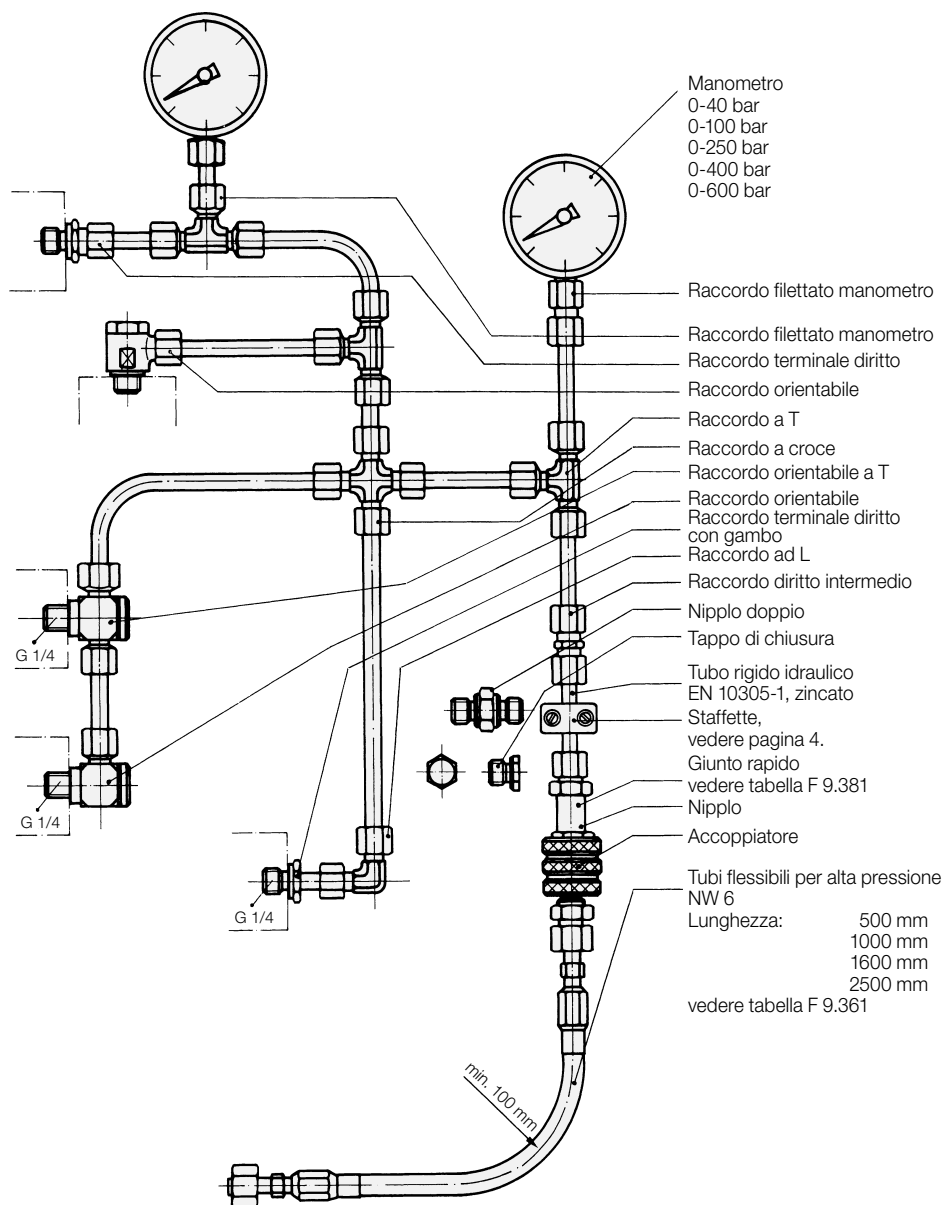
Raccordi e accessori di connessione, connettori a spina, tubazioni idrauliche rigide, staffette, manometri



Vantaggi

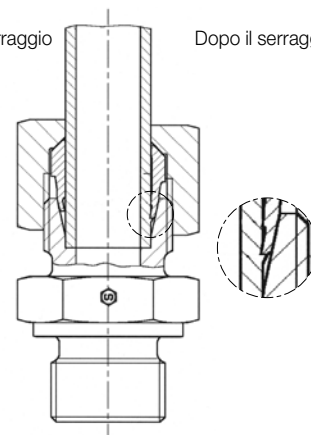
- Sistema di raccordi ad alta pressione diffuso a livello mondiale con sicurezza 4 volte superiore.
- Collegamento senza trafilamenti di tubi rigidi e componenti
- Collegamento sicuro e con accoppiamento di forma tramite tagliente definito e limitato nella tubazione rigida idraulica.
- Arresto sicuro anche in caso di oscillazione causata dall'effetto molla del bordo tagliente
- Ripresa del serraggio del dado non necessaria
- Il raccordo può essere allentato a piacere e rimontato.
- Particolari di collegamento senza Cr(VI)

Esempio d'impiego



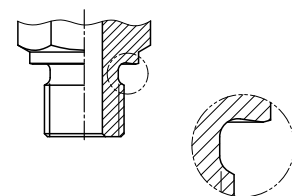
Raccordo maschio a vite con anello tagliente e dado di raccordo

Prima del serraggio Dopo il serraggio



Gambo di avvitamento con bordo tagliente

DIN 3852 T2 Forma B ed EN ISO 1179-4



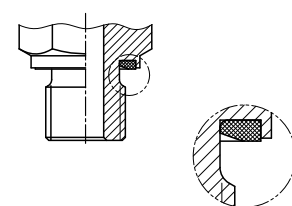
Adatto per temperature elevate e fluidi aggressivi.

Raccordo con tenuta tipo Elastic

DIN 3852 T11 Forma E ed EN ISO 1179-2

NBR: -35°C.....+100°C (di serie)

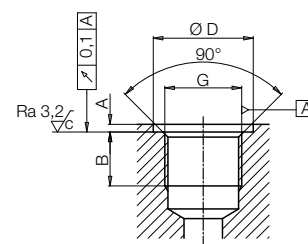
FKM: -25°C.....+200°C (disponibile a richiesta)




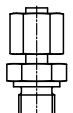
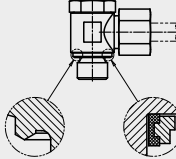
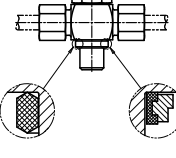


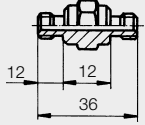
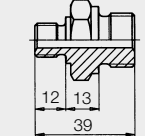
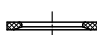
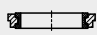
Adatto per materiali delicati (alluminio).
 Tenuta di alta precisione (nessun trafilamento)
 Non è necessario nessun serraggio successivo.
 Montaggio ripetuto illimitato.
 Possibilità di sostituzione dell'anello di tenuta.

Foro di avvitamento con filettatura Whitworth per raccordi








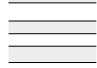




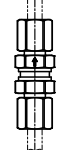
EN ISO 1179-1 Svasatura Forma N



Raccordi filettati secondo norma DIN EN ISO 8434-1

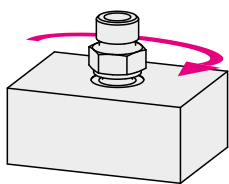
Designazione	Ø tubo	Filettatura per avvitamento	Perno secondo la norma DIN 3852			Perno secondo la norma DIN 3852		
			Forma B con bordo di tenuta	PN [bar]	No. ordin.	Forma E con guarnizione Elastic	PN [bar]	No. ordin.
Raccordo terminale diritto								
	6	G ¹ / ₈	D6L	250	9206003	D6L ED	250	9206028
	8	G ¹ / ₈	D8L G ¹ / ₈	250	9208034	D8L G ¹ / ₈ ED	250	9208075
	8	G ¹ / ₄	D8L	250	9208003	D8L ED	250	9208131
	10	G ¹ / ₄	D10L	250	9210004	D10L ED	250	9210028
	15	G ¹ / ₂	D15L	250	9215003	D15L ED	250	9215033
	8	G ¹ / ₈	D8S G ¹ / ₈	400	9208116	D8S G ¹ / ₈ ED	500	9208164
	8	G ¹ / ₄	D8S	400	9208102	D8S ED	630	9208132
	10	G ³ / ₈	D10S	400	9210104	D10S ED	630	9210029
	16	G ¹ / ₂	D16S	400	9216004	D16S ED	500	9216021
Bocchettone filettato con cono di tenuta								
	8	G ¹ / ₄				DCD8L	250	9208017
	10	G ¹ / ₄				DCD10L	250	9210109
	8	G ¹ / ₄				DCD8S	630	9208018
	10	G ³ / ₈				DCD10S	630	9210136
Raccordo orientabile								
	6	G ¹ / ₈	SVH6LR	250	9206004	DSVK6LROKDS	250	9206044
	8	G ¹ / ₄	SVH8LR	250	9208004	DSVK8LROKDS	250	9208080
	10	G ¹ / ₄	SVH10LR	250	9210015	DSVK10LROKDS	250	9210038
	15	G ¹ / ₂	SVH15LR	250	9215004	DSVK15LROKDS	250	9215048
	8	G ¹ / ₄				SVH8SR ED	500	9208177
	10	G ³ / ₈	SVH10SR	315	9210105	DSVK10SROKDS	400	9210149
	16	G ¹ / ₂	SVH16SR	250	9216005	DSVK16SROKDS	315	9216033
Raccordo orientabile a T								
	6	G ¹ / ₈	DSVQ6LRO	250	9206019	DSVQ6LROKDS	250	9206048
	8	G ¹ / ₄	DSVQ8LRO	250	9208120	DSVQ8LROKDS	250	9208169
	10	G ¹ / ₄	DSVQ10LRO	250	9210006	DSVQ10LROKDS	250	9210154
	15	G ¹ / ₂	DSVQ15LRO	250	9215030	DSVQ15LROKDS	250	9215050
	8	G ¹ / ₄				DSVQ8SR ED	500	9208178
	10	G ³ / ₈	DSVQ10SRO	315	9210107	DSVQ10SROKDS	400	9210153
	16	G ¹ / ₂	DSVQ16SRO	315	9216007	DSVQ16SROKDS	315	9216035
Tappo di chiusura								
		G ¹ / ₈	VSDG ¹ / ₈ A	400	3610047	VSG ¹ / ₈ ED	400	3610158
		G ¹ / ₄	VSDG ¹ / ₄ A	400	3300821	VSG ¹ / ₄ ED	400	3610191
		G ³ / ₈				VSG ³ / ₈ ED	400	3610099
		G ¹ / ₂	VSDG ¹ / ₂ A	400	3610045	VSG ¹ / ₂ ED	400	3610098
		G ¹ / ₈				SW 14 x 7 altezza	500	3610263
		G ¹ / ₄				SW 19 x 8 altezza	500	3610264
		G ³ / ₈				SW 22 x 10 altezza	500	3610325
		G ¹ / ₂				SW 27 x 11 altezza	500	3610265
Raccordo di riduzione								
		G ³ / ₈	GWR ³ / ₈ - ¹ / ₄	400	3613016	GWR ³ / ₈ ED- ¹ / ₄	400	3613073
		G ¹ / ₂	GWR ¹ / ₂ - ¹ / ₄	315	3613015	GWR ¹ / ₂ ED- ¹ / ₄	400	3613055
		G ¹ / ₂	GWR ¹ / ₂ - ³ / ₈	315	3613018	GWR ¹ / ₂ ED- ³ / ₈	400	3613074
Nipplo doppio		G ¹ / ₄ - G ¹ / ₄					500	3610261
								
		G ¹ / ₄ - G ¹ / ₂		400	3610062		500	3610262
								
Guarnizione Elastic per gambi d'avvitamento Forma E					NBR			FKM
		G ¹ / ₈	ED10x1-G ¹ / ₈	630	3002253	ED10x1-G ¹ / ₈	630	3002254
		G ¹ / ₄	ED14x1,5-G ¹ / ₄	630	3002142	ED14x1,5-G ¹ / ₄	630	3002255
		G ³ / ₈	ED G ³ / ₈	630	3002256	ED G ³ / ₈	630	3002257
		G ¹ / ₂	ED G ¹ / ₂	500	3002258	ED G ¹ / ₂	500	3002259
Anello di tenuta KDS per raccordi orientabili (.....KDS)								
		G ¹ / ₈	KDS10	250	3002260	KDS10	250	3001766
		G ¹ / ₄	KDS14	400	3002261	KDS14	400	3001765
		G ³ / ₈	KDS16	400	3002262	KDS16	400	3002323
		G ¹ / ₂	KDS22	315	3002263	KDS22	315	3002324

Raccordi filettati ad anello tagliente secondo la norma DIN EN ISO 8434-1 Accessori • Tubo rigido idraulico • Olio idraulico

Designazione	Ø tubo	Dado di raccordo	Tipo	PN [bar]	No. ordin.	Designazione	Ø tubo	Dado di raccordo	Tipo	PN [bar]	No. ordin.	
Raccordo diritto 	6	M12x1,5	E6L	250	9206007	Dado per raccordo 	6	M12x1,5	m6L	250	9206001	
	8	M14x1,5	E8L	250	9208007		8	M14x1,5	m8L	250	9208001	
	10	M16x1,5	E10L	250	9210007		10	M16x1,5	m10L	250	9210002	
	15	M22x1,5	E15L	250	9215007		15	M22x1,5	m15L	250	9215001	
	8	M16x1,5	E8S	630	9208106		8	M16x1,5	m8S	630	9208100	
	16	M24x1,5	E16S	500	9216008		10	M18x1,5	m10S	630	9210102	
						16	M24x1,5	m16S	500	9216002		
Raccordo ad L 	6	M12x1,5	K6L	250	9206008	Ogiva 	6		s6L	250	9206002	
	8	M14x1,5	K8L	250	9208008		8		s8L/S	250	9208101	
	10	M16x1,5	K10L	250	9210008		10		s10L/S	250	9210103	
	15	M22x1,5	K15L	250	9215008		15		s15L	250	9215002	
	8	M16x1,5	K8S	630	9208107		8		s8L/S	630	9208101	
	10	M18x1,5	K10S	630	9210112		10		s10L/S	630	9210103	
						16		s16S	500	9216003		
Raccordo ad angolo con cono di tenuta 	8	M14x1,5	KED8L	250	9208038	Tappo chiusura per raccordo 	6		VB6S	630	9206023	
	8	M16x1,5	KED8S	630	9208036		8		VB8S	630	9208039	
							10		VB10S	630	9210024	
							15		VB15L	250	9215031	
							16		VB16S	500	9216016	
Raccordo a T 	6	M12x1,5	Q6L	250	9206009	Tubo idraulico zincato secondo EN 10305-1 	8x1			250	3128112	
	8	M14x1,5	Q8L	250	9208009		8x1,5			400	3128113	
	10	M16x1,5	Q10L	250	9210009		8x2			500	3128212	
	15	M22x1,5	Q15L	250	9215009		10x1			200	3128114	
	8	M16x1,5	Q8S	630	9208108		15x1,5			200	3128119	
	10	M18x1,5	Q10S	630	9210113							
						Lunghezze disponibili 1,5 oppure 3,0 m.						
Raccordo a croce 	6	M12x1,5	KV6L	250	9206011	Impiegare olio idraulico secondo DIN 51524-2 nel serbatoio (max. 120 °C) 	HLP 22	1 L		9892001		
	8	M14x1,5	KV8L	250	9208010			5 L		9893001		
	10	M16x1,5	KV10L	250	9210010			20 L		9894001		
	15	M22x1,5	KV15L	250	9215010		HLP 32	1 L		9895001		
	8	M16x1,5	KV8S	630	9208109			5 L		9891001		
	10	M18x1,5	KV10S	630	9210114			20 L		9899001		
						HLP 46	1 L		9896001			
							5 L		9897001			
							20 L		9898001			
Raccordo diritto per fissaggio a parete 	6	M12x1,5	R6L	250	9206026	Fluido idraulico a bassa infiammabilità HF-Du (max. 200 °C) a richiesta						
	8	M14x1,5	R8L	250	9208023							
	10	M16x1,6	R10L	250	9210117							
	15	M22x1,5	R15L	250	9215022							
	8	M16x1,5	R8S	630	9208117							
	10	M18x1,5	R10S	630	9210119							
Raccordo a L per fissaggio a parete 	6	M12x1,5	U6L	250	9206014							
	8	M14x1,5	U8L	250	9208029							
	10	M16x1,5	U10L	250	9210110							
	15	M22x1,5	U15L	250	9215018							
	8	M16x1,5	U8S	630	9208118							
	10	M18x1,5	U10S	630	9210027							
Valvola di ritegno a cono 	6	M12x1,5	RWD6L	250	9206012							
	8	M14x1,5	RWD8L	250	9208012							
	10	M16x1,5	RWD10L	250	9210012							
	15	M22x1,5	RWD15L	250	9215011							
	8	M16x1,5	RWD8S	400	9208111							
	10	M18x1,5	RWD10S	400	9210116							

Coppia montaggio • Staffette

Coppie montaggio per raccordi filettati e orientabili



Raccordo filettato

Coppia montaggio [Nm]

Serie	Diam. est. tubo	Filettatura	Gambo d'avvitamento con		raccordi filettati orientabili	
			Bordo tagliente	Anello di tenuta	Bordo tagliente	Anello KDS
L	6	G1/8	18	18	18	18
L	8	G1/4	35	35	45	40
L	10	G1/4	35	35	45	40
L	15	G1/2	140	90	120	90
S	8	G1/4	55	55	45	40
S	10	G3/8	90	80	70	65
S	16	G1/2	130	115	120	110

Materiale del corpo: Acciaio lubrificato
Alluminio -15%

Staffette singole

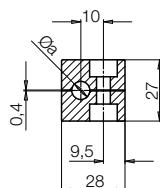
Materiale
Larghezza staffette
Viti di fissaggio

Poliammide
30 mm
M6



1 staffetta è costituita da 2 metà

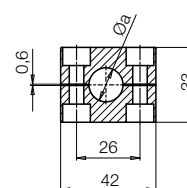
Staffette dim. I



Ø tubo a [mm]

Ø tubo a [mm]	No. ordin.
8	3300892
10	3300893
12	3300895

Staffette dim. II

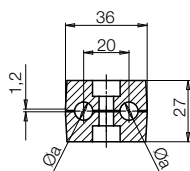
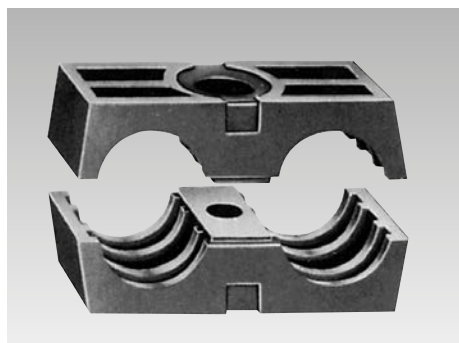


Ø tubo a [mm]

Ø tubo a [mm]	No. ordin.
15	3300897
16	3300890

Staffette doppie

1 staffetta è costituita da 2 metà



Ø tubo a [mm]

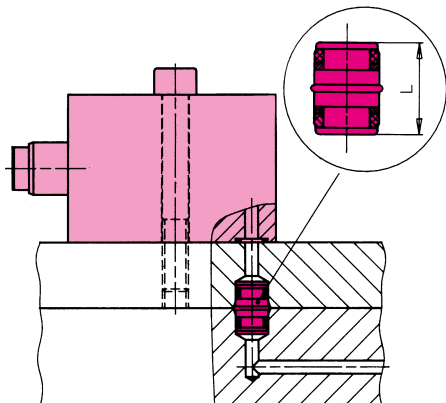
Ø tubo a [mm]	No. ordin.
8	3300891
10	3300449

Connettore a spina • Tappo di chiusura

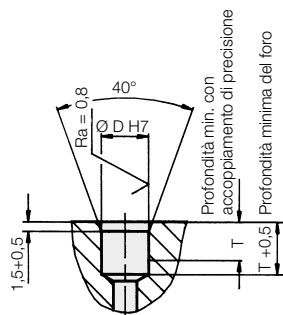
Connettore a spina con guarnizioni FKM per piastre e tubazioni (max. pressione d'esercizio 500 bar)

Versione corta per collegamenti senza spazio intermedio

Esempio di montaggio



Dimensioni di montaggio versione corta

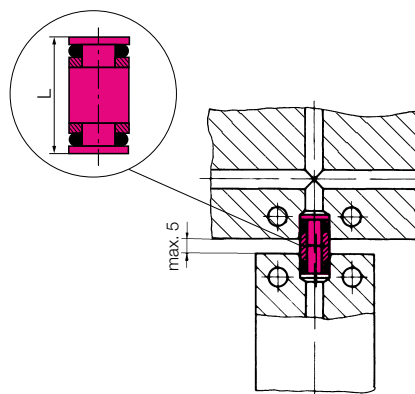


Nota: max. disassamento dei fori: 0,015 mm

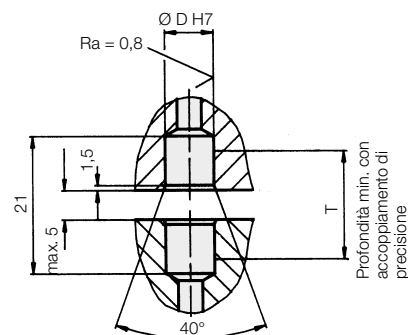
NW	Ø D H7	L	T	No. ordin.
3	8	12	6	9210145
5	10	14	7	9210132

Versione lunga per collegamenti con spazio intermedio fino a 5 mm

Esempio di montaggio



Dimensioni di montaggio versione lunga

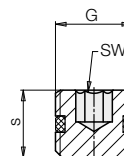


Nota: max. disassamento dei fori:
0,015 mm con gioco 0 mm
0,1 mm con gioco 5 mm

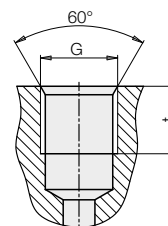
NW	Ø D H7	L	T	No. ordin.
5	10	19	19	9210127

Tappo di chiusura con tenuta sulla filettatura (pressione max. d'esercizio 500 bar)

G		G ¹ / ₈	G ¹ / ₄
s	[mm]	8,5	12
t	[mm]	8,5	12,5
SW	[mm]	4	6
No. ordin.		0361986	0361987
Anello di tenuta di ricambio		3001748	3000102



Foro filettato



Manometro per montaggio in linea



Manometro con tappo di chiusura a vite

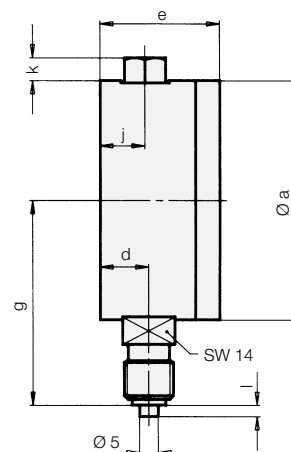
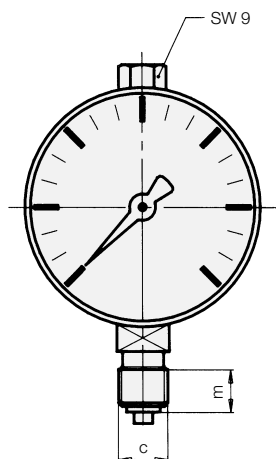
Nota importante

I manometri con tappo di chiusura non filettato non possono essere colpiti con getto di liquido refrigerante.

In questo caso il manometro deve essere utilizzato con tappo di chiusura filettato oppure con corpo chiuso.



Manometro con vite di chiusura



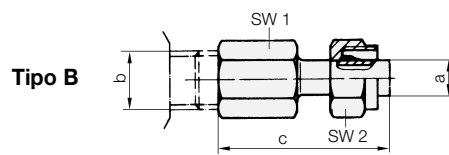
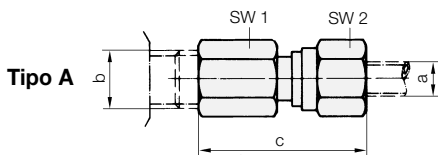
Manometro con smorzamento a glicerina e tappo di chiusura non filettato

Campo di misura	Ø a	c	d	e	g ^{±1}	j	k	l	m	No. ordin.
0-40 bar	68	G 1/4	13	32	54	12	-	3	12	9820000
0-100 bar	68	G 1/4	13	32	54	12	-	3	12	9821000
0-250 bar senza smorzamento a glicerina	68	G 1/4	13	32	54	-	-	3	12	9810000
0-250 bar	68	G 1/4	13	32	54	12	-	3	12	9822000
0-400 bar	68	G 1/4	13	32	54	12	-	3	12	9823000

Manometro con smorzamento a glicerina e tappo di chiusura SW 9 oppure corpo chiuso

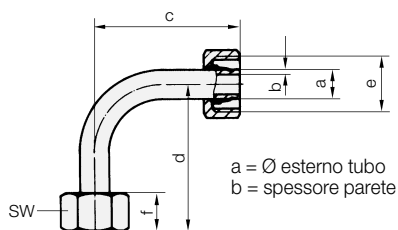
Campo di misura	Ø a	c	d	e	g ^{±1}	j	k	l	m	No. ordin.
0-250 bar	63	G 1/4	17,5	42	53	16	5	3	12	9822005
0-400 bar	63	G 1/4	17,5	42	53	16	5	3	12	9823005
0-600 bar	63	G 1/4	17,5	42	53	16	5	3	12	9846000

Raccordo filettato manometro con bordo di tenuta tagliente



Tipo	Raccordo filettato	a	b	c	SW1	SW2	No. ordin.
A	0-250 bar	8	G 1/4	37	17	17	9208011
B	0-250 bar	8	G 1/4	40	19	17	9208042
A	0-500 bar	8	G 1/4	42	19	19	9208040
B	0-500 bar	8	G 1/4	40	19	19	9208041
A	0-500 bar	8	G 1/2	41	27	19	9208110

Tubo a gomito



Tubo a gomito	a	b	c	d	e	f	SW	No. ordin.
0-250 bar	8	1	48	48	M14 x 1,5	15	17	9811011
0-500 bar	8	2	48	76	M16 x 1,5	16	19	9811012