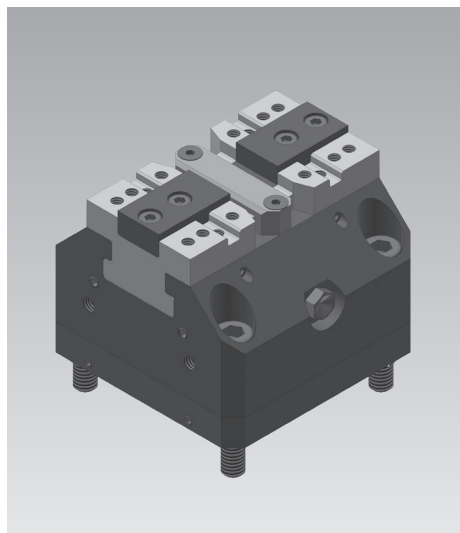




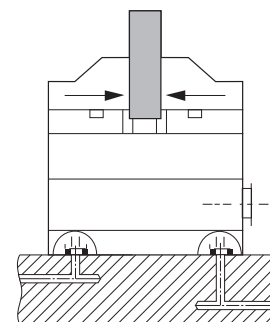
## Elemento di bloccaggio al centro - Power Clamp Centric

Versione a basetta, a doppio effetto, pressione max. d'esercizio: pneumatica 9 bar, idraulica 65 e 90 bar



### Vantaggi

- Ingombro ridotto grazie alla struttura compatta
- Rigidezza particolarmente elevata
- Assenza di usura grazie alle superfici temprate
- Precisione di centraggio  $\pm 0,01$  mm
- Precisione di ripetibilità 0,005 mm
- Elevata forza di bloccaggio anche pneumatica
- Adatto per il bloccaggio verso l'interno e verso l'esterno
- Collegamento a flangia o con raccordi per tubi di serie
- Consulenza professionale



### Impiego

Questi elementi di bloccaggio al centro ad azionamento pneumatico o idraulico possono posizionare e bloccare con una precisione di  $\pm 0,01$  mm.

Sono ottimali per la produzione in serie di pezzi di precisione su attrezzature a bloccaggio singolo o multiplo. Gli elementi di bloccaggio al centro sono adattabili a tutti i sistemi di bloccaggio a punto zero.

La funzione dei cilindri a doppio effetto permette sia il bloccaggio interno che esterno dei pezzi.

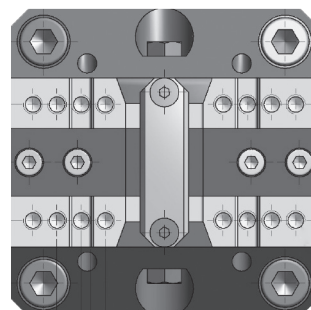
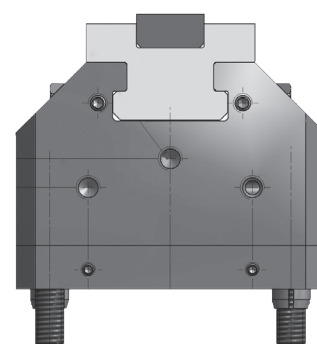
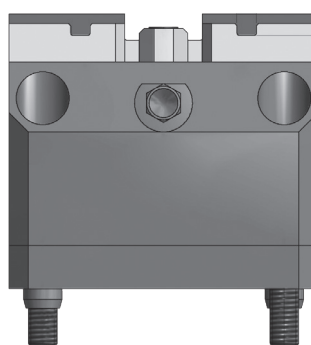
### Descrizione

I corpi degli elementi di bloccaggio al centro hanno una forma quadrata. Quindi è possibile integrare dal basso un pistone di bloccaggio con un grande diametro, che permette una forza di bloccaggio estremamente elevata.

La potenza del pistone viene trasferita in modo sincrono e autocentrante da un cosiddetto pistone a basetta senza gioco su entrambe le ganasce di base.

### A richiesta

- Controllo della corsa di bloccaggio
- Controllo pneumatico dell'appoggio
- Raccordo per aria di sbarramento
- Raccordo per lubrificazione centralizzata
- Ganasce per cambio rapido
- RFID-Chip



Tipo di azionamento		Pneumatico		Idraulico	
Dimensioni costruttive	[mm]	64 x 64 x 50	98 x 98 x 78	64 x 64 x 55	100 x 100 x 74
Forza di bloccaggio max.	[kN]	4	14	4,8	20,25
Pressione max. d'esercizio	[bar]	9	9	65	90
Pressione min. d'esercizio	[bar]	1	1	5	5
Corsa per ganasce	[mm]	2,5	2,5	2,5	3
Campo di bloccaggio	[mm]	0 - 55	0 - 90	0 - 55	0 - 90
Peso	[kg]	1,2	4	1,4	5