

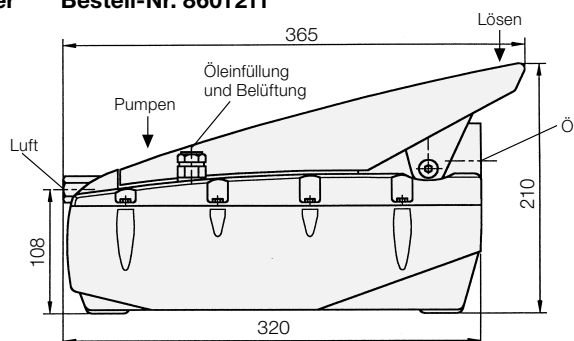
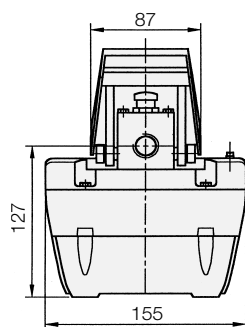


**Lufthydraulische Spannpumpe**  
für einfach und doppelt wirkende Zylinder  
max. Betriebsdruck 500 bar



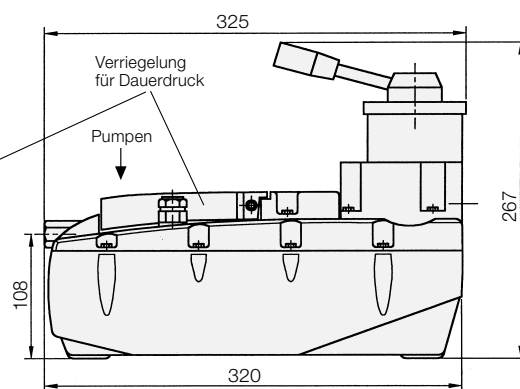
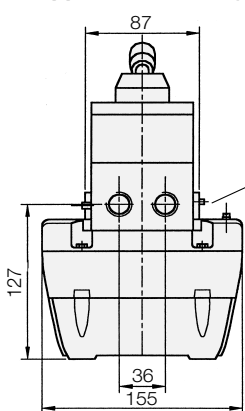
Für einfach wirkende Zylinder

Bestell-Nr. 8601211



Für doppelt wirkende Zylinder

Bestell-Nr. 8601221



**Einsatz**

Die lufthydraulische Spannpumpe eignet sich für kleinere hydraulische Spann- und Montagevorrichtungen mit einfach oder doppelt wirkenden hydraulischen Elementen.

**Beschreibung**

**Einfach wirkende Ausführung**

Die lufthydraulische Spannpumpe wird manuell betätigt. Durch einfaches Betätigen des Fußpedals wird die Vorrichtung ge- oder entspannt. Die Pumpe fördert so lange Öl, bis der gewünschte Betriebsdruck erreicht ist. Der Luftdruck wird über eine pneumatische Wartungseinheit eingestellt. Der Öldruck wird über ein integriertes Rückschlagventil gehalten. Bei Leckagen fördert die Pumpe nicht automatisch nach!

**Doppelt wirkende Ausführung**

Beim Drücken des Fußpedals werden die angeschlossenen doppelt wirkenden Hydraulikzylinder je nach Stellung des 4/3-Wege-Handventils aus- oder eingefahren. Das Pedal wird solange gedrückt, bis die Zylinder in Endstellung sind und der gewünschte Öldruck erreicht ist. Nach Loslassen des Pedals fördert die Pumpe bei Druckabfall auf der Ölseite nicht nach! Das Fußpedal kann aber auch durch den seitlich angebrachten Stift mit der Bezeichnung „PUSH INTO LOCK“ verriegelt werden. Dadurch ist die Pumpe ständig mit Luft beaufschlagt. Die Zylinder werden dann ausschließlich über das 4/3-Wege-Handventil aktiviert. Geringe Leckagen werden von der Pumpe ausgeglichen und der Öldruck konstant gehalten.

**Wichtiger Hinweis**

Für einen industriellen Dauereinsatz empfehlen wir die lufthydraulische Spannpumpe nach Katalogblatt D 8.600.

**Lieferumfang**

Die lufthydraulische Spannpumpe wird anschlussfertig mit Ölfüllung geliefert. Die Aufbereitung der Druckluft erfolgt über eine externe Wartungseinheit. Der Einsatz eines Nebelölers ist nicht notwendig!

\* Auf Anfrage kann der max. Betriebsdruck intern begrenzt werden.

**Vorteile**

- Durch geringes Gewicht für mobilen Einsatz geeignet.
- Eingebautes Sicherheitsventil verhindert Druckanstieg über 500 bar unabhängig vom Luftdruck.
- Kein gesundheitsgefährdender Ölnebel bei Betrieb mit ölfreier Druckluft.

**Technische Daten**

max. Förderstrom	[cm³/s]	14,16
	[l/min]	0,85
max. Betriebsdruck*)	[bar]	500
min. Betriebsdruck	[bar]	50
max. Luftdruck	[bar]	5
Anlaufdruck min.	[bar]	1,5
max. Luftverbrauch	[Nl/min]	400
Übersetzungsverhältnis		1:100
max. Ölvolumen	[l]	2,5
Nutzbare Ölvolumen	[l]	2,1
Anschlussgewinde	[Öl+Luft]	G1/4
Viskositätsbereich	[10 – 6 m²/s]	10 – 500
Empf. Viskositätsklasse nach DIN 51519		ISO VG 22
Empf. Hydrauliköl nach DIN 51524		HLP 22
Geräuschpegel		75 db (A) / 1m

**Einfach wirkende Ausführung**

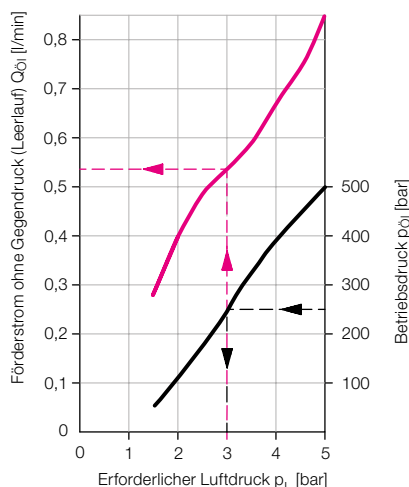
Masse	6,3 kg
Bestell-Nr.	8601211

**Doppelt wirkende Ausführung**

Masse	6,8 kg
Bestell-Nr.	8601221

**Zubehör**

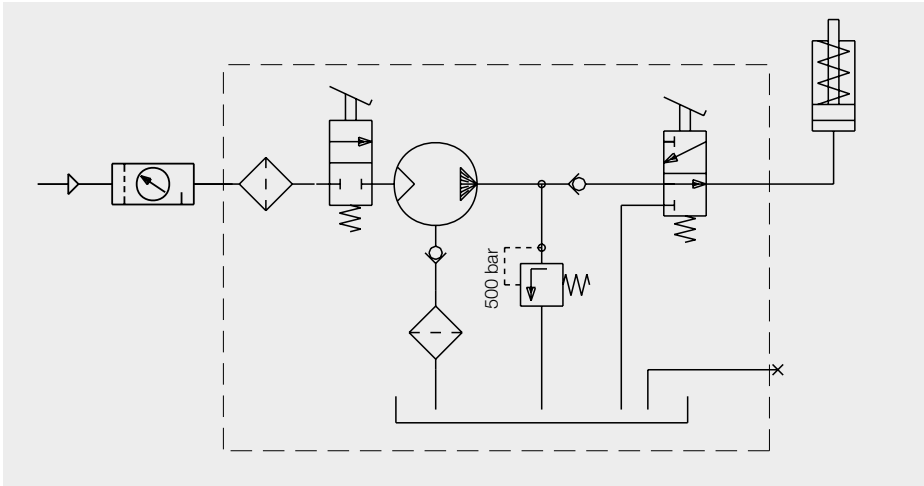
Wartungseinheit	
Bestell-Nr.	9511005
Manometer [600 bar]	
Bestell-Nr.	9846000
Manometerverschraubung	
Bestell-Nr.	9208040



Beispiel: Für einen Betriebsdruck  $p_{Öl} = 250$  bar wird an der vorgeschalteten Wartungseinheit ein Luftdruck  $p_L = 3$  bar eingestellt. Der Förderstrom  $Q_{Öl}$  (ohne Gegendruck) liegt bei 0,54 l/min

# Schaltungsbeispiele

Schaltungsbeispiel für einfach wirkende Zylinder Bestell-Nr. 8601211



Schaltungsbeispiel für doppelt wirkende Zylinder Bestell-Nr. 8601221

