



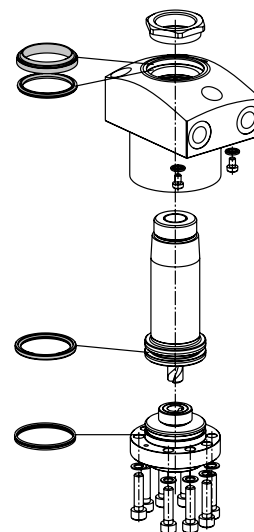
Dichtsätze

Zuordnung der Dichtsätze zu den Hydraulikelementen



**Beispiel:
Schwenkspanner
Artikel-Nr. 1895 103**

**entsprechender Dichtsatz
Bestell-Nr. 0131 840**



D = Art des Dichtsatzes:
S = Standard; A = Dichtsatz außen (ist im Standard enthalten)

Artikel-Nr.	Blatt	Dichtsatz	D	Artikel-Nr.	Blatt	Dichtsatz	D	Artikel-Nr.	Blatt	Dichtsatz	D	Artikel-Nr.	Blatt	Dichtsatz	D
0353 341	B1.8267	0132 587	S	1287 0X5	B1.2811	0132 294	S	1430 101	B1.4301	0131 761	S	1513 0X1	B1.5091	0131 433	S
0353 342	B1.8267	0132 588	S	1288 0X5	B1.2811	0132 295	S	1431 001	B1.4301	0131 762	S	1513 0X1/K/L	B1.5091	0131 455	S
0353 343	B1.8267	0132 589	S	1293 10 XXXX	B1.282	0131 963	S	1433 001	B1.4301	0131 763	S	1513 0X5	B1.5091	0131 133	S
0353 344	B1.8267	0132 590	S	1293 11 XXXX	B1.282	0131 964	S	1434 001	B1.4301	0132 319	S	1513 0X5B/S	B1.5091	0131 192	S
0353 345	B1.8267	0132 590	S	1293 12 XXXX	B1.282	0131 963	S	1450 000	B1.450	0131 091	S	1513 0X6	B1.5091	0131 433	S
0460 637	F9.430	0131 398	S	1293 13 XXXX	B1.282	0131 964	S	1451 000	B1.450	0131 092	S	1513 0X6B/S	B1.5091	0131 455	S
0460 638	F9.430	0131 398	S	1294 10 XXXX	B1.282	0131 965	S	1453 000	B1.450	0131 093	S	1514 1X0	B1.5091	0131 135	S
0460 654	F9.430	0131 994	S	1294 11 XXXX	B1.282	0131 966	S	1454 000	B1.450	0132 319	S	1514 1X0K/L	B1.5091	0131 193	S
0460 655	F9.430	0131 995	S	1294 12 XXXX	B1.282	0131 965	S	1458 0X1	B1.458	0131 101	S	1514 1X1	B1.5091	0131 434	S
0460 656	F9.428	0131 691	S	1294 13 XXXX	B1.282	0131 966	S	1458 0X2	B1.458	0131 101	S	1514 1X1/K/L	B1.5091	0131 456	S
0460 659	F9.428	0131 691	S	1295 10 XXXX	B1.282	0131 967	S	1458 1X1	B1.458	0131 095	S	1514 1X5	B1.5091	0131 135	S
0460 666	F9.426	0131 389	S	1295 11 XXXX	B1.282	0131 968	S	1458 1X2	B1.458	0131 095	S	1514 1X5B/S	B1.5091	0131 193	S
0460 667	F9.426	0131 512	S	1295 12 XXXX	B1.282	0131 967	S	1459 0X1	B1.459	0131 103	S	1514 1X6	B1.5091	0131 434	S
0460 682	F9.428	0131 398	S	1295 13 XXXX	B1.282	0131 968	S	1459 1X1	B1.459	0131 096	S	1514 1X6B/S	B1.5091	0131 456	S
0460 691	F9.428	0131 398	S	1296 10 XXXX	B1.282	0131 969	S	1460 0XX	B1.460	0131 111	S	1515 0X0	B1.5091	0131 137	S
0460 692	F9.428	0131 398	S	1296 11 XXXX	B1.282	0131 970	S	1460 1XX	B1.461	0131 104	S	1515 0X0K/L	B1.5091	0131 194	S
0460 703	F9.428	0131 398	S	1296 12 XXXX	B1.282	0131 969	S	1461 0XX	B1.460	0131 113	S	1515 0X1	B1.5091	0131 435	S
0460 711	F9.428	0132 119	S	1296 13 XXXX	B1.282	0131 970	S	1461 1XX	B1.461	0131 105	S	1515 0X1/K/L	B1.5091	0131 457	S
0460 712	F9.428	0132 119	S	1297 10 XXXX	B1.282	0131 971	S	1462 0XX	B1.460	0131 115	S	1515 0X5	B1.5091	0131 137	S
0460 713	F9.428	0132 120	S	1297 11 XXXX	B1.282	0131 972	S	1462 1XX	B1.461	0131 106	S	1515 0X5B/S	B1.5091	0131 194	S
0460 714	F9.428	0132 120	S	1297 12 XXXX	B1.282	0131 971	S	1462 610	B1.464	0132 057	S	1515 0X6	B1.5091	0131 435	S
0460 725	F9.430	0131 774	S	1297 13 XXXX	B1.282	0131 972	S	1462 610	B1.464	0132 105	A	1515 0X6B/S	B1.5091	0131 457	S
0460 727	F9.430	0131 398	S	1298 10 XXXX	B1.282	0131 973	S	1462 847	B1.711	0132 514	S	1516 0X0	B1.5091	0131 139	S
0460 728	F9.430	0131 398	S	1298 11 XXXX	B1.282	0131 974	S	1463 0XX	B1.460	0131 117	S	1516 0X0K/L	B1.5091	0132 683	S
0460 729	F9.428	0131 398	S	1298 12 XXXX	B1.282	0131 973	S	1463 1XX	B1.461	0131 107	S	1516 0X1	B1.5091	0131 436	S
0460 730	F9.430	0131 774	S	1298 13 XXXX	B1.282	0131 974	S	1463 610	B1.464	0132 058	S	1516 0X1/K/L	B1.5091	0132 687	S
0460 731	F9.430	0131 398	S	1309 020	B1.310	0131 051	S	1463 610	B1.464	0132 106	A	1516 0X5	B1.5091	0131 139	S
0460 735	F9.430	0131 691	S	1311 XX5	B1.309	0131 131	S	1464 0XX	B1.460	0131 119	S	1516 0X5B/S	B1.5091	0132 683	S
0460 736	F9.430	0131 691	S	1311 XX6	B1.309	0131 432	S	1464 1XX	B1.461	0131 108	S	1516 0X6	B1.5091	0131 436	S
0460 740	F9.430	0131 398	S	1313 020	B1.310	0131 052	S	1464 610	B1.464	0132 059	S	1516 0X6B/S	B1.5091	0132 687	S
0460 743	F9.428	0131 398	S	1313 0X5	B1.309	0131 133	S	1464 610	B1.464	0132 107	A	1517 0X0	B1.5091	0131 141	S
0460 751	F9.428	0132 372	S	1313 0X6	B1.309	0131 433	S	1471 001	B1.470	0131 471	S	1517 0X0K/L	B1.5091	0131 196	S
0460 763	F9.430	0131 691	S	1314 1X5	B1.309	0131 135	S	1471 001	B1.470	0131 531	A	1517 0X1	B1.5091	0131 437	S
0460 771	F9.428	0132 119	S	1314 1X6	B1.309	0131 434	S	1471 011	B1.470	0131 571	S	1517 0X1/K/L	B1.5091	0131 459	S
0460 772	F9.428	0132 120	S	1315 020	B1.310	0131 053	S	1471 011	B1.470	0131 785	A	1517 0X5	B1.5091	0131 141	S
0460 776	F9.428	0131 691	S	1315 0X5	B1.309	0131 137	S	1472 001	B1.470	0131 472	S	1517 0X5B/S	B1.5091	0131 196	S
0460 777	F9.428	0132 210	S	1315 0X6	B1.309	0131 435	S	1472 001	B1.470	0131 532	A	1517 0X6	B1.5091	0131 437	S
0460 814	F9.428	0131 398	S	1316 060	B1.310	0131 055	S	1472 011	B1.470	0131 783	S	1517 0X6B/S	B1.5091	0131 459	S
0460 818	F9.428	0131 774	S	1316 0X5	B1.309	0131 139	S	1472 011	B1.470	0131 786	A	1518 0X0	B1.5091	0131 143	S
0460 819	F9.428	0131 774	S	1316 0X6	B1.309	0131 436	S	1473 001	B1.470	0131 473	S	1518 0X0K/L	B1.5091	0131 197	S
0460 830	F9.428	0131 691	S	1317 0X5	B1.309	0131 141	S	1473 001	B1.470	0131 533	A	1518 0X1	B1.5091	0131 438	S
0460 831	F9.428	0132 372	S	1317 0X6	B1.309	0131 437	S	1473 011	B1.470	0131 641	S	1518 0X1/K/L	B1.5091	0131 462	S
0460 832	F9.428	0131 774	S	1341 1X5	B1.309	0131 151	S	1473 011	B1.470	0131 787	A	1518 0X5	B1.5091	0131 143	S
0460 833	F9.428	0131 774	S	1341 1X6	B1.309	0131 440	S	1474 001	B1.470	0131 474	S	1518 0X5B/S	B1.5091	0131 197	S
0460 834	F9.428	0131 398	S	1341 3X5	B1.309	0131 151	S	1474 001	B1.470	0131 534	A	1518 0X6	B1.5091	0131 438	S
0460 835	F9.428	0132 372	S	1341 3X6	B1.309	0131 440	S	1474 011	B1.470	0131 784	S	1518 0X6B/S	B1.5091	0131 462	S
0460 836	F9.428	0131 398	S	1343 1X5	B1.309	0131 154	S	1474 011	B1.470	0131 788	A	1519 0X0	B1.5091	0131 145	S
0460 837	F9.428	0131 398	S	1343 1X6	B1.309	0131 441	S	1475 001	B1.470	0131 924	S	1519 0X0K/L	B1.5091	0131 198	S
0460 838	F9.428	0131 399	S	1344 1X5	B1.309	0131 156	S	1475 001	B1.470	0131 925	A	1519 0X1	B1.5091	0131 439	S
0460 839	F9.428	0132 119	S	1344 1X6	B1.309	0131 442	S	1475 011	B1.470	0131 926	S	1519 0X1/K/L	B1.5091	0131 463	S
0460 841	F9.428	0132 120	S	1345 1X5	B1.309	0131 158	S	1475 011	B1.470	0131 927	A	1519 0X5	B1.5091	0131 145	S
0460 847	F9.428	0132 211	S	1345 1X6	B1.309	0131 443	S	1491 000	B1.490	0131 121	S	1519 0X5B/S	B1.5091	0131 198	S
0460 884	F9.428	0132 209	S	1346 1X5	B1.309	0131 160	S	1492 000	B1.490	0131 121	S	1519 0X6	B1.5091	0131 439	S
0461 011	F9.461	0132 427	S	1346 1X6	B1.309	0131 444	S	1493 000	B1.490	0131 123	S	1519 0X6B/S	B1.5091	0131 463	S
0461 012	F9.461	0132 428	S	1347 1X5	B1.309	0131 166	S	1494 000	B1.490	0131 123	S	1523 XX0K/L	B1.530	0132 745	S
0461 021	F9.461	0132 427	S	1347 1X6	B1.309	0131 445	S	1511 0X0	B1.5091	0131 131	S	1523 XX1/K/L	B1.530	0132 746	S
0461 022	F9.461	0132 428	S	1371 010	B1.372	0131 073	S	1511 0X0K/L	B1.5091	0131 191	S	1523 XX5	B1.530	0132 162	S
0974 000	F9.426	0131 514	S	1372 800	B1.711	0132 227	S	1511 0X1	B1.5091	0131 432	S	1523 XX5B/S	B1.530	0132 745	S
1072 010	B1.462	5700 005	S	1373 010	B1.372	0131 074	S	1511 0X1/K/L	B1.5091	0131 454	S	1523 XX6	B1.530	0132 163	S
1073 010	B1.462	5700 006	S	1374 010	B1.372	0131 075	S	1511 0X5	B1.5091	0131 131	S	1523 XX6B/S	B1.530	0132 746	S
1074 010	B1.462	5700 007	S	1401 010	B1.494	0131 815	S	1511 0X5B/S	B1.5091	0131 191	S	1524 XX0K/L	B1.530	0132 747	S
1075 020	B1.462	5700 008	S	1402 010	B1.494	0132 039	S	1511 0X6	B1.5091	0131 432	S	1524 XX1/K/L	B1.530	0132 748	S
1283 0X5	B1.2811	0132 290	S	1403 010	B1.494	0132 132	S	1511 0X6B/S	B1.5091	0131 454	S	1524 XX5	B1.530	0132 164	S
1284 0X5	B1.2811	0132 291	S	1404 010	B1.494	0132 053	S	1512 801	B1.711	0132 659	S	1524 XX5B/S	B1.530	0132 747	S
1285 0X5	B1.2811	0132 292	S	1405 010	B1.494	0132 134	S	1513 0X0	B1.5091	0131 133	S	1524 XX6	B1.530	0132 165	S
1286 0X5	B1.2811	0132 293	S	1428 001	B1.4301	0131 103	S	1513 0X0K/L	B1.5091	0131 192	S	1524 XX6B/S	B1.530	0132 748	S

D = Art des Dichtsatzes:
 S = Standard; A = Dichtsatz außen (ist im Standard enthalten)

Artikel-Nr.	Blatt	Dichtsatz	D	Artikel-Nr.	Blatt	Dichtsatz	D	Artikel-Nr.	Blatt	Dichtsatz	D	Artikel-Nr.	Blatt	Dichtsatz	D
1525 XX0K/L	B1.530	0132749	S	1544 260L	B1.542	0132692	S	1547 276	B1.542	0131899	S	1738 36X	B1.738	0132215	S
1525 XX1K/L	B1.530	0132750	S	1544 261L	B1.542	0132693	S	1547 276B/S	B1.542	0132729	S	1738 370	B1.738	0132216	S
1525 XX5	B1.530	0132166	S	1544 265	B1.542	0131156	S	1547 40X	B1.552	0131580	S	1752 004	B1.744	0131928	S
1525 XX5B/S	B1.530	0132749	S	1544 265B/S	B1.542	0132692	S	1547 40XB/K/S	B1.552	0132763	S	1752 023	B1.744	0131944	S
1525 XX6	B1.530	0132167	S	1544 266	B1.542	0131442	S	1547 41X	B1.554	0131166	S	1754 004	B1.744	0131929	S
1525 XX6B/S	B1.530	0132750	S	1544 266B/S	B1.542	0132693	S	1547 41XB/K/L/S	B1.554	0132698	S	1754 023	B1.744	0131694	S
1526 XX0K/L	B1.530	0132751	S	1544 40X	B1.552	0131577	S	1547 42X	B1.554	0131445	S	1755 004	B1.744	0131930	S
1526 XX1K/L	B1.530	0132752	S	1544 40XB/K/S	B1.552	0132760	S	1547 42XB/K/L/S	B1.554	0132699	S	1755 023	B1.744	0131695	S
1526 XX5	B1.530	0132168	S	1544 41X	B1.554	0131156	S	1547 45X	B1.553	0131166	S	1756 004	B1.744	0131931	S
1526 XX5B/S	B1.530	0132751	S	1544 41XB/K/L/S	B1.554	0132692	S	1547 45XB/K/L/S	B1.553	0132698	S	1756 023	B1.744	0131947	S
1526 XX6	B1.530	0132169	S	1544 42X	B1.554	0131442	S	1547 46X	B1.553	0131445	S	1757 004	B1.744	0131932	S
1526 XX6B/S	B1.530	0132752	S	1544 42XB/K/L/S	B1.554	0132693	S	1547 46XB/K/L/S	B1.553	0132699	S	1757 023	B1.744	0131948	S
1527 XX0K/L	B1.530	0132753	S	1544 45X	B1.553	0131156	S	1547 51X	B1.554	0131166	S	1758 004	B1.744	0131933	S
1527 XX1K/L	B1.530	0132754	S	1544 45XB/K/L/S	B1.553	0132692	S	1547 51XB/K/L/S	B1.554	0132698	S	1758 023	B1.744	0131698	S
1527 XX5	B1.530	0132170	S	1544 46X	B1.553	0131442	S	1547 52X	B1.554	0131445	S	1800 110	B1.827	0132988	A
1527 XX5B/S	B1.530	0132753	S	1544 46XB/K/L/S	B1.553	0132693	S	1547 52X	B1.554	0132698	S	1801 11X	B1.827	0132430	S
1527 XX6	B1.530	0132171	S	1544 51X	B1.554	0131156	S	1547 55X	B1.553	0131166	S	1801 11X	B1.827	0132431	A
1527 XX6B/S	B1.530	0132754	S	1544 51XB/K/L/S	B1.554	0132692	S	1547 55XB/K/L/S	B1.553	0132698	S	1801 13X	B1.827	0132430	S
1528 XX0K/L	B1.530	0132755	S	1544 52X	B1.554	0131442	S	1547 56X	B1.553	0131445	S	1801 13X	B1.827	0132431	A
1528 XX1K/L	B1.530	0132756	S	1544 52XB/K/L/S	B1.554	0132693	S	1547 56XB/K/L/S	B1.553	0132699	S	1801 20X	B1.828	0132536	S
1528 XX5	B1.530	0132172	S	1544 55X	B1.553	0131156	S	1548 10X	B1.5094	0131167	S	1802 11X	B1.827	0132432	S
1528 XX5B/S	B1.530	0132755	S	1544 55XB/K/L/S	B1.553	0132692	S	1548 10XK/L	B1.5094	0132700	S	1802 11X	B1.827	0132433	A
1528 XX6	B1.530	0132173	S	1544 56X	B1.553	0131442	S	1548 11X	B1.5094	0131446	S	1802 13X	B1.827	0132432	S
1528 XX6B/S	B1.530	0132756	S	1544 56XB/K/L/S	B1.553	0132693	S	1548 11XK/L	B1.5094	0132701	S	1802 13X	B1.827	0132433	A
1529 XX0K/L	B1.530	0132757	S	1545 1X0	B1.5094	0131158	S	1548 1X5	B1.5094	0131167	S	1802 20X	B1.828	0132537	S
1529 XX1K/L	B1.530	0132758	S	1545 1X0K/L	B1.5094	0132694	S	1548 1X5B/S	B1.5094	0132700	S	1803 11X	B1.827	0132434	S
1529 XX5	B1.530	0132174	S	1545 1X1	B1.5094	0131443	S	1548 1X6	B1.5094	0131446	S	1803 11X	B1.827	0132435	A
1529 XX5B/S	B1.530	0132757	S	1545 1X1K/L	B1.5094	0132695	S	1548 1X6B/S	B1.5094	0132701	S	1803 13X	B1.827	0132434	S
1529 XX6	B1.530	0132175	S	1545 1X5	B1.5094	0131158	S	1548 21X	B1.5094	0131446	S	1803 13X	B1.827	0132435	A
1529 XX6B/S	B1.530	0132758	S	1545 1X5B/S	B1.5094	0132694	S	1548 21XB/L/S	B1.5094	0132702	S	1803 20X	B1.828	0132538	S
1531 1X0K/L	B1.520	0132690	S	1545 1X6	B1.5094	0131443	S	1548 40X	B1.552	0131581	S	1804 11X	B1.827	0132436	S
1531 1X6	B1.520	0131440	S	1545 1X6B/S	B1.5094	0132695	S	1548 40XB/K/S	B1.552	0132764	S	1804 11X	B1.827	0132437	A
1531 1X6B/S	B1.520	0132690	S	1545 21X	B1.5094	0131443	S	1549 10X	B1.5094	0131168	S	1804 13X	B1.827	0132436	S
1533 1X0K/L	B1.520	0132691	S	1545 21XB/L/S	B1.5094	0132695	S	1549 1X0K/L	B1.5094	0132702	S	1804 13X	B1.827	0132437	A
1533 1X6	B1.520	0131441	S	1545 260L	B1.542	0132724	S	1549 1X1	B1.5094	0131447	S	1804 20X	B1.828	0132539	S
1533 1X6B	B1.520	0132691	S	1545 261L	B1.542	0132725	S	1549 1X1K/L	B1.5094	0132703	S	1824 040	B1.824	0132234	S
1534 1X0K/L	B1.520	0132693	S	1545 265	B1.542	0131213	S	1549 1X5	B1.5094	0131168	S	1824 061	B1.824	0132223	S
1534 1X6	B1.520	0131442	S	1545 265B/S	B1.542	0132724	S	1549 1X5B/S	B1.5094	0132702	S	1824 081	B1.824	0132223	S
1534 1X6B	B1.520	0132693	S	1545 266	B1.542	0131445	S	1549 1X6	B1.5094	0131447	S	1824 111	B1.824	0132224	S
1535 1X0K/L	B1.520	0132695	S	1545 266B/S	B1.542	0132725	S	1549 1X6B/S	B1.5094	0132703	S	1824 131	B1.824	0132224	S
1535 1X6	B1.520	0131443	S	1545 40X	B1.552	0131578	S	1549 21X	B1.5094	0131447	S	1824 161	B1.824	0132225	S
1535 1X6B	B1.520	0132695	S	1545 40XB/K/S	B1.552	0132761	S	1549 21XB/L/S	B1.5094	0132703	S	1824 181	B1.824	0132225	S
1536 1X0K/L	B1.520	0132697	S	1545 41X	B1.554	0131158	S	1549 40X	B1.552	0131582	S	1824 20X	B1.823	0132077	S
1536 1X6	B1.520	0131444	S	1545 41XB/K/L/S	B1.554	0132694	S	1549 40XB/K/S	B1.552	0132765	S	1824 26X	B1.823	0132054	S
1536 1X6B	B1.520	0132697	S	1545 42X	B1.554	0131443	S	1550 10X	B1.5094	0132070	S	1824 310A	B1.823	0131906	S
1537 1X0K/L	B1.520	0132699	S	1545 42XB/K/L/S	B1.554	0132695	S	1550 1X0K/L	B1.5094	0132704	S	1824 410A	B1.823	0131906	S
1537 1X6	B1.520	0131445	S	1545 45X	B1.553	0131158	S	1550 1X1	B1.5094	0132071	S	1824 510A	B1.823	0131907	S
1537 1X6B	B1.520	0132699	S	1545 45XB/K/L/S	B1.553	0132694	S	1550 1X1K/L	B1.5094	0132705	S	1824 610A	B1.823	0131907	S
1538 1X0K/L	B1.520	0132701	S	1545 46X	B1.553	0131443	S	1550 1X5	B1.5094	0132070	S	1825 01X	B1.825	0132304	S
1538 1X6	B1.520	0131446	S	1545 46XB/K/L/S	B1.553	0132695	S	1550 1X5B/S	B1.5094	0132704	S	1825 01X	B1.825	0132305	A
1538 1X6B	B1.520	0132701	S	1545 51X	B1.554	0131158	S	1550 1X6	B1.5094	0132071	S	1825 11X	B1.825	0132297	S
1539 156B	B1.520	0132703	S	1545 51XB/K/L/S	B1.554	0132694	S	1550 1X6B/S	B1.5094	0132705	S	1825 11X	B1.825	0132299	A
1539 1X0K/L	B1.520	0132703	S	1545 52X	B1.554	0131443	S	1550 21X	B1.5094	0132071	S	1825 12X(E/P)	B1.825	0132300	S
1539 1X6	B1.520	0131447	S	1545 52XB/K/L/S	B1.554	0132695	S	1550 21XB/L/S	B1.5094	0132705	S	1825 12X(E/P)	B1.825	0132299	A
1541 1X0	B1.5094	0131151	S	1545 55X	B1.553	0131158	S	1550 40X	B1.552	0131583	S	1825 13X	B1.825	0132298	S
1541 1X0K/L	B1.5094	0132689	S	1545 55XB/K/L/S	B1.553	0132694	S	1550 40XB/K/S	B1.552	0132766	S	1825 14X(E/P)	B1.825	0132301	S
1541 1X1	B1.5094	0131440	S	1545 56X	B1.553	0131443	S	1551 0X0	B1.5094	0131170	S	1825 15X	B1.825	0132298	S
1541 1X1K/L	B1.5094	0132690	S	1545 56XB/K/L/S	B1.553	0132695	S	1551 0X0K/L	B1.5094	0132706	S	1825 16X(E/P)	B1.825	0132301	S
1541 1X5	B1.5094	0131151	S	1546 1X0	B1.5094	0131160	S	1551 0X1	B1.5094	0131464	S	1825 21X	B1.825	0132373	S
1541 1X5B/S	B1.5094	0132689	S	1546 1X0K/L	B1.5094	0132696	S	1551 0X1K/L	B1.5094	0132707	S	1825 21X	B1.825	0132374	A
1541 1X6	B1.5094	0131440	S	1546 1X1	B1.5094	0131444	S	1551 0X5	B1.5094	0131170	S	1825 22X(E/P)	B1.825	0132440	S
1541 1X6B/S	B1.5094	0132690	S	1546 1X1K/L	B1.5094	0132697	S	1551 0X5B/S	B1.5094	0132706	S	1825 22X(E/P)	B1.825	0132374	A
1543 1X0	B1.5094	0131154	S	1546 1X5	B1.5094	0131160	S	1551 0X6	B1.5094	0131464	S	1825 23X	B1.825	0132441	S
1543 1X0K/L	B1.5094	0131155	S	1546 1X5B/S	B1.5094	0132696	S	1551 0X6B/S	B1.5094	0132707	S	1825 24X(E/P)	B1.825	0132442	S
1543 1X1	B1.5094	0131441	S	1546 1X6	B1.5094	0131444	S	1551 21X	B1.5094	0131464	S	1825 25X	B1.825	0132441	S
1543 1X1K/L	B1.5094	0132691	S	1546 1X6B/S	B1.5094	0132697	S	1551 21XB/L/S	B1.5094	0132707	S	1825 26X(E/P)	B1.825	0132442	S
1543 1X5	B1.5094	0131154	S	1546 21X	B1.5094	0131444	S	1552 0X5	B1.5094	0131176	S	1825 31X	B1.825	0132445	S
1543 1X5B/S	B1.5094	0131155	S	1546 21XB/L/S	B1.5094	0132697	S	1552 0X6	B1.5094	0131465	S	1825 31X	B1.825	0132452	A
1543 1X6	B1.5094	0131441	S	1546 260L	B1.542	0132726	S	1552 21X	B1.5094	0131465	S	1825 32X(E/P)	B1.825	0132446	S
1543 1X6B/S	B1.5094	0132691	S	1546 261L	B1.542	0132727	S	1564 1X5	B1.560	0132040	S	1825 32X(E/P)	B1.825	0132452	A
1543 210	B1.5094	0131441	S	1546 265	B1.542	0131214	S	1565 1X5	B1.560	0132041	S	1825 33X	B1.825	0132447	S
1543 210B/L/S	B1.5094	0132691	S	1546 265B/S	B1.542	0132726	S	1566 1X5	B1.560	0132042	S	1825 34X(E/P)	B1.825		

D = Art des Dichtsatzes:
 S = Standard; A = Dichtsatz außen (ist im Standard enthalten)

Artikel-Nr.	Blatt	Dichtsatz	D	Artikel-Nr.	Blatt	Dichtsatz	D	Artikel-Nr.	Blatt	Dichtsatz	D	Artikel-Nr.	Blatt	Dichtsatz	D
1844 LOXXX24(M)	B1.854	0132 520	S	1883 2X2	B1.892	0131 524	A	1895 5X8VMX35	B1.8811	0132 004	S	1915 300	B1.730	0132 128	S
1844 MOXXX24(M)	B1.854	0132 521	S	1883 2X4	B1.881	0131 271	S	1895 5X9(M)	B1.881	0131 262	S	1915 400	B1.730	0132 148	S
1844 NOXXX24(M)	B1.854	0132 521	S	1883 3X4	B1.881	0132 027	S	1895 6X4(M)	B1.881	0131 262	S	1921 100	B1.921	0131 315	S
1844 POXXX24(M)	B1.853	0132 480	S	1883 4X4	B1.881	0132 027	S	1895 6X6	B1.890	0131 269	S	1923 00X	B1.921	0131 312	S
1844 QOXXX24(M)	B1.853	0132 481	S	1883 5X4	B1.881	0131 254	S	1895 6X8(M)	B1.881	0131 262	S	1925 00X	B1.921	0131 313	S
1845 AOXXX30(M)	B1.853	0132 482	S	1883 6X4	B1.881	0131 254	S	1895 6X8VDMX35	B1.8811	0131 262	S	1931 005	B1.930	0132 266	S
1845 BOXXX30(M)	B1.853	0132 483	S	1883 3X3	B1.880	0131 836	S	1895 6X8VMX35	B1.8811	0132 004	S	1931 025	B1.930	0132 267	S
1845 COXXX30(M)	B1.853	0132 484	S	1885 1X2	B1.892	0131 574	S	1895 6X9(M)	B1.881	0131 262	S	1933 005	B1.930	0132 268	S
1845 DOXXX30(M)	B1.853	0132 483	S	1885 1X2	B1.892	0131 526	A	1895 XX1(M)	B1.892	0131 264	S	1933 025	B1.930	0132 269	S
1845 FOXXX30(M)	B1.852	0132 497	S	1885 1X4	B1.881	0131 272	S	1895 XX1(M)	B1.892	0131 526	A	1935 006	B1.930	0132 270	S
1845 GOXXX30(M)	B1.852	0132 509	A	1885 2X2	B1.892	0131 574	S	1895 XX1VDMX35	B1.8921	0131 264	S	1935 026	B1.930	0132 271	S
1845 HOXXX30(M)	B1.853	0132 485	S	1885 2X2	B1.892	0131 526	A	1895 XX1VDMX35	B1.8921	0131 526	A	1940 000	B1.940	0131 322	S
1845 LOXXX30(M)	B1.854	0132 522	S	1885 2X4	B1.881	0131 272	S	1895 XX2(M)	B1.8803	0131 264	A	1940 002	B1.940	0132 368	S
1845 MOXXX30(M)	B1.854	0132 523	S	1885 3X4	B1.881	0131 272	S	1895 XX2(M)	B1.8803	0131 526	A	1940 010	B1.940	0131 322	S
1845 NOXXX30(M)	B1.854	0132 523	S	1885 4X4	B1.881	0131 272	S	1895 XX3(M)	B1.880	0131 840	S	1940 012	B1.940	0132 368	S
1845 POXXX30(M)	B1.853	0132 484	S	1885 5X4	B1.881	0131 255	S	1896 1X3(M)	B1.880	0131 841	S	1940 201	B1.942	0132 413	S
1845 QOXXX30(M)	B1.853	0132 485	S	1885 6X4	B1.881	0131 255	S	1896 1X4(M)	B1.881	0131 287	S	1940 300(P)	B1.943	0132 642	S
1846 AOXXX36(M)	B1.853	0132 486	S	1885 XX3	B1.880	0131 837	S	1896 1X8(M)	B1.881	0131 287	S	1940 400(P)	B1.943	0132 643	S
1846 BOXXX36(M)	B1.853	0132 487	S	1886 1X4	B1.881	0131 589	S	1896 1X8VDMX36	B1.8811	0131 287	S	1940 501(P)	B1.943	0132 644	S
1846 COXXX36(M)	B1.853	0132 488	S	1886 2X4	B1.881	0131 589	S	1896 1X8VMX36	B1.8811	0132 005	S	1940 601(P)	B1.943	0132 645	S
1846 DOXXX36(M)	B1.853	0132 487	S	1886 3X4	B1.881	0131 589	S	1896 1X9(M)	B1.881	0131 287	S	1940 601(P)	B1.943	0132 871	A
1846 FOXXX36(M)	B1.852	0132 498	S	1886 4X4	B1.881	0131 589	S	1896 2X4(M)	B1.881	0131 287	S	1941 000	B1.940	0131 323	S
1846 GOXXX36(M)	B1.852	0132 510	A	1886 5X4	B1.881	0131 590	S	1896 2X8(M)	B1.881	0131 287	S	1941 002	B1.940	0131 081	A
1846 HOXXX36(M)	B1.853	0132 489	S	1886 6X4	B1.881	0131 590	S	1896 2X8VDMX36	B1.8811	0131 287	S	1941 002	B1.940	0132 369	S
1846 LOXXX36(M)	B1.854	0132 524	S	1886 XX3	B1.880	0131 838	S	1896 2X8VMX36	B1.8811	0132 005	S	1941 002	B1.940	0131 081	A
1846 MOXXX36(M)	B1.854	0132 525	S	1887 1X2	B1.892	0131 575	S	1896 2X9(M)	B1.881	0131 287	S	1941 010	B1.940	0131 323	S
1846 NOXXX36(M)	B1.854	0132 525	S	1887 1X2	B1.892	0131 528	A	1896 3X3VDMX36	B1.8801	0132 605	S	1941 010	B1.940	0131 081	A
1846 POXXX36(M)	B1.853	0132 488	S	1887 1X4	B1.881	0131 273	S	1896 3X3VMX36	B1.8801	0131 998	S	1941 012	B1.940	0132 369	S
1846 QOXXX36(M)	B1.853	0132 489	S	1887 2X2	B1.892	0131 575	S	1896 3X4(M)	B1.881	0131 287	S	1941 012	B1.940	0131 081	A
1848 1X5	B1.848	0132 207	S	1887 2X2	B1.892	0131 528	A	1896 3X4(M)	B1.8805	0132 993	S	1941 201	B1.942	0132 413	S
1849 0X1	B1.849	0131 723	S	1887 2X4	B1.881	0131 273	S	1896 3X4KDMX36	B1.8805	0132 897	S	1941 300(P)	B1.943	0132 642	S
1849 0X2	B1.849	0131 724	S	1887 3X4	B1.881	0131 273	S	1896 3X8(M)	B1.881	0131 287	S	1941 400(P)	B1.943	0132 643	S
1849 0X3	B1.849	0131 723	S	1887 4X4	B1.881	0131 273	S	1896 3X9(M)	B1.881	0131 287	S	1941 501(P)	B1.943	0132 644	S
1849 0X4	B1.849	0131 724	S	1887 5X4	B1.881	0131 256	S	1896 4X3VDMX36	B1.8801	0132 605	S	1941 601(P)	B1.943	0132 645	S
1849 0X5	B1.849	0131 725	S	1887 6X4	B1.881	0131 256	S	1896 4X3VMX36	B1.8801	0131 998	S	1941 900	B1.9405	0132 787	S
1849 0X5	B1.849	0131 833	A	1887 XX3	B1.880	0131 839	S	1896 4X4(M)	B1.881	0131 287	S	1942 000	B1.940	0131 324	S
1850 1X1	B1.8491	0132 072	S	1891 1X1	B1.891	0131 277	S	1896 4X4KDMX36	B1.8805	0132 993	S	1942 002	B1.940	0132 370	S
1850 1X2	B1.8491	0132 073	S	1891 1X1	B1.891	0131 530	A	1896 4X4VMX36	B1.8805	0132 897	S	1942 005	B1.940	0131 324	S
1850 1X3	B1.8491	0132 072	S	1891 2X1	B1.891	0131 277	S	1896 4X8(M)	B1.881	0131 287	S	1942 007	B1.940	0132 370	S
1850 1X4	B1.8491	0132 073	S	1891 2X1	B1.891	0131 530	A	1896 4X9(M)	B1.881	0131 287	S	1942 010	B1.940	0131 324	S
1850 1X5	B1.8491	0132 074	S	1893 132X000(M)	B1.8802	0132 143	S	1896 5X4(M)	B1.881	0131 288	S	1942 012	B1.940	0132 370	S
1850 1X5	B1.8491	0131 833	A	1893 133X000(M)	B1.8802	0131 826	S	1896 5X8(M)	B1.881	0131 288	S	1942 015	B1.940	0131 324	S
1853 QOXXX16(M)	B1.8500	0132 579	S	1893 136X000(M)	B1.8812	0132 143	S	1896 5X8VDMX36	B1.8811	0131 288	S	1942 017	B1.940	0132 370	S
1853 TOXXX16(M)	B1.8500	0132 578	S	1893 152X000(M)	B1.8802	0132 143	S	1896 5X8VMX36	B1.8811	0132 006	S	1942 102	B1.9402	0132 423	S
1854 QOXXX21(M)	B1.8500	0132 581	S	1893 153X000(M)	B1.8802	0131 826	S	1896 5X9(M)	B1.881	0131 288	S	1942 102	B1.9402	0132 125	A
1854 TOXXX21(M)	B1.8500	0132 580	S	1893 1X4(M)	B1.881	0131 274	S	1896 6X4(M)	B1.881	0131 288	S	1942 107	B1.9402	0132 423	S
1856 QOXXX27(M)	B1.8500	0132 583	S	1893 1X6	B1.890	0131 278	S	1896 6X8(M)	B1.881	0131 288	S	1942 107	B1.9402	0132 125	A
1856 TOXXX27(M)	B1.8500	0132 582	S	1893 1X8(M)	B1.881	0131 274	S	1896 6X8VDMX36	B1.8811	0131 288	S	1942 112	B1.9402	0132 423	S
1857 QOXXX29(M)	B1.8500	0132 585	S	1893 1X9(M)	B1.881	0131 274	S	1896 6X8VMX36	B1.8811	0132 006	S	1942 112	B1.9402	0132 125	A
1857 TOXXX29(M)	B1.8500	0132 584	S	1893 2X4(M)	B1.881	0131 274	S	1896 6X9(M)	B1.881	0131 288	S	1942 117	B1.9402	0132 423	S
1863 QOXXX16(M)	B1.8510	0132 579	S	1893 2X6	B1.890	0131 278	S	1896 XX2(M)	B1.8803	0132 083	S	1942 117	B1.9402	0132 125	A
1863 TOXXX16(M)	B1.8510	0132 578	S	1893 2X8(M)	B1.881	0131 274	S	1896 XX2(M)	B1.8803	0132 085	A	1942 201	B1.942	0132 412	S
1864 QOXXX21(M)	B1.8510	0132 581	S	1893 2X9(M)	B1.881	0131 274	S	1897 1X1VMX38	B1.8921	0132 010	S	1942 300(P)	B1.943	0132 646	S
1864 TOXXX21(M)	B1.8510	0132 580	S	1893 3X4(M)	B1.881	0131 274	S	1897 1X1VMX38	B1.8921	0131 528	A	1942 305(P)	B1.943	0132 646	S
1866 QOXXX27(M)	B1.8510	0132 583	S	1893 3X8(M)	B1.881	0131 274	S	1897 1X4(M)	B1.881	0131 276	S	1942 310(P)	B1.944	0132 919	S
1866 TOXXX27(M)	B1.8510	0132 582	S	1893 3X9(M)	B1.881	0131 274	S	1897 1X6	B1.890	0131 280	S	1942 310(P)	B1.944	0132 923	A
1867 QOXXX29(M)	B1.8510	0132 585	S	1893 4X4(M)	B1.881	0131 274	S	1897 1X8(M)	B1.881	0131 276	S	1942 400(P)	B1.943	0132 647	S
1867 TOXXX29(M)	B1.8510	0132 584	S	1893 4X8(M)	B1.881	0131 274	S	1897 1X8VDMX38	B1.8811	0131 276	S	1942 410(P)	B1.944	0132 920	S
1873 103	J7.203	0131 845	S	1893 4X9(M)	B1.881	0131 274	S	1897 1X8VMX38	B1.8811	0132 007	S	1942 410(P)	B1.944	0132 924	A
1873 105	J7.203	0131 919	S	1893 5X4(M)	B1.881	0131 261	S	1897 1X9(M)	B1.881	0131 276	S	1942 501(P)	B1.943	0132 641	S
1873 106	J7.202	0131 845	S	1893 5X6	B1.890	0131 268	S	1897 2X1VMX38	B1.8921	0132 010	S	1942 510(P)	B1.944	0132 921	S
1873 203	J7.203	0131 845	S	1893 5X8(M)	B1.881	0131 261	S	1897 2X1VMX38	B1.8921	0131 528	A	1942 510(P)	B1.944	0132 925	A
1873 205	J7.203	0131 918	S	1893 5X9(M)	B1.881	0131 261	S	1897 2X4(M)	B1.881	0131 276	S	1942 601(P)	B1.943	0132 648	S
1873 206	J7.202	0131 845	S	1893 6X4(M)	B1.881	0131 261	S	1897 2X6	B1.890	0131 280	S	1942 610(P)	B1.944	0132 922	S
1873 305	J7.201	0131 845	S	1893 6X6	B1.890	0131 268	S	1897 2X8(M)	B1.881	0131 276	S	1942 610(P)	B1.944	0132 926	A
1873 405	J7.201	0131 845	S	1893 6X8(M)	B1.881	0131 261	S	1897 2X8VDMX38	B1.8811	0131 276	S	1942 900	B1.9405	0132 555	S
1874 103	J7.203	0131 846	S	1893 6X9(M)	B1.881	0131 261	S	1897 2X8VMX38	B1.8811	0132 007	S	1942 925	B1.9405	0132 555	S
1874 105	J7.203	0131 919	S	1893 XX1(M)	B1.892	0131 259	S	1897 2X9(M)	B1.881	0131 276	S	1947 110	B1.9471	0132 927	A
1874 106	J7.202	0131 846	S	1893 XX1(M)	B1.892	0131 524	A	1897 3X3VDMX38	B1.8801	0131 842	S	1947 110	B1.9472	0132 927	A
1874 203	J7.203	0131 846	S	1893 XX2(M)	B1.8803	0131 259	S	1897 3X3VMX38	B1.8801	0131 999	S	1947 200	B1.947		

D = Art des Dichtsatzes:
 S = Standard; A = Dichtsatz außen (ist im Standard enthalten)

Artikel-Nr.	Blatt	Dichtsatz	D	Artikel-Nr.	Blatt	Dichtsatz	D	Artikel-Nr.	Blatt	Dichtsatz	D	Artikel-Nr.	Blatt	Dichtsatz	D
1957 001	B1.950	0131 497	S	4317 4X0	B1.481	0132 810	S	9208 176	F9.280	0132 800	S	RSS4 XXX 3XXX	B1.7385	RS4DV	S
1957 001	B1.950	0131 528	A	4317 5X0	B1.481	0132 810	S	9210 127	F9.300	0131 562	S	RSS4 XXX 4XXX	B1.7385	RS4DP	S
1957 002	B1.950	0131 498	S	4318 111X	B1.4841	0132 349	S	9210 132	F9.300	0131 562	S	RSS4 XXX 5XXX	B1.7385	RS4DV	S
1957 002	B1.950	0131 529	A	4318 121X	B1.4842	0132 350	S	9210 145	F9.300	0132 606	S	RSS5 XXX 2XXX	B1.7385	RS5DP	S
1957 020	B1.9501	0132 470	S	4318 131X	B1.4843	0132 351	S	9281 135	F9.280	0132 740	S	RSS5 XXX 3XXX	B1.7385	RS5DV	S
1957 020	B1.9501	0132 386	A	4318 131X	B1.4843	0132 654	A	9281 136	F9.280	0132 732	S	RSS5 XXX 4XXX	B1.7385	RS5DP	S
1957 021	B1.9501	0132 470	S	4318 211X	B1.4841	0132 352	S	9282 105	F9.281	0132 734	S	RSS5 XXX 5XXX	B1.7385	RS5DV	S
1957 021	B1.9501	0132 386	A	4318 221X	B1.4842	0132 353	S	9282 205	F9.281	0132 735	S	RSS6 XXX 2XXX	B1.7385	RS6DP	S
1957 022	B1.9501	0132 471	S	4318 231X	B1.4843	0132 354	S	9284 036	F9.280	0132 561	S	RSS6 XXX 3XXX	B1.7385	RS6DV	S
1957 022	B1.9501	0132 386	A	4318 231X	B1.4843	0132 586	A	9284 135	F9.280	0132 737	S	RSS6 XXX 4XXX	B1.7385	RS6DP	S
1957 320	B1.9503	0132 665	S	4319 2XAXXX	B1.485	0132 501	S	9284 205	F9.281	0132 738	S	RSS6 XXX 5XXX	B1.7385	RS6DV	S
1957 321	B1.9503	0132 665	S	4319 3XAXXX	B1.485	0132 502	S	9284 305	F9.281	0132 739	S	RSS7 XXX 2XXX	B1.7385	RS7DP	S
1957 322	B1.9503	0132 666	S	4412 974	B1.732	0132 161	S	9286 135	F9.280	0132 741	S	RSS7 XXX 3XXX	B1.7385	RS7DV	S
2953 100	C2.9533	0132 272	S	4412 977	B1.733	0132 392	S	9286 205	F9.281	0132 627	S	RSS7 XXX 4XXX	B1.7385	RS7DP	S
2953 400	C2.952	0131 677	S	4412 978	B1.733	0132 392	S	9286 305	F9.281	0132 628	S	RSS7 XXX 5XXX	B1.7385	RS7DV	S
2954 420	C2.954	0131 537	S	4413 051	IA.120	0132 543	S	9290 101	F9.290	0131 870	S	RSS8 XXX 2XXX	B1.7385	RS8DP	S
2954 427	C2.954	0131 539	S	4413 080	IA.130	0132 786	S	9290 102	F9.290	0131 869	S	RSS8 XXX 3XXX	B1.7385	RS8DV	S
2954 428	C2.954	0131 540	S	4413 151	IA.120	0132 541	S	9295 601	J7.490	0131 687	S	RSS8 XXX 4XXX	B1.7385	RS8DP	S
2954 429	C2.954	0131 538	S	4606 130	F9.426	0131 513	S	9295 602	J7.490	0131 688	S	RSS8 XXX 5XXX	B1.7385	RS8DV	S
2954 440	C2.954	0131 537	S	4606 131	F9.426	0131 513	S	9296 101	F9.290	0131 870	S	RSS9 XXX 2XXX	B1.7385	RS9DP	S
2954 441	C2.954	0131 539	S	4606 135	F9.426	0131 512	S	9296 102	F9.290	0131 869	S	RSS9 XXX 3XXX	B1.7385	RS9DV	S
2954 442	C2.954	0131 540	S	4606 230	F9.426	0131 387	S	9296 601	J7.490	0131 687	S	RSS9 XXX 4XXX	B1.7385	RS9DP	S
2954 449	C2.954	0131 538	S	4606 231	F9.426	0131 387	S	9296 602	J7.490	0131 688	S	RSS9 XXX 5XXX	B1.7385	RS9DV	S
3829 030	B1.520	0132 819	S	4606 232	F9.426	0131 388	S	9297 601	J7.490	0131 687	S	RSV6 XXX 2XXX	B1.7385	RS6DP	S
3829 180	B1.520	0132 817	S	4606 235	F9.426	0131 389	S	9297 602	J7.490	0131 688	S	RSV6 XXX 3XXX	B1.7385	RS6DV	S
3829 204	B1.520	0132 817	S	5112 303	B1.311	0131 603	S	9298 101	F9.290	0131 870	S	RSV6 XXX 4XXX	B1.7385	RS6DP	S
3829 227	B1.520	0132 818	S	5112 403	B1.311	0131 604	S	9298 102	F9.290	0131 869	S	RSV6 XXX 5XXX	B1.7385	RS6DV	S
3829 228	B1.520	0132 818	S	5112 503	B1.311	0131 605	S	9298 601	J7.490	0131 687	S	RSV7 XXX 2XXX	B1.7385	RS7DP	S
4311 2X1	H4.300	0131 550	S	5112 603	B1.311	5700 077	S	9298 602	J7.490	0131 688	S	RSV7 XXX 3XXX	B1.7385	RS7DV	S
4311 2X2	H4.300	0131 552	S	5112 703	B1.311	0131 607	S	929X 002	F9.290	0131 460	S	RSV7 XXX 4XXX	B1.7385	RS7DP	S
4311 2X3	H4.300	0131 554	S	81XX XXX	D8.021	3887 107	S	929X 0X1	F9.290	0131 461	S	RSV7 XXX 5XXX	B1.7385	RS7DV	S
4312 00X	H4.305	0131 675	S	8405 XXX	D8.0115	0131 390	S	9740 025	F9.426	0131 514	S	RSV8 XXX 2XXX	B1.7385	RS8DP	S
4312 02X	H4.305	0131 675	S	8601 2X1	D8.602	0132 188	S	9740 802	F9.426	0131 913	S	RSV8 XXX 3XXX	B1.7385	RS8DV	S
4312 05X	H4.305	0131 710	S	8753 200	D8.753	0131 732	S	RM3X XXXX	B1.7384	0131 441	S	RSV8 XXX 4XXX	B1.7385	RS8DP	S
4312 07X	H4.305	0131 710	S	8753 201	D8.753	0131 732	S	RM3X XXXXB	B1.7384	0132 691	S	RSV8 XXX 5XXX	B1.7385	RS8DV	S
4312 080	H4.305	0131 710	S	8753 202	D8.753	0132 149	S	RM4X XXXX	B1.7384	0131 442	S	RSV9 XXX 2XXX	B1.7385	RS9DP	S
4312 1XX	H4.305	0131 685	S	8772 101	D8.770	0131 417	S	RM4X XXXXB	B1.7384	0132 693	S	RSV9 XXX 3XXX	B1.7385	RS9DV	S
4312 2XX	H4.305	0131 733	S	8773 101	D8.770	0131 418	S	RM5X XXXX	B1.7384	0131 443	S	RSV9 XXX 4XXX	B1.7385	RS9DP	S
4312 3XX	H4.305	0131 738	S	8774 101	D8.770	0131 419	S	RM5X XXXXB	B1.7384	0132 695	S	RSV9 XXX 5XXX	B1.7385	RS9DV	S
4312 4XX	H4.305	0131 739	S	8775 101	D8.770	0131 420	S	RM6X XXXX	B1.7384	0131 444	S				
4316 120	H4.307	0132 013	S	880X 006	D8.800	0131 421	S	RM6X XXXXB	B1.7384	0132 697	S				
4316 160	H4.307	0132 015	S	8816 006	D8.800	0131 421	S	RSS3 XXX 2XXX	B1.7385	RS3DP	S				
4316 200	H4.307	0132 017	S	8817 00X	D8.817	0131 425	S	RSS3 XXX 3XXX	B1.7385	RS3DV	S				
4317 1X0	B1.481	0132 808	S	8819 001	D8.819	0131 800	S	RSS3 XXX 4XXX	B1.7385	RS3DP	S				
4317 2X0	B1.481	0132 808	S	8819 101	D8.819	0131 801	S	RSS3 XXX 5XXX	B1.7385	RS3DV	S				
4317 3X0	B1.481	0132 810	S	9208 069	F9.280	0132 155	S	RSS4 XXX 2XXX	B1.7385	RS4DP	S				