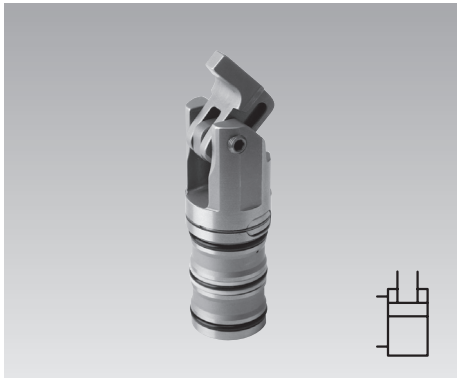




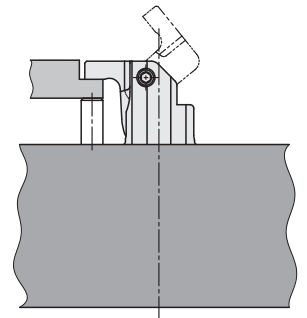
## Mini bride compacte

Version enfichable, force de serrage 1,3 kN  
 double effet, pression de fonctionnement maxi. 200 bars



### Avantages

- Dimensions minimales (Ø 22 mm)
- Corps partiellement noyé
- Installation peu encombrante grâce à un principe de fixation breveté
- Corps peut être tourné de 360°
- Montage sans tubes
- Bridage de pièces à usiner libre de forces latérales
- Levier de serrage étroit
- Racleur métallique intégré
- Montage dans n'importe quelle position



### Application

Les mini brides compactes sont prévues pour l'utilisation dans des montages de serrage hydrauliques avec alimentation en huile par des canaux forés dans le corps du montage.

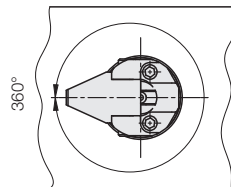
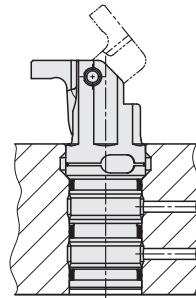
Grâce au petit diamètre du corps de seulement 22 mm, la mini bride compacte peut être installée aux endroits où jusqu'à présent l'espace n'était pas suffisant pour un élément de serrage hydraulique. Pour des montages de serrage multiples, la distance minimale entre les vérins est de 28 mm. Une poche un peu plus grande que la largeur du levier de serrage dans la pièce à usiner est suffisante pour le serrage.

Les applications typiques sont:

- Montages de serrage pour des petites pièces et des pièces à usiner sensibles aux déformations
- Montages de serrage multiples avec beaucoup de pièces côté à côté à usiner
- Montage d'assemblage
- Montages de serrage pour l'usinage de plusieurs faces ou l'usinage complet
- Systèmes avec plateaux tournants dans des machines d'usinage horizontale et verticale

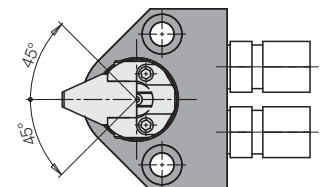
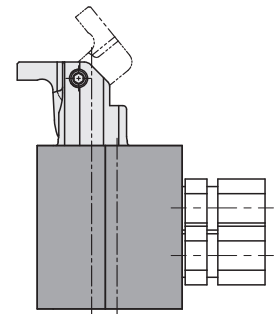
### Possibilités d'installation et de connexion

#### Canaux forés



#### Connexion par tuyauterie

avec accessoire corps de raccordement



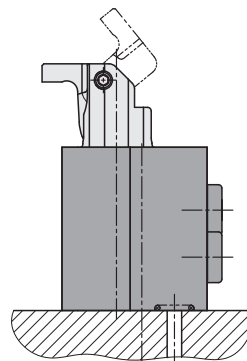
### Description

La mini bride compacte hydraulique est un vérin de traction double effet dont une partie de la course linéaire est utilisée pour pivoter le levier de serrage. Afin de minimiser les dimensions, la bride utilisée normalement pour la fixation par vis est supprimée.

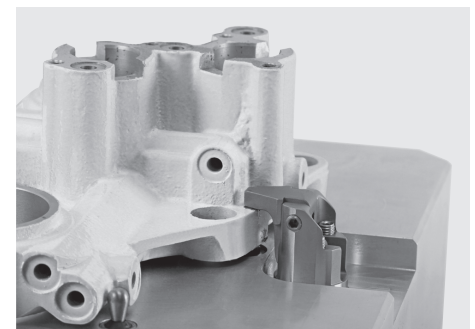
Au lieu de cela 2 pièces de serrage enclenchent dans une rainure radiale dans l'alésage. Lors du montage, ces pièces de serrage s'élargissent radialement par des goupilles accessibles de-dessus. De ce fait, la force de serrage est compensée par fermeture géométrique et sans jeu.

La mini bride compacte peut être tournée dans l'alésage de 360°.

avec accessoire corps de raccordement



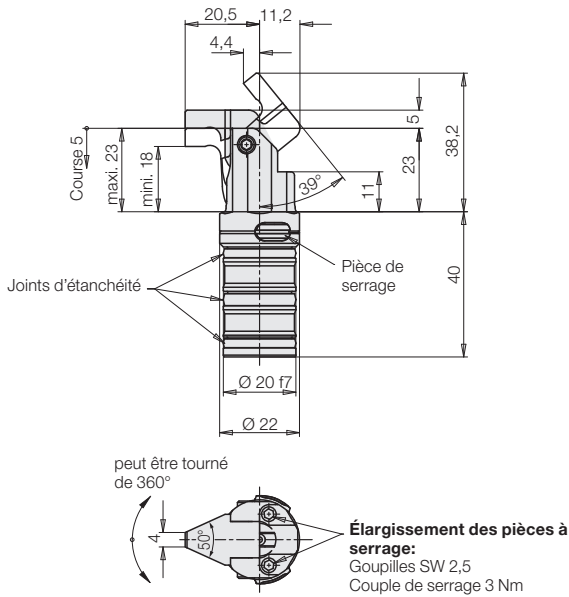
### Exemple d'application



Bridage d'une pièce en fonte

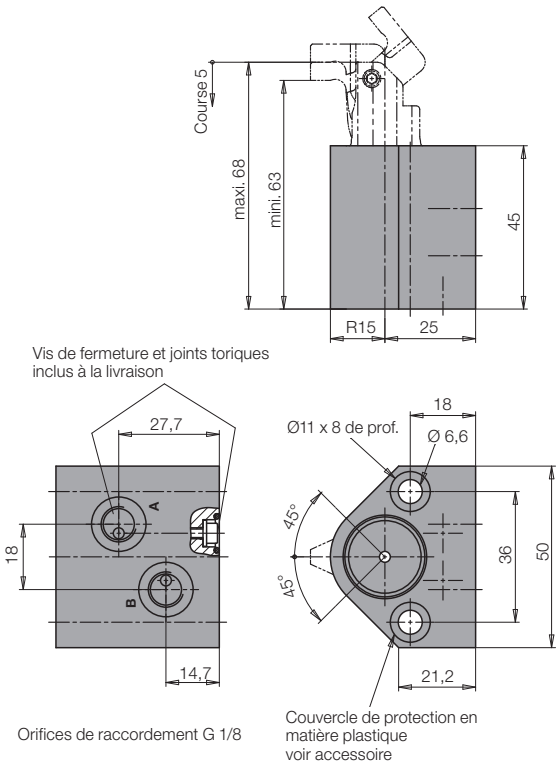
# Dimensions

## Caractéristiques techniques • Accessoires

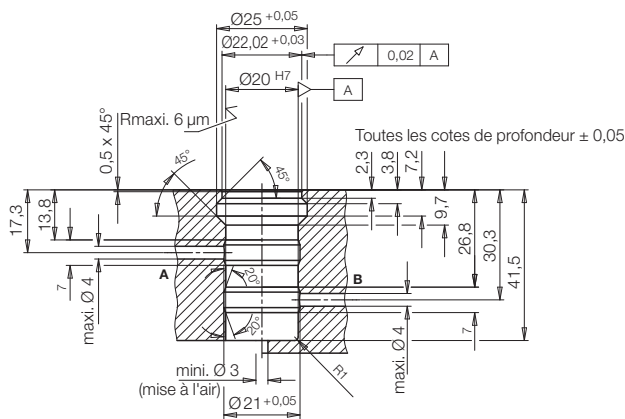


### Accessoire

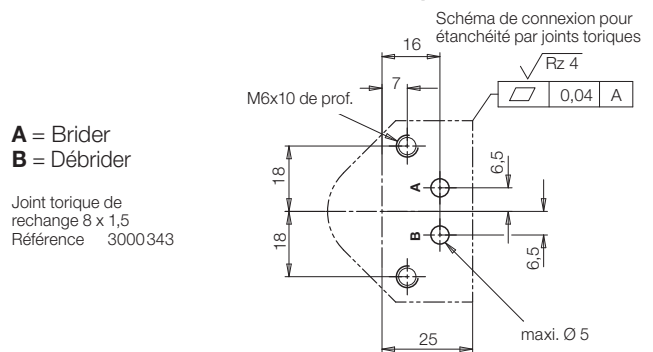
#### Corps de raccordement



### Alésage



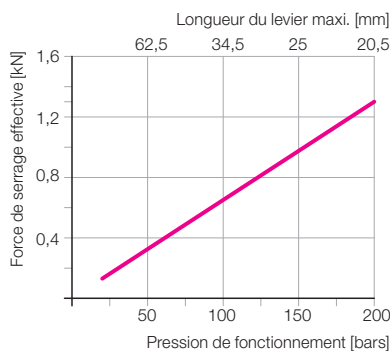
### Schéma de connexion par canaux forés



### Caractéristiques techniques

Force de serrage à 200 bars	[kN]	1,3
Course	[mm]	5
Piston-Ø	[mm]	14
Tige-Ø	[mm]	9
Consommation d'huile		
Brider	[mm]	env. 1
Débrider	[cm <sup>3</sup> ]	env. 1,6
Débit admissible	[cm <sup>3</sup> /s]	5
Pression mini.	[cm <sup>3</sup> /s]	20
Poids	[bars]	env. 0,13
<b>Référence</b>	[kg]	<b>1800110</b>

### Force de serrage effective et longueur du levier maxi.



Des leviers spéciaux sont réalisables sur demande.

### Remarques importantes

Les mini brides compactes sont exclusivement prévues pour le bridage de pièces à usiner dans des applications industrielles et ne doivent être utilisées qu'avec de l'huile hydraulique.

Dans la zone de travail de la tige du piston et de la bride de serrage il y a le risque de blessures. Le fabricant du montage ou de la machine est obligé de prévoir des dispositifs de protection efficaces. Lors du chargement et déchargement du montage il faut éviter une collision de la pièce à usiner avec la bride de serrage. Solution: monter un élément d'insertion.

A cause de la course de serrage relativement petite la hauteur de la pièce à usiner doit être adaptée de manière que le point de serrage soit à peu près au milieu de la course de serrage utilisable. De ce fait il y a une réserve de serrage suffisante si les pièces à usiner ont une tolérance plus grande.

La mini bride compacte doit être vérifiée régulièrement pour éviter une accumulation des copeaux, nettoyer si nécessaire. Dans le cas d'une accumulation importante de copeaux, il faut intégrer la mini bride compacte dans le cycle de nettoyage avec le liquide de refroidissement.

La mini bride compacte n'est pas indiquée pour l'usinage à sec, lubrification minimale et dans le cas de production de copeaux très petits

Conditions d'utilisation, tolérances et autres renseignements voir A 0.100.

### Accessoires

Corps de raccordement		
Poids	[kg]	0,44
<b>Référence</b>		<b>0346821</b>
Couvercles de protection en matière plastique Ø 11		
<b>Référence</b>		<b>3300685</b>