

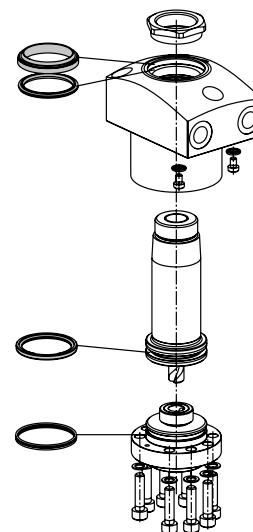
Juegos de juntas

Coordinación de los juegos de juntas a los elementos hidráulicos



Ejemplo:
Garras giratorias
Referencia 1895 103

Juego de juntas correspondiente
Referencia. 0131 840



D = tipo de juego de juntas:
S = estándar; A = juegos de juntas exteriores (incluidos en el juego estándar)

Referencia	Hoja	Juego de juntas D	Referencia	Hoja	Juego de juntas D	Referencia	Hoja	Juego de juntas D	Referencia	Hoja	Juego de juntas D
0353 341	B1.8267	0132 587 S	1287 0X5	B1.2811	0132 294 S	1430 101	B1.4301	0131 761 S	1513 0X1	B1.5091	0131 433 S
0353 342	B1.8267	0132 588 S	1288 0X5	B1.2811	0132 295 S	1431 001	B1.4301	0131 762 S	1513 0X1/K/L	B1.5091	0131 455 S
0353 343	B1.8267	0132 589 S	1293 10 XXXX	B1.282	0131 963 S	1433 001	B1.4301	0131 763 S	1513 0X5	B1.5091	0131 133 S
0353 344	B1.8267	0132 590 S	1293 11 XXXX	B1.282	0131 964 S	1434 001	B1.4301	0132 319 S	1513 0X5B/S	B1.5091	0131 192 S
0353 345	B1.8267	0132 590 S	1293 12 XXXX	B1.282	0131 963 S	1450 000	B1.450	0131 091 S	1513 0X6	B1.5091	0131 433 S
0460 637	F9.430	0131 398 S	1293 13 XXXX	B1.282	0131 964 S	1451 000	B1.450	0131 092 S	1513 0X6B/S	B1.5091	0131 455 S
0460 638	F9.430	0131 398 S	1294 10 XXXX	B1.282	0131 965 S	1453 000	B1.450	0131 093 S	1514 1X0	B1.5091	0131 135 S
0460 654	F9.430	0131 994 S	1294 11 XXXX	B1.282	0131 966 S	1454 000	B1.450	0132 319 S	1514 1X0/K/L	B1.5091	0131 193 S
0460 655	F9.430	0131 995 S	1294 12 XXXX	B1.282	0131 965 S	1458 0X1	B1.458	0131 101 S	1514 1X1	B1.5091	0131 434 S
0460 656	F9.428	0131 691 S	1294 13 XXXX	B1.282	0131 966 S	1458 0X2	B1.458	0131 101 S	1514 1X1/K/L	B1.5091	0131 456 S
0460 659	F9.428	0131 691 S	1295 10 XXXX	B1.282	0131 967 S	1458 1X1	B1.458	0131 095 S	1514 1X5	B1.5091	0131 135 S
0460 666	F9.426	0131 389 S	1295 11 XXXX	B1.282	0131 968 S	1458 1X2	B1.458	0131 095 S	1514 1X5B/S	B1.5091	0131 193 S
0460 667	F9.426	0131 512 S	1295 12 XXXX	B1.282	0131 967 S	1459 0X1	B1.459	0131 103 S	1514 1X6	B1.5091	0131 434 S
0460 682	F9.428	0131 398 S	1295 13 XXXX	B1.282	0131 968 S	1459 1X1	B1.459	0131 096 S	1514 1X6B/S	B1.5091	0131 456 S
0460 691	F9.428	0131 398 S	1296 10 XXXX	B1.282	0131 969 S	1460 0XX	B1.460	0131 111 S	1515 0X0	B1.5091	0131 137 S
0460 692	F9.428	0131 398 S	1296 11 XXXX	B1.282	0131 970 S	1460 1XX	B1.461	0131 104 S	1515 0X0/K/L	B1.5091	0131 194 S
0460 703	F9.428	0131 398 S	1296 12 XXXX	B1.282	0131 969 S	1461 0XX	B1.460	0131 113 S	1515 0X1	B1.5091	0131 435 S
0460 711	F9.428	0132 119 S	1296 13 XXXX	B1.282	0131 970 S	1461 1XX	B1.461	0131 105 S	1515 0X1/K/L	B1.5091	0131 457 S
0460 712	F9.428	0132 119 S	1297 10 XXXX	B1.282	0131 971 S	1462 0XX	B1.460	0131 115 S	1515 0X5	B1.5091	0131 137 S
0460 713	F9.428	0132 120 S	1297 11 XXXX	B1.282	0131 972 S	1462 1XX	B1.461	0131 106 S	1515 0X5B/S	B1.5091	0131 194 S
0460 714	F9.428	0132 120 S	1297 12 XXXX	B1.282	0131 971 S	1462 610	B1.464	0132 057 S	1515 0X6	B1.5091	0131 435 S
0460 725	F9.430	0131 774 S	1297 13 XXXX	B1.282	0131 972 S	1462 610	B1.464	0132 105 A	1515 0X6B/S	B1.5091	0131 457 S
0460 727	F9.430	0131 398 S	1298 10 XXXX	B1.282	0131 973 S	1462 847	B1.711	0132 514 S	1516 0X0	B1.5091	0131 139 S
0460 728	F9.430	0131 398 S	1298 11 XXXX	B1.282	0131 974 S	1463 0XX	B1.460	0131 117 S	1516 0X0/K/L	B1.5091	0132 683 S
0460 729	F9.428	0131 398 S	1298 12 XXXX	B1.282	0131 973 S	1463 1XX	B1.461	0131 107 S	1516 0X1	B1.5091	0131 436 S
0460 730	F9.430	0131 774 S	1298 13 XXXX	B1.282	0131 974 S	1463 610	B1.464	0132 058 S	1516 0X1/K/L	B1.5091	0132 687 S
0460 731	F9.430	0131 398 S	1309 020	B1.310	0131 051 S	1463 610	B1.464	0132 106 A	1516 0X5	B1.5091	0131 139 S
0460 735	F9.430	0131 691 S	1311 XX5	B1.309	0131 131 S	1464 0XX	B1.460	0131 119 S	1516 0X5B/S	B1.5091	0132 683 S
0460 736	F9.430	0131 691 S	1311 XX6	B1.309	0131 432 S	1464 1XX	B1.461	0131 108 S	1516 0X6	B1.5091	0131 436 S
0460 740	F9.430	0131 398 S	1313 020	B1.310	0131 052 S	1464 610	B1.464	0132 059 S	1516 0X6B/S	B1.5091	0132 687 S
0460 743	F9.428	0131 398 S	1313 0X5	B1.309	0131 133 S	1464 610	B1.464	0132 107 A	1517 0X0	B1.5091	0131 141 S
0460 751	F9.428	0132 372 S	1313 0X6	B1.309	0131 433 S	1471 001	B1.470	0131 471 S	1517 0X0/K/L	B1.5091	0131 196 S
0460 763	F9.430	0131 691 S	1314 1X5	B1.309	0131 135 S	1471 001	B1.470	0131 531 A	1517 0X1	B1.5091	0131 437 S
0460 771	F9.428	0132 119 S	1314 1X6	B1.309	0131 434 S	1471 011	B1.470	0131 571 S	1517 0X1/K/L	B1.5091	0131 459 S
0460 772	F9.428	0132 120 S	1315 020	B1.310	0131 053 S	1471 011	B1.470	0131 785 A	1517 0X5	B1.5091	0131 141 S
0460 776	F9.428	0131 691 S	1315 0X5	B1.309	0131 137 S	1472 001	B1.470	0131 472 S	1517 0X5B/S	B1.5091	0131 196 S
0460 777	F9.428	0132 210 S	1315 0X6	B1.309	0131 435 S	1472 001	B1.470	0131 532 A	1517 0X6	B1.5091	0131 437 S
0460 814	F9.428	0131 398 S	1316 060	B1.310	0131 055 S	1472 011	B1.470	0131 783 S	1517 0X6B/S	B1.5091	0131 459 S
0460 818	F9.428	0131 774 S	1316 0X5	B1.309	0131 139 S	1472 011	B1.470	0131 786 A	1518 0X0	B1.5091	0131 143 S
0460 819	F9.428	0131 774 S	1316 0X6	B1.309	0131 436 S	1473 001	B1.470	0131 473 S	1518 0X0/K/L	B1.5091	0131 197 S
0460 830	F9.428	0131 691 S	1317 0X5	B1.309	0131 141 S	1473 001	B1.470	0131 533 A	1518 0X1	B1.5091	0131 438 S
0460 831	F9.428	0132 372 S	1317 0X6	B1.309	0131 437 S	1473 011	B1.470	0131 641 S	1518 0X1/K/L	B1.5091	0131 462 S
0460 832	F9.428	0131 774 S	1341 1X5	B1.309	0131 151 S	1473 011	B1.470	0131 787 A	1518 0X5	B1.5091	0131 143 S
0460 833	F9.428	0131 774 S	1341 1X6	B1.309	0131 440 S	1474 001	B1.470	0131 474 S	1518 0X5B/S	B1.5091	0131 197 S
0460 834	F9.428	0131 398 S	1341 3X5	B1.309	0131 151 S	1474 001	B1.470	0131 534 A	1518 0X6	B1.5091	0131 438 S
0460 835	F9.428	0132 372 S	1341 3X6	B1.309	0131 440 S	1474 011	B1.470	0131 784 S	1518 0X6B/S	B1.5091	0131 462 S
0460 836	F9.428	0131 398 S	1343 1X5	B1.309	0131 154 S	1474 011	B1.470	0131 788 A	1519 0X0	B1.5091	0131 145 S
0460 837	F9.428	0131 398 S	1343 1X6	B1.309	0131 441 S	1475 001	B1.470	0131 924 S	1519 0X0/K/L	B1.5091	0131 198 S
0460 838	F9.428	0131 399 S	1344 1X5	B1.309	0131 156 S	1475 001	B1.470	0131 925 A	1519 0X1	B1.5091	0131 439 S
0460 839	F9.428	0132 119 S	1344 1X6	B1.309	0131 442 S	1475 011	B1.470	0131 926 S	1519 0X1/K/L	B1.5091	0131 463 S
0460 841	F9.428	0132 120 S	1345 1X5	B1.309	0131 158 S	1475 011	B1.470	0131 927 A	1519 0X5	B1.5091	0131 145 S
0460 847	F9.428	0132 211 S	1345 1X6	B1.309	0131 443 S	1491 000	B1.490	0131 121 S	1519 0X5B/S	B1.5091	0131 198 S
0460 884	F9.428	0132 209 S	1346 1X5	B1.309	0131 160 S	1492 000	B1.490	0131 121 S	1519 0X6	B1.5091	0131 439 S
0461 011	F9.461	0132 427 S	1346 1X6	B1.309	0131 444 S	1493 000	B1.490	0131 123 S	1519 0X6B/S	B1.5091	0131 463 S
0461 012	F9.461	0132 428 S	1347 1X5	B1.309	0131 166 S	1494 000	B1.490	0131 123 S	1523 3X0/K/L	B1.530	0132 745 S
0461 021	F9.461	0132 427 S	1347 1X6	B1.309	0131 445 S	1511 0X0	B1.5091	0131 131 S	1523 3X1/K/L	B1.530	0132 746 S
0461 022	F9.461	0132 428 S	1371 010	B1.372	0131 073 S	1511 0X0/K/L	B1.5091	0131 191 S	1523 3X5	B1.530	0132 162 S
0974 000	F9.426	0131 514 S	1372 800	B1.711	0132 227 S	1511 0X1	B1.5091	0131 432 S	1523 3X5B/S	B1.530	0132 745 S
1072 010	B1.462	5700 005 S	1373 010	B1.372	0131 074 S	1511 0X1/K/L	B1.5091	0131 454 S	1523 3X6	B1.530	0132 163 S
1073 010	B1.462	5700 006 S	1374 010	B1.372	0131 075 S	1511 0X5	B1.5091	0131 131 S	1523 3X6B/S	B1.530	0132 746 S
1074 010	B1.462	5700 007 S	1401 010	B1.494	0131 815 S	1511 0X5B/S	B1.5091	0131 191 S	1524 3X0/K/L	B1.530	0132 747 S
1075 020	B1.462	5700 008 S	1402 010	B1.494	0132 039 S	1511 0X6	B1.5091	0131 432 S	1524 3X1/K/L	B1.530	0132 748 S
1283 0X5	B1.2811	0132 290 S	1403 010	B1.494	0132 132 S	1511 0X6B/S	B1.5091	0131 454 S	1524 3X5	B1.530	0132 164 S
1284 0X5	B1.2811	0132 291 S	1404 010	B1.494	0132 053 S	1512 801	B1.711	0132 659 S	1524 3X5B/S	B1.530	0132 747 S
1285 0X5	B1.2811	0132 292 S	1405 010	B1.494	0132 134 S	1513 0X0	B1.5091	0131 133 S	1524 3X6	B1.530	0132 165 S
1286 0X5	B1.2811	0132 293 S	1428 001	B1.4301	0131 103 S	1513 0X0/K/L	B1.5091	0131 192 S	1524 3X6B/S	B1.530	0132 748 S

D = tipo de juego de juntas:
 S = estándar; A = juegos de juntas exteriores (incluidos en el juego estándar)

Referencia	Hoja	Juego de juntas D	Referencia	Hoja	Juego de juntas D	Referencia	Hoja	Juego de juntas D	Referencia	Hoja	Juego de juntas D
1525 XX0K/L	B1.530	0132 749	S	1544 260L	B1.542	0132 692	S	1547 276	B1.542	0131 899	S
1525 XX1K/L	B1.530	0132 750	S	1544 261L	B1.542	0132 693	S	1547 276B/S	B1.542	0132 729	S
1525 XX5	B1.530	0132 166	S	1544 265	B1.542	0131 156	S	1547 40X	B1.552	0131 580	S
1525 XX5B/S	B1.530	0132 749	S	1544 265B/S	B1.542	0132 692	S	1547 40XB/K/S	B1.552	0132 763	S
1525 XX6	B1.530	0132 167	S	1544 266	B1.542	0131 442	S	1547 41X	B1.554	0131 166	S
1525 XX6B/S	B1.530	0132 750	S	1544 266B/S	B1.542	0132 693	S	1547 41XB/K/L/S	B1.554	0132 698	S
1526 XX0K/L	B1.530	0132 751	S	1544 40X	B1.552	0131 577	S	1547 42X	B1.554	0131 445	S
1526 XX1K/L	B1.530	0132 752	S	1544 40XB/K/S	B1.552	0132 760	S	1547 42XB/K/L/S	B1.554	0132 699	S
1526 XX5	B1.530	0132 168	S	1544 41X	B1.554	0131 156	S	1547 45X	B1.553	0131 166	S
1526 XX5B/S	B1.530	0132 751	S	1544 41XB/K/L/S	B1.554	0132 692	S	1547 45XB/K/L/S	B1.553	0132 698	S
1526 XX6	B1.530	0132 169	S	1544 42X	B1.554	0131 442	S	1547 46X	B1.553	0131 445	S
1526 XX6B/S	B1.530	0132 752	S	1544 42XB/K/L/S	B1.554	0132 693	S	1547 46XB/K/L/S	B1.553	0132 699	S
1527 XX0K/L	B1.530	0132 753	S	1544 45X	B1.553	0131 156	S	1547 51X	B1.554	0131 166	S
1527 XX1K/L	B1.530	0132 754	S	1544 45XB/K/L/S	B1.553	0132 692	S	1547 51XB/K/L/S	B1.554	0132 698	S
1527 XX5	B1.530	0132 170	S	1544 46X	B1.553	0131 442	S	1547 52X	B1.554	0131 445	S
1527 XX5B/S	B1.530	0132 753	S	1544 46XB/K/L/S	B1.553	0132 693	S	1547 52X	B1.554	0132 698	S
1527 XX6	B1.530	0132 171	S	1544 51X	B1.554	0131 156	S	1547 55X	B1.553	0131 166	S
1527 XX6B/S	B1.530	0132 754	S	1544 51XB/K/L/S	B1.554	0132 692	S	1547 55XB/K/L/S	B1.553	0132 698	S
1528 XX0K/L	B1.530	0132 755	S	1544 52X	B1.554	0131 442	S	1547 56X	B1.553	0131 445	S
1528 XX1K/L	B1.530	0132 756	S	1544 52XB/K/L/S	B1.554	0132 693	S	1547 56XB/K/L/S	B1.553	0132 699	S
1528 XX5	B1.530	0132 172	S	1544 55X	B1.553	0131 156	S	1548 10X	B1.5094	0131 167	S
1528 XX5B/S	B1.530	0132 755	S	1544 55XB/K/L/S	B1.553	0132 692	S	1548 10K/L	B1.5094	0132 700	S
1528 XX6	B1.530	0132 173	S	1544 56X	B1.553	0131 442	S	1548 11X	B1.5094	0131 446	S
1528 XX6B/S	B1.530	0132 756	S	1544 56XB/K/L/S	B1.553	0132 693	S	1548 11K/L	B1.5094	0132 701	S
1529 XX0K/L	B1.530	0132 757	S	1545 1X0	B1.5094	0131 158	S	1548 1X5	B1.5094	0131 167	S
1529 XX1K/L	B1.530	0132 758	S	1545 1X0K/L	B1.5094	0132 694	S	1548 1X5B/S	B1.5094	0132 700	S
1529 XX5	B1.530	0132 174	S	1545 1X1	B1.5094	0131 443	S	1548 1X6	B1.5094	0131 446	S
1529 XX5B/S	B1.530	0132 757	S	1545 1X1K/L	B1.5094	0132 695	S	1548 1X6B/S	B1.5094	0132 701	S
1529 XX6	B1.530	0132 175	S	1545 1X5	B1.5094	0131 158	S	1548 21X	B1.5094	0131 446	S
1529 XX6B/S	B1.530	0132 758	S	1545 1X5B/S	B1.5094	0132 694	S	1548 21XB/L/S	B1.5094	0132 701	S
1531 1X0K/L	B1.520	0132 690	S	1545 1X6	B1.5094	0131 443	S	1548 40X	B1.552	0131 581	S
1531 1X6	B1.520	0131 440	S	1545 1X6B/S	B1.5094	0132 695	S	1548 40XB/K/S	B1.552	0132 764	S
1531 1X6B/S	B1.520	0132 690	S	1545 21X	B1.5094	0131 443	S	1549 1X0	B1.5094	0131 168	S
1533 1X0K/L	B1.520	0132 691	S	1545 21XB/L/S	B1.5094	0132 695	S	1549 1X0K/L	B1.5094	0132 702	S
1533 1X6	B1.520	0131 441	S	1545 260L	B1.542	0132 724	S	1549 1X1	B1.5094	0131 447	S
1533 1X6B	B1.520	0132 691	S	1545 261L	B1.542	0132 725	S	1549 1X1K/L	B1.5094	0132 703	S
1534 1X0K/L	B1.520	0132 693	S	1545 265	B1.542	0131 213	S	1549 1X5	B1.5094	0131 168	S
1534 1X6	B1.520	0131 442	S	1545 265B/S	B1.542	0132 724	S	1549 1X5B/S	B1.5094	0132 702	S
1534 1X6B	B1.520	0132 693	S	1545 266	B1.542	0131 445	S	1549 1X6	B1.5094	0131 447	S
1535 1X0K/L	B1.520	0132 695	S	1545 266B/S	B1.542	0132 725	S	1549 1X6B/S	B1.5094	0132 703	S
1535 1X6	B1.520	0131 443	S	1545 40X	B1.552	0131 578	S	1549 21X	B1.5094	0131 447	S
1535 1X6B	B1.520	0132 695	S	1545 40XB/K/S	B1.552	0132 761	S	1549 21XB/L/S	B1.5094	0132 703	S
1536 1X0K/L	B1.520	0132 697	S	1545 41X	B1.554	0131 158	S	1549 40X	B1.552	0131 582	S
1536 1X6	B1.520	0131 444	S	1545 41XB/K/L/S	B1.554	0132 694	S	1549 40XB/K/S	B1.552	0132 765	S
1536 1X6B	B1.520	0132 697	S	1545 42X	B1.554	0131 443	S	1550 1X0	B1.5094	0132 070	S
1537 1X0K/L	B1.520	0132 699	S	1545 42XB/K/L/S	B1.554	0132 695	S	1550 1X0K/L	B1.5094	0132 704	S
1537 1X6	B1.520	0131 445	S	1545 45X	B1.553	0131 158	S	1550 1X1	B1.5094	0132 071	S
1537 1X6B	B1.520	0132 699	S	1545 45XB/K/L/S	B1.553	0132 694	S	1550 1X1K/L	B1.5094	0132 705	S
1538 1X0K/L	B1.520	0132 701	S	1545 46X	B1.553	0131 443	S	1550 1X5	B1.5094	0132 070	S
1538 1X6	B1.520	0131 446	S	1545 46XB/K/L/S	B1.553	0132 695	S	1550 1X5B/S	B1.5094	0132 704	S
1538 1X6B	B1.520	0132 701	S	1545 51X	B1.554	0131 158	S	1550 1X6	B1.5094	0132 071	S
1539 156B	B1.520	0132 703	S	1545 51XB/K/L/S	B1.554	0132 694	S	1550 1X6B/S	B1.5094	0132 705	S
1539 1X0K/L	B1.520	0132 703	S	1545 52X	B1.554	0131 443	S	1550 21X	B1.5094	0132 071	S
1539 1X6	B1.520	0131 447	S	1545 52XB/K/L/S	B1.554	0132 695	S	1550 21XB/L/S	B1.5094	0132 705	S
1541 1X0	B1.5094	0131 151	S	1545 55X	B1.553	0131 158	S	1550 40X	B1.552	0131 583	S
1541 1X0K/L	B1.5094	0132 689	S	1545 55XB/K/L/S	B1.553	0132 694	S	1550 40XB/K/S	B1.552	0132 766	S
1541 1X1	B1.5094	0131 440	S	1545 56X	B1.553	0131 443	S	1551 0X0	B1.5094	0131 170	S
1541 1X1K/L	B1.5094	0132 690	S	1545 56XB/K/L/S	B1.553	0132 695	S	1551 0X0K/L	B1.5094	0132 706	S
1541 1X5	B1.5094	0131 151	S	1546 1X0	B1.5094	0131 160	S	1551 0X1	B1.5094	0131 464	S
1541 1X5B/S	B1.5094	0132 689	S	1546 1X0K/L	B1.5094	0132 696	S	1551 0X1K/L	B1.5094	0132 707	S
1541 1X6	B1.5094	0131 440	S	1546 1X1	B1.5094	0131 444	S	1551 0X5	B1.5094	0131 170	S
1541 1X6B/S	B1.5094	0132 690	S	1546 1X1K/L	B1.5094	0132 697	S	1551 0X5B/S	B1.5094	0132 706	S
1543 1X0	B1.5094	0131 154	S	1546 1X5	B1.5094	0131 160	S	1551 0X6	B1.5094	0131 464	S
1543 1X0K/L	B1.5094	0131 155	S	1546 1X5B/S	B1.5094	0132 696	S	1551 0X6B/S	B1.5094	0132 707	S
1543 1X1	B1.5094	0131 441	S	1546 1X6	B1.5094	0131 444	S	1551 21X	B1.5094	0131 464	S
1543 1X1K/L	B1.5094	0132 691	S	1546 1X6B/S	B1.5094	0132 697	S	1551 21XB/L/S	B1.5094	0132 707	S
1543 1X5	B1.5094	0131 154	S	1546 21X	B1.5094	0131 444	S	1552 0X5	B1.5094	0131 176	S
1543 1X5B/S	B1.5094	0131 155	S	1546 21XB/L/S	B1.5094	0132 697	S	1552 0X6	B1.5094	0131 465	S
1543 1X6	B1.5094	0131 441	S	1546 260L	B1.542	0132 726	S	1552 21X	B1.5094	0131 465	S
1543 1X6B/S	B1.5094	0132 691	S	1546 261L	B1.542	0132 727	S	1564 1X5	B1.560	0132 040	S
1543 210	B1.5094	0131 441	S	1546 265	B1.542	0131 214	S	1565 1X5	B1.560	0132 041	S
1543 210B/L/S	B1.5094	0132 691	S	1546 265B/S	B1.542	0132 726	S	1566 1X5	B1.560	0132 042	S
1543 260L	B1.542	0132 722	S	1546 266	B1.542	0131 452	S	1571 105	B1.570	0131 151	S
1543 261L	B1.542	0132 723	S	1546 266B/S	B1.542	0132 727	S	1571 106	B1.570	0131 440	S
1543 265	B1.542	0131 200	S	1546 40X	B1.552	0131 579	S	1573 105	B1.570	0131 154	S
1543 265B/S	B1.542	0132 722	S	1546 40XB/K/S	B1.552	0132 762	S	1573 106	B1.570	0131 441	S
1543 266	B1.542	0131 449	S	1546 41X	B1.554	0131 160	S	1574 105	B1.570	0131 169	S
1543 266B/S	B1.542	0132 723	S	1546 41XB/K/L/S	B1.554	0132 696	S	1574 106	B1.570	0131 453	S
1543 40X	B1.552	0131 177	S	1546 42X	B1.554	0131 444	S	1574 81X	B1.480	0131 791	S
1543 40XB/K/S	B1.552	0132 759	S	1546 42XB/K/L/S	B1.554	0132 697	S	1574 81X	B1.480	0131 790	A
1543 41X	B1.554	0131 154	S	1546 45X	B1.553	0131 160	S	1575 105	B1.570	0131 158	S
1543 41XB/K/L/S	B1.554	0131 155	S	1546 45XB/K/L/S	B1.553	0132 696	S	1575 106	B1.570	0131 443	S
1543 42X	B1.554	0131 441	S	1546 46X	B1.553	0131 444	S	1576 105	B1.570	0131 160	S
1543 42XB/K/L/S	B1.554	0132 691	S	1546 46XB/K/L/S	B1.553	0132 697	S	1576 106	B1.570	0131 444	S
1543 45X	B1.553	0131 154	S	1546 51X	B1.554	0131 160	S	1577 105	B1.570	0131 166	S
1543 45XB/K/L/S	B1.553	0131 155	S	1546 51XB/K/L/S	B1.554	0132 696	S	1577 106	B1.570	0131 445	S
1543 46X	B1.553	0131 441	S	1546 52X	B1.554	0131 444	S	1578 105	B1.570	0131 167	S
1543 46XB/K/L/S	B1.553	0132 691	S	1546 52XB/K/L/S	B1.554	0132 697	S	1578 106	B1.570	0131 446	S
1543 51X	B1.554	0131 154	S	1546 55X	B1.553	0131 160	S	1579 105	B1.570	0131 168	S
1543 51XB/K/L/S	B1.554	0131 155	S	1546 55XB/K/L/S	B1.553	0132 696	S	1579 106	B1.570	0131 447	S
1543 52X	B1.554	0131 441	S	1546 56X	B1.553	0131 444	S	1593 XX XXXX	B1.590	0131 964	S
1543 52XB/K/L/S	B1.554	0132 691	S	1546 56XB/K/L/S	B1.553	0132 697	S	1594 XX XXXX	B1.590	0131 966	S
1543 55X	B1.553	0131 154	S	1547 1X0	B1.5094	0131 1					

D = tipo de juego de juntas:

S = estándar; A = juegos de juntas exteriores (incluidos en el juego estándar)

Referencia	Hoja	Juego de juntas D	Referencia	Hoja	Juego de juntas D	Referencia	Hoja	Juego de juntas D	Referencia	Hoja	Juego de juntas D				
1844 LOXXX24(M)	B1.854	0132 520	S	1883 2X2	B1.892	0131 524	A	1895 5X8VMX35	B1.8811	0132 004	S	1915 300	B1.730	0132 128	S
1844 MOXXX24(M)	B1.854	0132 521	S	1883 2X4	B1.881	0131 271	S	1895 5X9(M)	B1.881	0131 262	S	1915 400	B1.730	0132 148	S
1844 NOXXX24(M)	B1.854	0132 521	S	1883 3X4	B1.881	0132 027	S	1895 6X4(M)	B1.881	0131 262	S	1921 100	B1.921	0131 315	S
1844 POXXX24(M)	B1.853	0132 480	S	1883 4X4	B1.881	0132 027	S	1895 6X6	B1.890	0131 269	S	1923 00X	B1.921	0131 312	S
1844 QOXXX24(M)	B1.853	0132 481	S	1883 5X4	B1.881	0131 254	S	1895 6X8(M)	B1.881	0131 262	S	1925 00X	B1.921	0131 313	S
1845 AOXXX30(M)	B1.853	0132 482	S	1883 6X4	B1.881	0131 254	S	1895 6X8VDX35	B1.8811	0131 262	S	1931 005	B1.930	0132 266	S
1845 BOXXX30(M)	B1.853	0132 483	S	1883 3X3	B1.880	0131 836	S	1895 6X8VMX35	B1.8811	0132 004	S	1931 025	B1.930	0132 267	S
1845 COXXX30(M)	B1.853	0132 484	S	1885 1X2	B1.892	0131 574	S	1895 6X9(M)	B1.881	0131 262	S	1933 005	B1.930	0132 268	S
1845 DOXXX30(M)	B1.853	0132 483	S	1885 1X2	B1.892	0131 526	A	1895 XX1(M)	B1.892	0131 264	S	1933 025	B1.930	0132 269	S
1845 FOXXX30(M)	B1.852	0132 497	S	1885 1X4	B1.881	0131 272	S	1895 XX1(M)	B1.892	0131 526	A	1935 006	B1.930	0132 270	S
1845 HOXXX30(M)	B1.853	0132 485	S	1885 2X2	B1.892	0131 574	S	1895 XX1VDX35	B1.8921	0131 264	S	1935 026	B1.930	0132 271	S
1845 LOXXX30(M)	B1.854	0132 522	S	1885 2X2	B1.892	0131 526	A	1895 XX1VDX35	B1.8921	0131 526	A	1940 000	B1.940	0131 322	S
1845 MOXXX30(M)	B1.854	0132 523	S	1885 2X4	B1.881	0131 272	S	1895 XX2(M)	B1.8803	0131 264	S	1940 002	B1.940	0132 368	S
1845 POXXX30(M)	B1.853	0132 484	S	1885 3X4	B1.881	0131 272	S	1895 XX2(M)	B1.8803	0131 526	A	1940 010	B1.940	0131 322	S
1845 QOXXX30(M)	B1.854	0132 523	S	1885 4X4	B1.881	0131 272	S	1895 XX3(M)	B1.880	0131 840	S	1940 012	B1.940	0132 368	S
1845 ROXXX30(M)	B1.853	0132 485	S	1885 5X4	B1.881	0131 255	S	1896 1X3(M)	B1.880	0131 841	S	1940 201	B1.942	0132 413	S
1845 SOXXX30(M)	B1.853	0132 485	S	1885 6X4	B1.881	0131 255	S	1896 1X4(M)	B1.881	0131 287	S	1940 300(P)	B1.943	0132 642	S
1846 AOXXX36(M)	B1.853	0132 486	S	1885 XX3	B1.880	0131 837	S	1896 1X8(M)	B1.881	0131 287	S	1940 400(P)	B1.943	0132 643	S
1846 BOXXX36(M)	B1.853	0132 487	S	1886 1X4	B1.881	0131 589	S	1896 1X8VDX36	B1.8811	0131 287	S	1940 501(P)	B1.943	0132 644	S
1846 COXXX36(M)	B1.853	0132 488	S	1886 2X4	B1.881	0131 589	S	1896 1X8VMX36	B1.8811	0132 005	S	1940 601(P)	B1.943	0132 645	S
1846 DOXXX36(M)	B1.853	0132 487	S	1886 3X4	B1.881	0131 589	S	1896 1X9(M)	B1.881	0131 287	S	1940 601(P)	B1.943	0132 871	A
1846 FOXXX36(M)	B1.852	0132 498	S	1886 4X4	B1.881	0131 589	S	1896 2X4(M)	B1.881	0131 287	S	1941 000	B1.940	0131 323	S
1846 HOXXX36(M)	B1.852	0132 510	A	1886 5X4	B1.881	0131 590	S	1896 2X8(M)	B1.881	0131 287	S	1941 001	B1.940	0131 081	A
1846 LOXXX36(M)	B1.853	0132 489	S	1886 6X4	B1.881	0131 590	S	1896 2X8VDX36	B1.8811	0131 287	S	1941 002	B1.940	0132 369	S
1846 MOXXX36(M)	B1.854	0132 524	S	1886 XX3	B1.880	0131 838	S	1896 2X8VMX36	B1.8811	0132 005	S	1941 002	B1.940	0131 081	A
1846 NOXXX36(M)	B1.854	0132 525	S	1887 1X2	B1.892	0131 575	S	1896 2X9(M)	B1.881	0131 287	S	1941 010	B1.940	0131 323	S
1846 POXXX36(M)	B1.854	0132 525	S	1887 1X2	B1.892	0131 528	A	1896 3X3VDX36	B1.8801	0132 605	S	1941 010	B1.940	0131 081	A
1846 QOXXX36(M)	B1.853	0132 488	S	1887 1X4	B1.881	0131 273	S	1896 3X3VMX36	B1.8801	0131 998	S	1941 012	B1.940	0132 369	S
1846 ROXXX36(M)	B1.853	0132 489	S	1887 2X2	B1.892	0131 575	S	1896 3X4(M)	B1.881	0131 287	S	1941 012	B1.940	0131 081	A
1848 1X1	B1.848	0132 207	S	1887 2X2	B1.892	0131 528	A	1896 3X4(M)	B1.8805	0132 993	S	1941 201	B1.942	0132 413	S
1849 0X5	B1.849	0131 723	S	1887 2X4	B1.881	0131 273	S	1896 3X4KDX36	B1.8805	0132 997	S	1941 300(P)	B1.943	0132 642	S
1849 0X2	B1.849	0131 724	S	1887 3X4	B1.881	0131 273	S	1896 3X8(M)	B1.881	0131 287	S	1941 400(P)	B1.943	0132 643	S
1849 0X3	B1.849	0131 723	S	1887 4X4	B1.881	0131 273	S	1896 3X9(M)	B1.881	0131 287	S	1941 501(P)	B1.943	0132 644	S
1849 0X4	B1.849	0131 724	S	1887 5X4	B1.881	0131 256	S	1896 4X3VDX36	B1.8801	0132 605	S	1941 601(P)	B1.943	0132 645	S
1849 0X5	B1.849	0131 725	S	1887 6X4	B1.881	0131 256	S	1896 4X3VMX36	B1.8801	0131 998	S	1941 900	B1.9405	0132 787	S
1849 0X5	B1.849	0131 833	A	1887 XX3	B1.880	0131 839	S	1896 4X4(M)	B1.881	0131 287	S	1942 000	B1.940	0131 324	S
1850 1X1	B1.8491	0132 072	S	1891 1X1	B1.891	0131 277	S	1896 4X4KDX36	B1.8805	0132 993	S	1942 002	B1.940	0132 370	S
1850 1X2	B1.8491	0132 073	S	1891 1X1	B1.891	0131 530	A	1896 4X4VMX36	B1.8805	0132 897	S	1942 005	B1.940	0131 324	S
1850 1X3	B1.8491	0132 072	S	1891 2X1	B1.891	0131 277	S	1896 4X8(M)	B1.881	0131 287	S	1942 007	B1.940	0132 370	S
1850 1X4	B1.8491	0132 073	S	1891 2X1	B1.891	0131 530	A	1896 4X9(M)	B1.881	0131 287	S	1942 010	B1.940	0131 324	S
1850 1X5	B1.8491	0132 074	S	1893 132X000(M)	B1.8802	0132 143	S	1896 5X4(M)	B1.881	0131 288	S	1942 012	B1.940	0132 370	S
1850 1X5	B1.8491	0131 833	A	1893 133X000(M)	B1.8802	0131 826	S	1896 5X8(M)	B1.881	0131 288	S	1942 015	B1.940	0131 324	S
1853 QOXXX16(M)	B1.8500	0132 579	S	1893 136X000(M)	B1.8812	0132 143	S	1896 5X8VDX36	B1.8811	0131 288	S	1942 017	B1.940	0132 370	S
1853 TOXXX16(M)	B1.8500	0132 578	S	1893 152X000(M)	B1.8802	0132 143	S	1896 5X8VMX36	B1.8811	0132 006	S	1942 102	B1.9402	0132 423	S
1854 QOXXX21(M)	B1.8500	0132 581	S	1893 153X000(M)	B1.8802	0131 826	S	1896 5X9(M)	B1.881	0131 288	S	1942 102	B1.9402	0132 125	A
1854 TOXXX21(M)	B1.8500	0132 580	S	1893 1X4(M)	B1.881	0131 274	S	1896 6X4(M)	B1.881	0131 288	S	1942 107	B1.9402	0132 423	S
1856 QOXXX27(M)	B1.8500	0132 583	S	1893 1X6	B1.890	0131 278	S	1896 6X8(M)	B1.881	0131 288	S	1942 107	B1.9402	0132 125	A
1856 TOXXX27(M)	B1.8500	0132 582	S	1893 1X8(M)	B1.881	0131 274	S	1896 6X8VDX36	B1.8811	0131 288	S	1942 112	B1.9402	0132 423	S
1857 QOXXX29(M)	B1.8500	0132 585	S	1893 1X9(M)	B1.881	0131 274	S	1896 6X8VMX36	B1.8811	0132 006	S	1942 112	B1.9402	0132 125	A
1857 TOXXX29(M)	B1.8500	0132 584	S	1893 2X4(M)	B1.881	0131 274	S	1896 6X9(M)	B1.881	0131 288	S	1942 117	B1.9402	0132 423	S
1863 QOXXX16(M)	B1.8510	0132 579	S	1893 2X6	B1.890	0131 278	S	1896 XX2(M)	B1.8803	0132 083	S	1942 117	B1.9402	0132 125	A
1863 TOXXX16(M)	B1.8510	0132 578	S	1893 2X8(M)	B1.881	0131 274	S	1896 XX2(M)	B1.8803	0132 085	A	1942 201	B1.942	0132 412	S
1864 QOXXX21(M)	B1.8510	0132 581	S	1893 2X9(M)	B1.881	0131 274	S	1897 1X1VMX38	B1.8921	0132 010	S	1942 300(P)	B1.943	0132 646	S
1864 TOXXX21(M)	B1.8510	0132 580	S	1893 3X4(M)	B1.881	0131 274	S	1897 1X1VMX38	B1.8921	0131 528	A	1942 305(P)	B1.943	0132 646	S
1866 QOXXX27(M)	B1.8510	0132 583	S	1893 3X8(M)	B1.881	0131 274	S	1897 1X4(M)	B1.881	0131 276	S	1942 310(P)	B1.944	0132 919	S
1866 TOXXX27(M)	B1.8510	0132 582	S	1893 3X9(M)	B1.881	0131 274	S	1897 1X6	B1.890	0131 280	S	1942 310(P)	B1.944	0132 923	A
1867 QOXXX29(M)	B1.8510	0132 585	S	1893 4X4(M)	B1.881	0131 274	S	1897 1X8(M)	B1.881	0131 276	S	1942 400(P)	B1.943	0132 647	S
1867 TOXXX29(M)	B1.8510	0132 584	S	1893 4X8(M)	B1.881	0131 274	S	1897 1X8VDX38	B1.8811	0131 276	S	1942 410(P)	B1.944	0132 920	S
1873 103	J7.203	0131 845	S	1893 4X9(M)	B1.881	0131 274	S	1897 1X8VMX38	B1.8811	0132 007	S	1942 410(P)	B1.944	0132 924	A
1873 105	J7.203	0131 919	S	1893 5X4(M)	B1.881	0131 261	S	1897 1X9(M)	B1.881	0131 276	S	1942 501(P)	B1.943	0132 641	S
1873 106	J7.202	0131 845	S	1893 5X6	B1.890	0131 268	S	1897 2X1VMX38	B1.8921	0132 010	S	1942 510(P)	B1.944	0132 921	S
1873 203	J7.203	0131 845	S	1893 5X8(M)	B1.881	0131 261	S	1897 2X1VMX38	B1.8921	0131 528	A	1942 510(P)	B1.944	0132 925	A
1873 205	J7.203	0131 918	S	1893 5X9(M)	B1.881	0131 261	S	1897 2X4(M)	B1.881	0131 276	S	1942 601(P)	B1.943	0132 648	S
1873 206	J7.202	0131 845	S	1893 6X4(M)	B1.881	0131 261	S	1897 2X6	B1.890	0131 280	S	1942 610(P)	B1.944	0132 922	S
1873 305	J7.201	0131 845	S	1893 6X6	B1.890	0131 268	S	1897 2X8(M)	B1.881	0131 276	S	1942 610(P)	B1.944	0132 926	A
1873 405	J7.201	0131 845	S	1893 6X8(M)	B1.881	0131 261	S	1897 2X8VDX38	B1.8811	0131 276	S	1942 900	B1.9405	0132 555	S
1874 103	J7.203	0131 846	S	1893 6X9(M)	B1.881	0131 261	S	1897 2X8VMX38	B1.8811	0132 007	S	1942 925	B1.9405	0132 555	S
1874 105	J7.203	0131 919	S	1893 XX1(M)	B1.892	0131 259	S	1897 2X9(M)	B1.881	0131 276	S	1947 110	B1.9471	0132 927	A
1874 106	J7.202	0131 846	S	1893 XX1(M)	B1.892	0131 524	A	1897 3X3VDX38	B1.8801	0131 842	S	1947 110	B1.9472	0132 927	A
1874 203	J7.203	0131 846	S	1893 XX2(M)	B1.8803	0131 259	S	1897 3X3VMX38	B1.8801	0131 999	S	1947 200	B1.9470	0132 827	S
1874 205	J7.203	0131 919	S	1893 XX2(M)	B1.8803	0131 524									

D = tipo de juego de juntas:

S = estándar; A = juegos de juntas exteriores (incluidos en el juego estándar)

Referencia	Hoja	Juego de juntas D	Referencia	Hoja	Juego de juntas D	Referencia	Hoja	Juego de juntas D	Referencia	Hoja	Juego de juntas D
1957 001	B1.950	0131 497 S	4317 4X0	B1.481	0132 810 S	9208 176	F9.280	0132 800 S	RSS4 XXX 3XXX	B1.7385	RS4DV S
1957 001	B1.950	0131 528 A	4317 5X0	B1.481	0132 810 S	9210 127	F9.300	0131 562 S	RSS4 XXX 4XXX	B1.7385	RS4DP S
1957 002	B1.950	0131 498 S	4318 111X	B1.4841	0132 349 S	9210 132	F9.300	0131 562 S	RSS4 XXX 5XXX	B1.7385	RS4DV S
1957 002	B1.950	0131 529 A	4318 121X	B1.4842	0132 350 S	9210 145	F9.300	0132 606 S	RSS5 XXX 2XXX	B1.7385	RS5DP S
1957 020	B1.9501	0132 470 S	4318 131X	B1.4843	0132 351 S	9281 135	F9.280	0132 740 S	RSS5 XXX 3XXX	B1.7385	RS5DV S
1957 020	B1.9501	0132 386 A	4318 131X	B1.4843	0132 654 A	9281 136	F9.280	0132 732 S	RSS5 XXX 4XXX	B1.7385	RS5DP S
1957 021	B1.9501	0132 470 S	4318 211X	B1.4841	0132 352 S	9282 105	F9.281	0132 734 S	RSS5 XXX 5XXX	B1.7385	RS5DV S
1957 021	B1.9501	0132 386 A	4318 221X	B1.4842	0132 353 S	9282 205	F9.281	0132 735 S	RSS6 XXX 2XXX	B1.7385	RS6DP S
1957 022	B1.9501	0132 471 S	4318 231X	B1.4843	0132 354 S	9284 036	F9.280	0132 561 S	RSS6 XXX 3XXX	B1.7385	RS6DV S
1957 022	B1.9501	0132 386 A	4318 231X	B1.4843	0132 586 A	9284 135	F9.280	0132 737 S	RSS6 XXX 4XXX	B1.7385	RS6DP S
1957 320	B1.9503	0132 665 S	4319 2XAXXX	B1.485	0132 501 S	9284 205	F9.281	0132 738 S	RSS6 XXX 5XXX	B1.7385	RS6DV S
1957 321	B1.9503	0132 665 S	4319 3XAXXX	B1.485	0132 502 S	9284 305	F9.281	0132 739 S	RSS7 XXX 2XXX	B1.7385	RS7DP S
1957 322	B1.9503	0132 666 S	4412 974	B1.732	0132 161 S	9286 135	F9.280	0132 741 S	RSS7 XXX 3XXX	B1.7385	RS7DV S
2953 100	C2.9533	0132 272 S	4412 977	B1.733	0132 392 S	9286 205	F9.281	0132 627 S	RSS7 XXX 4XXX	B1.7385	RS7DP S
2953 400	C2.952	0131 677 S	4412 978	B1.733	0132 392 S	9286 305	F9.281	0132 628 S	RSS7 XXX 5XXX	B1.7385	RS7DV S
2954 420	C2.954	0131 537 S	4413 051	I4.120	0132 543 S	9290 101	F9.290	0131 870 S	RSS8 XXX 2XXX	B1.7385	RS8DP S
2954 427	C2.954	0131 539 S	4413 080	I4.130	0132 786 S	9290 102	F9.290	0131 869 S	RSS8 XXX 3XXX	B1.7385	RS8DV S
2954 428	C2.954	0131 540 S	4413 151	I4.120	0132 541 S	9295 601	J7.490	0131 687 S	RSS8 XXX 4XXX	B1.7385	RS8DP S
2954 429	C2.954	0131 538 S	4606 130	F9.426	0131 513 S	9295 602	J7.490	0131 688 S	RSS8 XXX 5XXX	B1.7385	RS8DV S
2954 440	C2.954	0131 537 S	4606 131	F9.426	0131 513 S	9296 101	F9.290	0131 870 S	RSS9 XXX 2XXX	B1.7385	RS9DP S
2954 441	C2.954	0131 539 S	4606 135	F9.426	0131 512 S	9296 102	F9.290	0131 869 S	RSS9 XXX 3XXX	B1.7385	RS9DV S
2954 442	C2.954	0131 540 S	4606 230	F9.426	0131 387 S	9296 601	J7.490	0131 687 S	RSS9 XXX 4XXX	B1.7385	RS9DP S
2954 449	C2.954	0131 538 S	4606 231	F9.426	0131 387 S	9296 602	J7.490	0131 688 S	RSS9 XXX 5XXX	B1.7385	RS9DV S
3829 030	B1.520	0132 819 S	4606 232	F9.426	0131 388 S	9297 601	J7.490	0131 687 S	RSV6 XXX 2XXX	B1.7385	RS6DP S
3829 180	B1.520	0132 817 S	4606 235	F9.426	0131 389 S	9297 602	J7.490	0131 688 S	RSV6 XXX 3XXX	B1.7385	RS6DV S
3829 204	B1.520	0132 817 S	5112 303	B1.311	0131 603 S	9298 101	F9.290	0131 870 S	RSV6 XXX 4XXX	B1.7385	RS6DP S
3829 227	B1.520	0132 818 S	5112 403	B1.311	0131 604 S	9298 102	F9.290	0131 869 S	RSV6 XXX 5XXX	B1.7385	RS6DV S
3829 228	B1.520	0132 818 S	5112 503	B1.311	0131 605 S	9298 601	J7.490	0131 687 S	RSV7 XXX 2XXX	B1.7385	RS7DP S
4311 2X1	H4.300	0131 550 S	5112 603	B1.311	5700 077 S	9298 602	J7.490	0131 688 S	RSV7 XXX 3XXX	B1.7385	RS7DV S
4311 2X2	H4.300	0131 552 S	5112 703	B1.311	0131 607 S	929X 002	F9.290	0131 460 S	RSV7 XXX 4XXX	B1.7385	RS7DP S
4311 2X3	H4.300	0131 554 S	81XX XXX	D8.021	3887 107 S	929X 0X1	F9.290	0131 461 S	RSV7 XXX 5XXX	B1.7385	RS7DV S
4312 00X	H4.305	0131 675 S	8405 XXX	D8.0115	0131 390 S	9740 025	F9.426	0131 514 S	RSV8 XXX 2XXX	B1.7385	RS8DP S
4312 02X	H4.305	0131 675 S	8601 2X1	D8.602	0132 188 S	9740 802	F9.426	0131 913 S	RSV8 XXX 3XXX	B1.7385	RS8DV S
4312 05X	H4.305	0131 710 S	8753 200	D8.753	0131 732 S	RM3X XXXX	B1.7384	0131 441 S	RSV8 XXX 4XXX	B1.7385	RS8DP S
4312 07X	H4.305	0131 710 S	8753 201	D8.753	0131 732 S	RM3X XXXXB	B1.7384	0132 691 S	RSV8 XXX 5XXX	B1.7385	RS8DV S
4312 080	H4.305	0131 710 S	8753 202	D8.753	0132 149 S	RM4X XXXX	B1.7384	0131 442 S	RSV9 XXX 2XXX	B1.7385	RS9DP S
4312 1XX	H4.305	0131 685 S	8772 101	D8.770	0131 417 S	RM4X XXXXB	B1.7384	0132 693 S	RSV9 XXX 3XXX	B1.7385	RS9DV S
4312 2XX	H4.305	0131 733 S	8773 101	D8.770	0131 418 S	RM5X XXXX	B1.7384	0131 443 S	RSV9 XXX 4XXX	B1.7385	RS9DP S
4312 3XX	H4.305	0131 738 S	8774 101	D8.770	0131 419 S	RM5X XXXXB	B1.7384	0132 695 S	RSV9 XXX 5XXX	B1.7385	RS9DV S
4312 4XX	H4.305	0131 739 S	8775 101	D8.770	0131 420 S	RM6X XXXX	B1.7384	0131 444 S			
4316 120	H4.307	0132 013 S	880X 006	D8.800	0131 421 S	RM6X XXXXB	B1.7384	0132 697 S			
4316 160	H4.307	0132 015 S	8816 006	D8.800	0131 421 S	RSS3 XXX 2XXX	B1.7385	RS3DP S			
4316 200	H4.307	0132 017 S	8817 00X	D8.817	0131 425 S	RSS3 XXX 3XXX	B1.7385	RS3DV S			
4317 1X0	B1.481	0132 808 S	8819 001	D8.819	0131 800 S	RSS3 XXX 4XXX	B1.7385	RS3DP S			
4317 2X0	B1.481	0132 808 S	8819 101	D8.819	0131 801 S	RSS3 XXX 5XXX	B1.7385	RS3DV S			
4317 3X0	B1.481	0132 810 S	9208 069	F9.280	0132 155 S	RSS4 XXX 2XXX	B1.7385	RS4DP S			