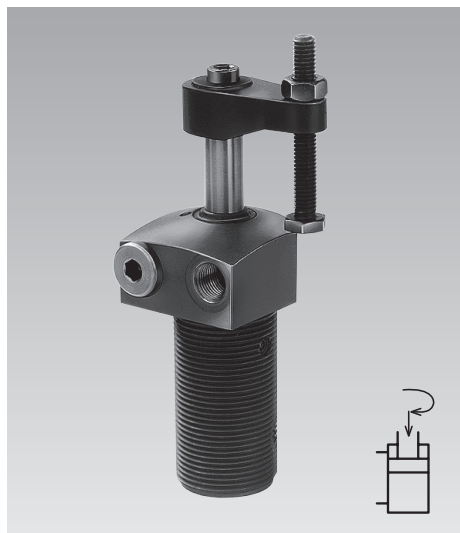




Vérins de serrage pivotant compacts avec mécanisme de pivotement robuste

Flasque supérieur, racleur avec protection métallique, double effet, pression de fonctionnement maxi. de 350 bars



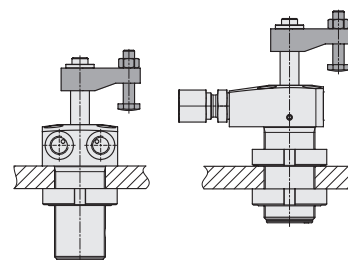
Ce produit a été retiré de la gamme standard et est disponible pour les besoins de remplacement.

Pour les nouvelles applications, veuillez utiliser nos articles configurables selon la page B 1.8491.

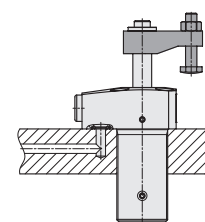
Il n'y a pas d'interchangeabilité directe. La géométrie du flasque a changé. Nous recommandons de comparer les données 3D disponibles sur notre site Internet.

Dans la version à flasque supérieur avec étanchéité par joints toriques, un contour gênant subsiste (voir illustration ci-contre).

Flasque supérieur

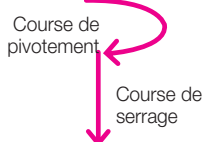


Flasque supérieur avec joints toriques



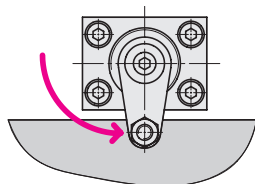
Fonction

Cet élément de serrage hydraulique est un vérin de traction dont une partie de la course totale est utilisée pour pivoter le piston.



Application

L'utilisation du vérin de serrage pivotant hydraulique est recommandée dans tous les cas où des points de serrage doivent rester accessibles pour permettre le chargement et le déchargement du dispositif.



Matières

- Le boîtier et le piston sont en acier trempé. La nitruration réduit l'usure et augmente la protection contre la corrosion.
- Joints FKM

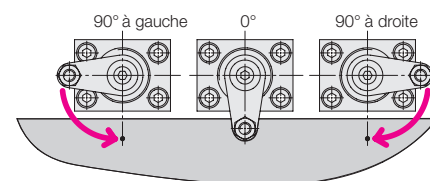
Données techniques

Piston Ø	[mm]	14
Tige Ø	[mm]	10
Surface effective du piston		
Serrer	[cm ²]	0,754
Desserrer	[cm ²]	1,54
Consommation d'huile par course		
Serrer	[cm ³]	1,2
Desserrer	[cm ³]	2,5
Débit admissible		
Serrer	[cm ³ /s]	5
Desserrer	[cm ³ /s]	10
Pression de fonctionnement mini.	[bars]	30
Pression de fonctionnement maxi.	[bars]	350
Force de traction maxi.	[kN]	2,63
Force de serrage effective	[kN]	Voir diagramme
Angle de pivotement	[°]	(0, 45, 60, 90) ±2
Course de pivotement*	[mm]	8
Course de serrage *	[mm]	8
Course totale	[mm]	16

* Angles de pivotement 0° :
 Course de pivotement : 0 mm Course de serrage : 16 mm

Sens de pivotement

Au choix, disponible avec sens de pivotement à droite ou à gauche ou sans pivotement (0°).



Les angles de pivotement standard sont de 45°, 60° et 90° ±2°.

Angles de pivotement spéciaux sur demande. D'autres variantes comme p.ex. versions avec racleur métallique sur demande.

Versión 0°

Utilisation comme vérin de traction avec piston protégé contre les torsions, charge excentrée possible selon le diagramme des forces de serrage.

Option racleur métallique

En plus du racleur FKM, les vérins de serrage pivotants suivants peuvent être équipés d'un racleur métallique :

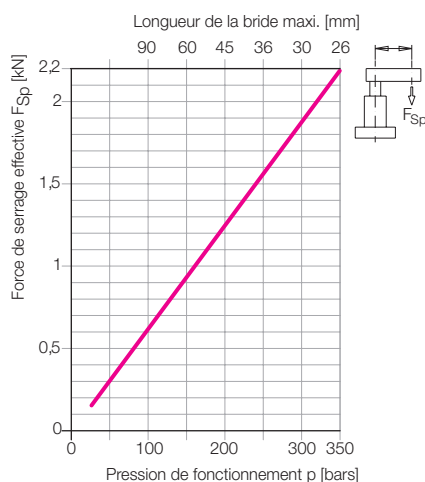
- Flasque supérieur avec étanchéité par joints toriques
- Type à visser

Référence : Ajouter la lettre "M" à la référence du vérin de serrage pivotant sans racleur métallique.

Exemple de commande :

Vérin de serrage pivotant avec racleur métallique **1850 124**
1850 124 M

Diagramme de la force de serrage

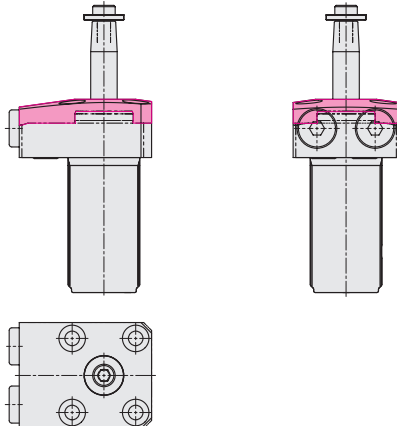
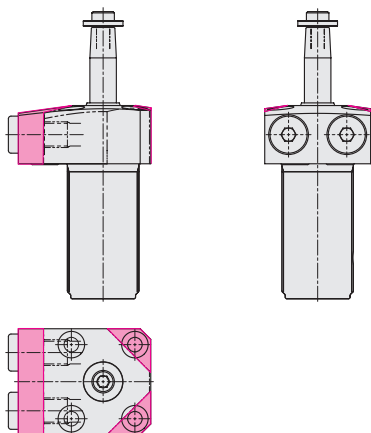




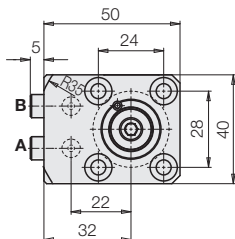
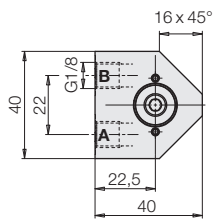
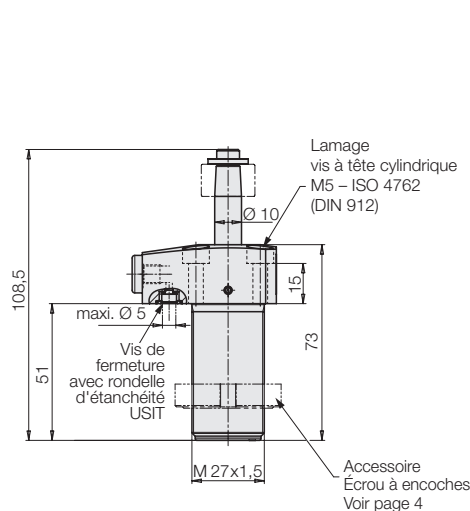
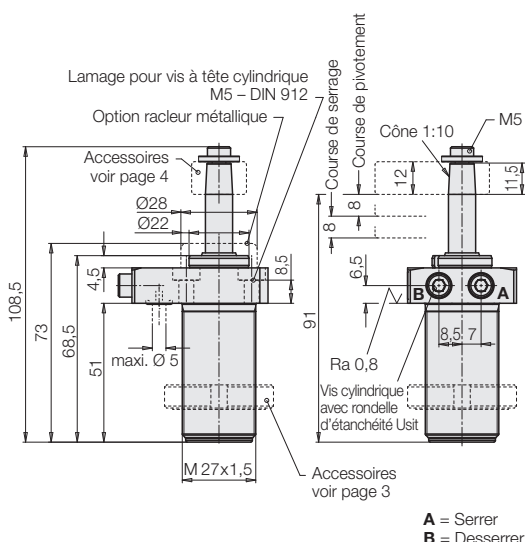
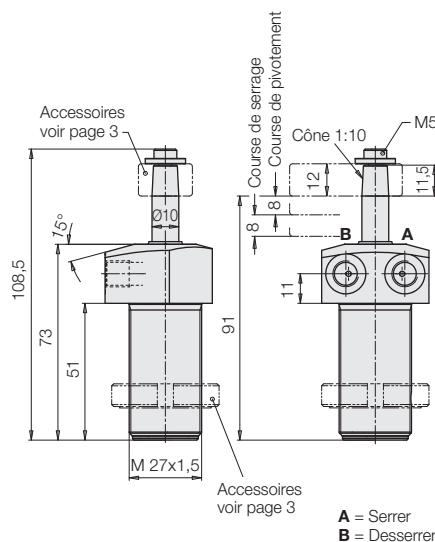
Flasque supérieur

Flasque supérieur
avec étanchéité par joints toriques

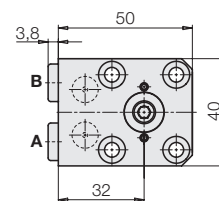
Flasque supérieur
Version selon B 1.8491



Les contours gênants possibles lors de l'utilisation des vérins de serrage pivotants compacts standard avec mécanisme de pivotement robuste selon la fiche technique B 1.8491 sont indiqués en rouge dans les schémas ci-contre.



A = Serrer
B = Desserrer



Poids : 0,35 kg

Angle de pivotement	Sens de pivotement	Référence Double effet
0°	-	1850 103
90°	à droite	1850 113
90°	à gauche	1850 123
60°	à droite	1850 133
60°	à gauche	1850 143
45°	à droite	1850 153
45°	à gauche	1850 163

Poids : 0,42 kg

Angle de pivotement	Sens de pivotement	Référence Double effet
0°	-	1850 104
90°	à droite	1850 114
90°	à gauche	1850 124
60°	à droite	1850 134
60°	à gauche	1850 144
45°	à droite	1850 154
45°	à gauche	1850 164

Joint torique de rechange (FKM) 7 x 1,5 **3001 077**
Racleur métallique (de rechange) **0341 111**

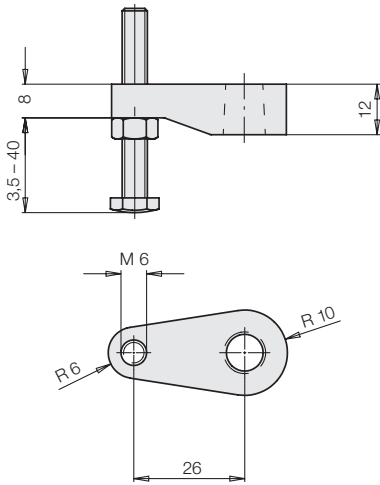
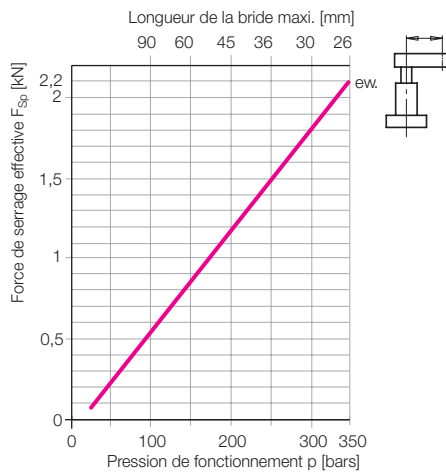
Pour les deux versions de flasque, vérifier l'interchangeabilité par :

- V1SAFA B K6 0000 H016 FE
- V1SAFA B K6 R090 H008 FE
- V1SAFA B K6 L090 H008 FE
- V1SAFA B K6 R060 H008 FE
- V1SAFA B K6 L060 H008 FE
- V1SAFA B K6 R045 H008 FE
- V1SAFA B K6 L045 H008 FE

Article disponible sur demande

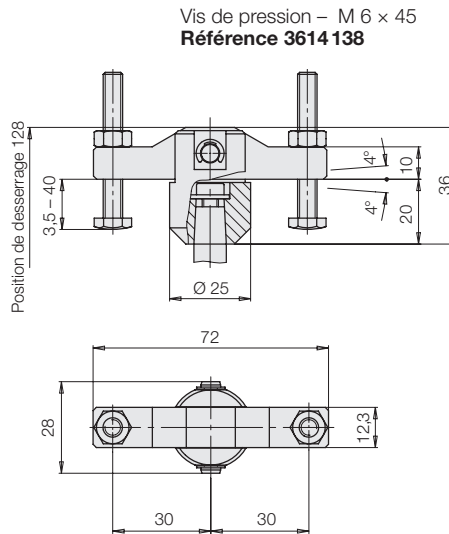
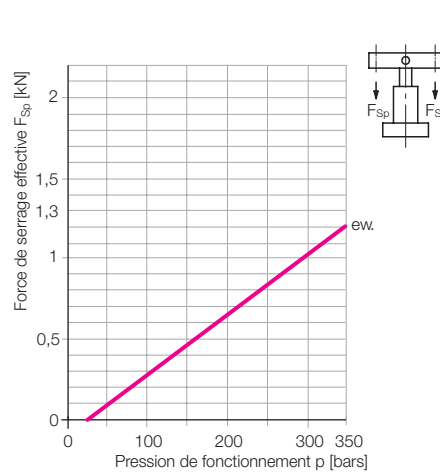
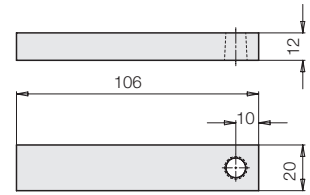
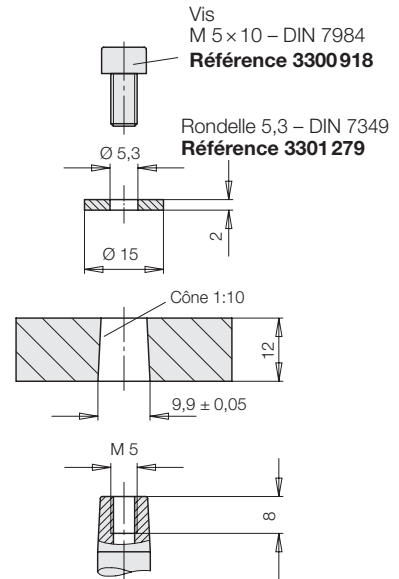
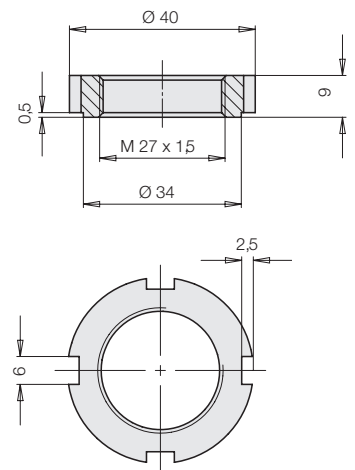
Sur demande, nous vérifions si l'article est encore disponible.

Conditions d'utilisation, tolérances et autres renseignements, voir A 0.100

**Bride de serrage, complète
maxi. 350 bars**
Référence 0354057

Diagramme de la force de serrage

Bride de serrage spéciale

En utilisant des brides de serrage spéciales d'une longueur différente, les pressions de fonctionnement indiquées dans le diagramme des forces de serrage ne doivent pas être dépassées.

Pour les brides de serrage plus longues, il ne faut pas seulement réduire la pression de fonctionnement mais aussi le débit.

Bride de serrage double complète
Référence 0354082

Diagramme de la force de serrage

Bride de serrage (ébauche)
Référence 3548900

Dimensions de raccordement pour brides spéciales

Écrou à encoches selon DIN 1804
Référence 3527076

Raccords à visser pour G1/8

ND [bars]	Désignation	Référence
250	D 8L G 1/8	9208034
500	D 8S G 1/8	9208116

Raccord de réduction

ND [bars]	Désignation	Référence
500	GWR 1/8 – 1/4	3613003