

## Accessori per sistemi di bloccaggio dei pezzi EL e NC

Ganasce di fissaggio e listoni di bloccaggio, accessori per il fissaggio, posizionamento e azionamento

### Ganasce di bloccaggio / Inserti intercambiabili



#### Avvertenze importanti

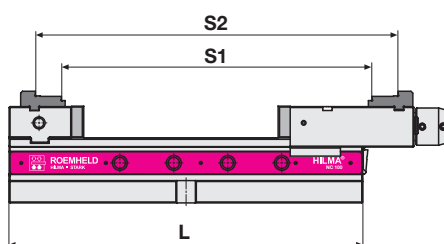
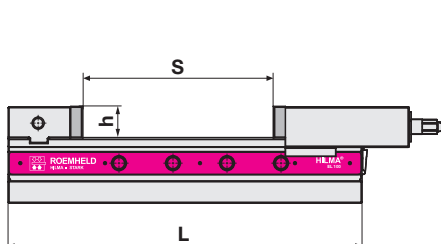
- Le ganasce di bloccaggio della serie EL e NC sono ideate come listoni di bloccaggio intercambiabili. I sistemi di bloccaggio dei pezzi EL e NC vengono forniti con ganasce di bloccaggio standard lisce/rigate.
- Le ganasce di bloccaggio per la serie NC possono essere impiegate sia per la versione mecano-idraulica, sia per quella idraulica (NCH).
- I campi di bloccaggio indicati con S sono validi per la versione ad azionamento mecano-idraulico. I campi di bloccaggio della versione ad azionamento idraulico della serie NC sono maggiori rispetto alle dimensioni standard, secondo i seguenti valori:

**NC 100 H = + 4 mm**

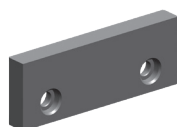
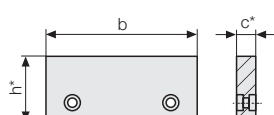
**NC 125 H = + 3 mm**

**NC 160 H = + 5 mm**

### Ganasce di bloccaggio per sistemi di bloccaggio dei pezzi EL e NC



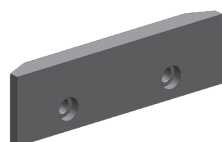
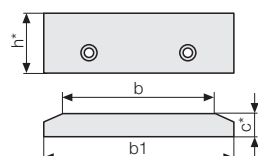
- S:** Campo di bloccaggio con ganasce di bloccaggio standard  
**S1:** Campo di bloccaggio gradino inferiore della ganasce esterna  
**S2:** Campo di bloccaggio gradino superiore della ganasce esterna  
**h:** Altezza delle ganasce di bloccaggio standard  
**L:** Lunghezza della base



#### Ganasce di bloccaggio standard lisce / rigate

Tipo	No. ordin.	Dimensioni			Lunghezza base L	Campo di bloccaggio S
		b	c	h		
<b>EL/NC 100</b>	<b>5 2058 1003</b>	100	13	34	380	0 – 205
<b>NC 100</b>					540	0 – 365
<b>EL/NC 125</b>	<b>5 2058 1004</b>	125	15	45	430	0 – 225
<b>NC 125</b>					560	0 – 355
<b>EL/NC 160</b>	<b>5 2058 1005</b>	160	18	54	550	0 – 308
<b>NC 160</b>					750	0 – 508

#### Ganasce di bloccaggio extra-larghe temprate e rettificate, superficie di bloccaggio rigata

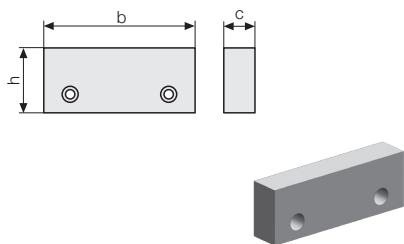


Tipo	No. ordin.	Dimensioni				Lunghezza base L	Campo di bloccaggio S
		b	b1	c	h		
<b>EL/NC 100</b>	<b>5 2058 1025</b>	100	125	13	34	380	0 – 205
<b>NC 100</b>						540	0 – 365
<b>EL/NC 125</b>	<b>5 2058 1026</b>	125	160	15	45	430	0 – 225
<b>NC 125</b>						560	0 – 355
<b>EL/NC 160</b>	<b>5 2058 1027</b>	160	200	20	54	550	0 – 304
<b>NC 160</b>						750	0 – 504

\* Tolleranza ± 0,01 mm  
 Tutte le dimensioni in [mm]

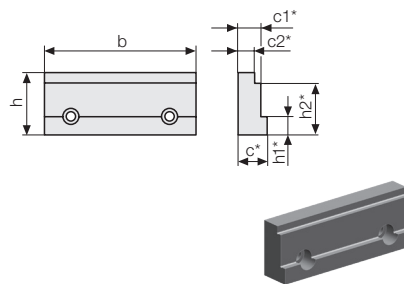
## Accessori per sistemi di bloccaggio dei pezzi EL e NC Ganasce di bloccaggio e campi di bloccaggio

### Ganasce di bloccaggio tenere



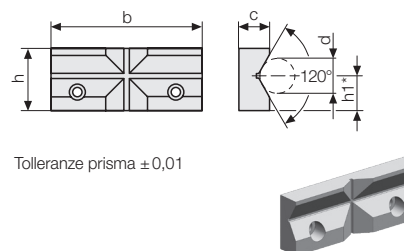
Tipo	No. ordin.	Dimensioni			Lunghezza base L	Campo di bloccaggio S
		b	c	h		
<b>EL/NC 100</b>	<b>520550097</b>	100	20	36	380	0-191
<b>NC 100</b>					540	0-351
<b>EL/NC 125</b>	<b>520550098</b>	125	25	47	430	0-205
<b>NC 125</b>					560	0-335
<b>NC 125</b>					720	0-495
<b>EL/NC 160</b>	<b>520550099</b>	160	30	56	550	0-284
<b>NC 160</b>					750	0-484

### Ganasce a gradini di precisione temperate e rettificate



Tipo	No. ordin.	Dimensioni							Lunghezza base L	Campo di bloccaggio	
		b	c	c1	c2	h	h1	h2		Gradino h1	Gradino h2
<b>EL/NC 100</b>	<b>520820001</b>	100	19	15	11	35	10	29	380	8-201	16-209
<b>NC 100</b>									540	8-361	16-369
<b>EL/NC 125</b>	<b>520820002</b>	125	25	20	16	45	13	39	430	10-215	18-223
<b>NC 125</b>									560	10-345	18-353
<b>NC 125</b>									720	10-505	18-513
<b>EL/NC 160</b>	<b>520820003</b>	160	25	20	16	54	15	45	550	10-304	18-312
<b>NC 160</b>									750	10-504	18-512

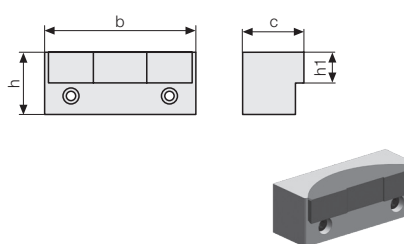
### Ganasce prismatiche temperate e rettificate



Tolleranze prisma ±0,01

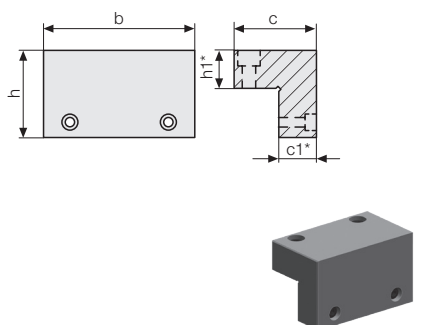
Tipo	No. ordin.	Dimensioni				Diametro di bloccaggio	
		b	c	h	h1	d	d
<b>EL/NC 100</b>	<b>530300002</b>	100	17	34	19	8 - 35	
<b>EL/NC 125</b>	<b>530300003</b>	125	19	45	27	10 - 50	
<b>EL/NC 160</b>	<b>530300004</b>	160	21	54	32	12 - 60	

### Ganasce oscillanti (da utilizzare solo sulla slitta) temperate e rettificate



Tipo	No. ordin.	Dimensioni				Lunghezza base L	Campo di bloccaggio S
		b	c	h	h1		
<b>EL/NC 100</b>	<b>837110208</b>	100	35	34	16	380	0-183
<b>NC 100</b>						540	0-343
<b>EL/NC 125</b>	<b>837110308</b>	125	50	45	22	430	0-190
<b>NC 125</b>						560	0-320
<b>NC 125</b>						720	0-480
<b>EL/NC 160</b>	<b>837110408</b>	160	55	54	26	550	0-271
<b>NC 160</b>						750	0-471

### Ganasce di bloccaggio con altezza maggiorata temperate e rettificate

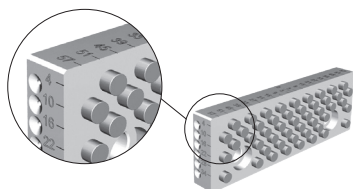
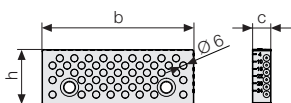


Tipo	No. ordin.	Dimensioni					Lunghezza base L	Campo di bloccaggio S
		b	c	c1	h	h1		
<b>EL/NC 100</b>	<b>932830201</b>	100	60	25	58,0	25	380	0-181
<b>NC 100</b>							540	0-341
<b>EL/NC 125</b>	<b>932830301</b>	125	74	32	75,5	32	430	0-191
<b>NC 125</b>							560	0-321
<b>NC 125</b>							720	0-481
<b>EL/NC 160</b>	<b>932830401</b>	160	100	40	92,5	40	550	0-264
<b>NC 160</b>							750	0-464

\* Tolleranza ± 0,01 mm  
Tutte le dimensioni in [mm]

### Ganasce di bloccaggio PinFlex

L'impiego di ganasce di bloccaggio PinFlex permette un allineamento rapido ed preciso dei pezzi. Ciò avviene grazie a una scalabilità orizzontale e verticale. Non sono più necessari fastidiosi supporti dei pezzi dei pezzi e battute di arresto.

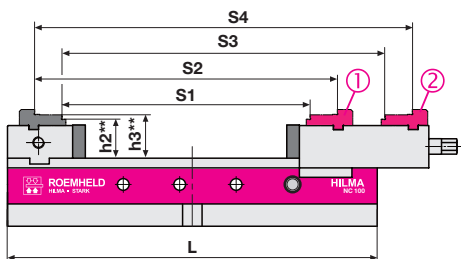


#### Ganasce di bloccaggio PinFlex temprate e rettificate

Nota: In caso di ordinazione singola fare attenzione al lato di azionamento (sinistra/destra)!

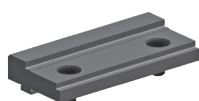
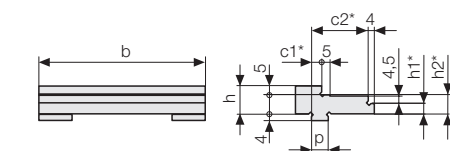
Tipo	No. ordin. Sinistra	No. ordin. Destra	Dimensioni			Lunghezza della base L	Campo di bloccaggio S
			b	c	h		
EL/ NC 100	93828 2670	93828 2691	100	13	34	380	0-205
NC 100							0-365
EL/ NC 125	93828 2660	93828 2682	125	15	45	430	0-225
NC 125							0-355
EL/ NC 160	93828 2680	93828 2701	160	18	54	550	0-308
NC 160							0-508

### Ganasce a gradini per sistemi di bloccaggio dei pezzi NC



- S1: Campo di bloccaggio gradino inferiore della ganascia esterna, disposizione ①
- S2: Campo di bloccaggio gradino superiore della ganascia esterna, disposizione ①
- S3: Campo di bloccaggio gradino inferiore della ganascia esterna, disposizione ②
- S4: Campo di bloccaggio gradino superiore della ganascia esterna, disposizione ②
- h2: Distanza tra guida di scorrimento e gradino inferiore della ganascia esterna
- h3: Distanza tra guida di scorrimento e gradino superiore della ganascia esterna

#### Ganasce riportate a gradini per sistemi di bloccaggio dei pezzi NC, temprate e rettificate



Tipo	Dimensioni							
	b	c	c1	c2	h	h1	h2	p
NC 100	100	47,8	6	34	16,5	6,5	11,5	10 h6
NC 125	125	57,8	6	40	19,0	9,0	14,0	12 h6
NC 160	160	63,8	8	43	22,0	12,0	17,0	18 h6

Tipo	No. ordin. Ganascia fissa	No. ordin. Slitta	Lunghezza base L	Campo di bloccaggio			
				S1	S2	S3	S4
NC 100	93284 0201	93284 1201	380	48-252	76-280	125-329	181-385
			540	48-412	76-440	125-489	181-545
NC 125	93284 0301	93284 1301	430	62-287	130-355	138-363	206-431
			560	62-417	130-485	138-493	206-561
NC 160	93284 0401	93284 1401	720	62-577	130-645	138-653	206-721
			550	69-404	166-474	194-502	264-572
			750	96-604	166-674	194-702	264-772

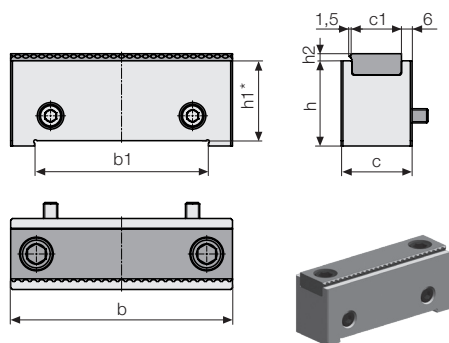
\* = Tolleranza ± 0,01 mm  
 \*\* = Tolleranza ± 0,02 mm  
 Tutte le dimensioni in [mm]

# Accessori per sistemi di bloccaggio dei pezzi EL e NC

## Ganasce di bloccaggio e inserti intercambiabili con dentinatura o rivestimento

### Ganasce di bloccaggio e inserti intercambiabili con dentinatura o rivestimento

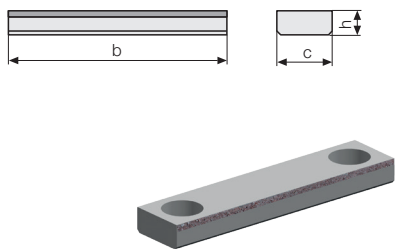
Con l'utilizzo di ganasce di bloccaggio o inserti con rivestimento o dentinatura, le forze di ritenuta per il bloccaggio sicuro dei pezzi possono essere notevolmente aumentate. Solo le morse da macchina con indicazione della forza di bloccaggio permettono l'impiego controllato di queste ganasce di bloccaggio / inserti.



#### Listoni di bloccaggio con inserto intercambiabile con dentinatura / lisci, temprate e rettificato

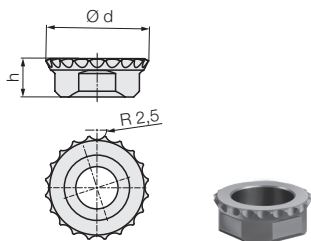
Tipo	No. ordin.	b	b1 <sup>H7</sup>	c	c1	h	h1	h2	Lunghezza base L	Campo di bloccaggio S
<b>EL/NC100</b>	<b>93286 0201</b>	100	78	34	22	37	34	4	380	9-175
									540	9-335
<b>EL/NC125</b>	<b>93286 0301</b>	125	98	40	28	48	45	4	430	9-187
									560	9-317
									720	9-477
<b>EL/NC160</b>	<b>93286 0401</b>	160	125	46	34	57	54	6	550	9-264
									750	9-464

#### Inserto intercambiabile per listone di bloccaggio, con rivestimento HM / liscio, con dentinatura / liscio, temprato e rettificato



Tipo	No. ordin. Rivestito HM	No. ordin. dentinato / liscio	Dimensioni			Lunghezza base L	Campo di bloccaggio S
			b	c <sup>r7</sup>	h		
<b>EL/NC100</b>	<b>55050 0692</b>	<b>55050 0542</b>	100	22	10	380	12-174
						540	12-334
<b>EL/NC125</b>	<b>55050 0694</b>	<b>55050 0549</b>	125	28	12	430	12-187
						560	12-317
						720	12-477
<b>EL/NC160</b>	<b>55050 0696</b>	<b>55050 0587</b>	160	34	16	550	12-264
						750	12-464

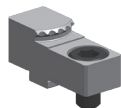
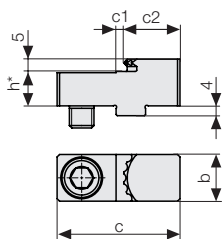
#### Inserto intercambiabile circolare, con dentini temprato e rettificato



Tipo	No. ordin.	Dimensioni		Lunghezza base L	Campo di bloccaggio Ø
		Ø d	h		
<b>NC100</b>	<b>55050 0464</b>	27	10	380	40-185
				540	40-345
				430	52-202
<b>NC125</b>	<b>55050 0486</b>	33	12	560	52-332
				720	52-492
				550	60-280
<b>NC160</b>	<b>55050 0739</b>	39	14	750	60-480

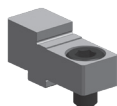
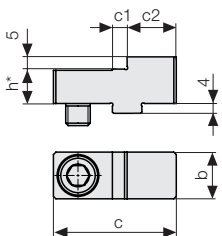
\* = Tolleranza ± 0,01 mm  
 \*\* = Tolleranza ± 0,02 mm  
 Tutte le dimensioni in [mm]

**Accessori per sistemi di bloccaggio dei pezzi EL e NC**  
**Ganasce di bloccaggio e inserti intercambiabili con dentinatura o rivestimento HM**



**Inserto intercambiabile per ganasce a fissaggio e scorrimento, con dentini temprato e rettificato**

Tipo	No. ordin.	Dimensioni					Lunghezza base L	Campo di bloccaggio	
		b	c	c1	c2	h		S1	S2
<b>NC 100</b>	<b>93285 6006</b>	15	40	4	17	11,5	380	102-306	179-383
		540	102-466	179-543					
<b>NC 125</b>	<b>93285 6008</b>	19	50	3	23	14	430	124-349	200-425
		560	124-479	200-555					
		720	124-639	200-715					
<b>NC 160</b>	<b>93285 6010</b>	28	60	6	22	17	550	171-479	269-577
		750	171-679	269-777					



**Inserto intercambiabile per ganasce a fissaggio e scorrimento, rivestimento HM temprato e rettificato**

Tipo	No. ordin.	Dimensioni					Lunghezza base L	Campo di bloccaggio	
		b	c	c1	c2	h		S1	S2
<b>NC 100</b>	<b>93285 6007</b>	15	40	5	15	11,5	380	106-310	183-387
		540	106-470	183-547					
<b>NC 125</b>	<b>93285 6009</b>	19	50	6	20	14	430	130-355	206-431
		560	130-485	206-561					
		720	130-645	206-721					
<b>NC 160</b>	<b>93285 6011</b>	28	60	7	24	17	550	168-476	266-574
		750	168-676	266-774					

\* = Tolleranza  $\pm 0,01$  mm  
Tutte le dimensioni in [mm]

# Accessori per sistemi di bloccaggio dei pezzi EL e NC

## Ganasce di base e intercambiabili QIS

### Ganasce di bloccaggio QIS

#### Sostituzione delle ganasce in pochi secondi con le ganasce magnetiche QIS

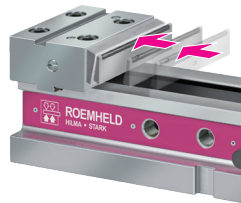
Le ganasce di base del sistema QIS sono dotate di magneti permanenti e vengono avvitate al sistema di bloccaggio.

Le ganasce intercambiabili QIS possono essere applicate e fissate in modo semplice e rapido senza attrezzature speciali alle ganasce di base QIS.

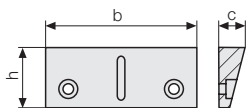
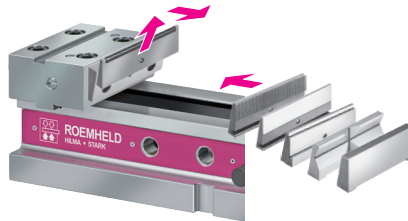
Montare la ganascia magnetica di base



Accostare in parallelo la ganascia QIS e applicare con l'aiuto della spina di guida



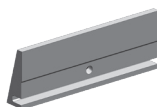
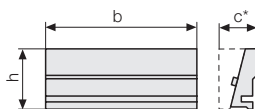
Spingere verso l'alto la ganascia intercambiabile QIS fino all'estremità della cava e ribaltare



#### Ganasce di base QIS con magneti permanenti rettificata

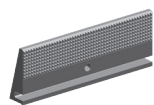
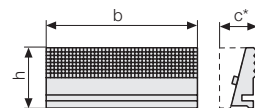
Tipo	No. ordin.	Dimensioni		
		b	c	h
<b>EL/NC 100</b>	<b>93771 0203</b>	100	16	34
<b>EL/NC 125</b>	<b>93771 0303</b>	125	20	45
<b>EL/NC 160</b>	<b>93771 0403</b>	160	23	54

#### QIS – Ganasce intercambiabili lisce temprate e rettificata



Tipo	No. ordin.	Dimensioni			Lunghezza base L	Campo di bloccaggio S
		b	c	h		
<b>EL/NC 100</b>	<b>83771 1201</b>	100	21	34	380	0-185
<b>NC 100</b>					540	0-345
<b>EL/NC 125</b>	<b>83771 1301</b>	125	26	45	430	0-203
<b>NC 125</b>					560	0-333
<b>EL/NC 160</b>	<b>83771 1401</b>	160	31	54	550	0-282
<b>NC 160</b>					720	0-493
					750	0-482

#### QIS – Ganasce intercambiabili rigate temprate e rettificata



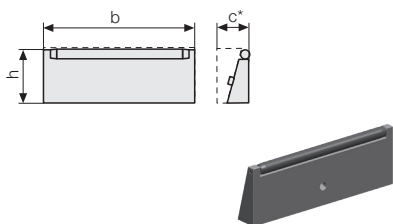
Tipo	No. ordin.	Dimensioni			Lunghezza base L	Campo di bloccaggio S
		b	c	h		
<b>EL/NC 100</b>	<b>83771 2201</b>	100	21	34	380	0-189
<b>NC 100</b>					540	0-349
<b>EL/NC 125</b>	<b>83771 2301</b>	125	26	45	430	0-203
<b>NC 125</b>					560	0-333
<b>EL/NC 160</b>	<b>83771 2401</b>	160	31	54	550	0-282
<b>NC 160</b>					720	0-493
					750	0-482

\* Tolleranza  $\pm 0,01$  mm  
Tutte le dimensioni in [mm]

# Accessori per sistemi di bloccaggio dei pezzi EL e NC

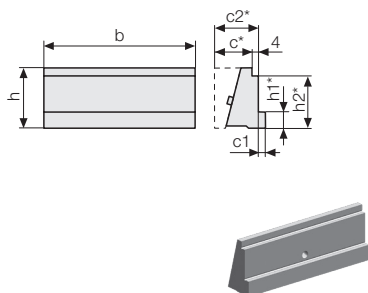
## Ganasce intercambiabili QIS

### QIS – Ganasce intercambiabili con rullo temprate e rettificate

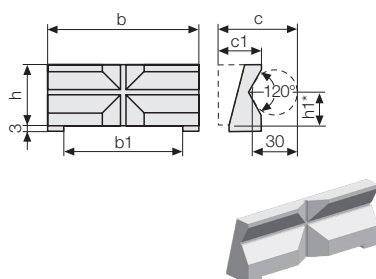


Tipo	No. ordin.	Dimensioni			Lunghezza base L	Campo di bloccaggio S
		b	c	h		
<b>EL/NC 100</b>	<b>83771 3211</b>	100	23	32,5	380	0-185
<b>NC 100</b>					540	0-345
<b>EL/NC 125</b>	<b>83771 3311</b>	125	27,3	43,0	430	0-201
<b>NC 125</b>					560	0-331
<b>EL/NC 160</b>	<b>83771 3411</b>	160	31,9	51,0	550	0-280
<b>NC 160</b>					750	0-480

### QIS – Ganasce intercambiabili a gradini temprate e rettificate



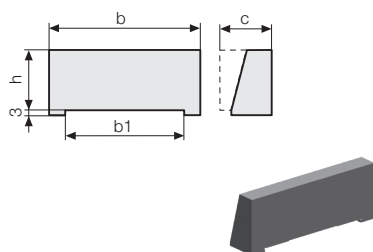
Tipo	No. ordin.	Dimensioni							Lunghezza base L	Campo di bloccaggio	
		b	c	c1	c2	h	h1	h2		Gradino h1	Gradino h2
<b>EL/NC 100</b>	<b>83771 4201</b>	100	21	4	25	34	10	29	380	8-181	16-189
<b>NC 100</b>									540	8-341	16-349
<b>EL/NC 125</b>	<b>83771 4301</b>	125	26	5	30	45	13	39	430	10-195	18-203
<b>NC 125</b>									560	10-325	18-333
<b>EL/NC 160</b>	<b>83771 4401</b>	160	31	5	35	54	15	45	550	10-274	18-282
<b>NC 160</b>									750	10-474	18-482



### QIS – Ganasce intercambiabili prismatiche temprate e rettificate

Tipo	No. ordin.	Dimensioni						Diametro di bloccaggio d
		b	b1 <sup>H7</sup>	c	c1	h	h1	
<b>EL/NC 100</b>	<b>83771 5201</b>	100	78	53	28,0	34	19	8-35
<b>EL/NC 125</b>	<b>83771 5301</b>	125	98	58	34,2	45	27	10-50
<b>EL/NC 160</b>	<b>83771 5401</b>	160	125	60	37,0	54	32	12-60

### QIS – Ganasce intercambiabili tenere

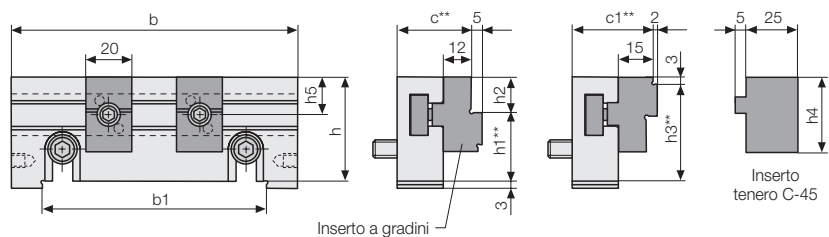
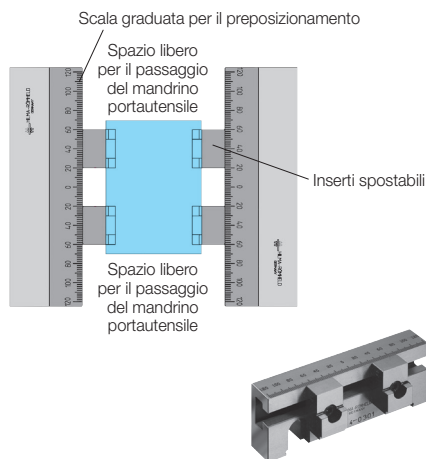


Tipo	No. ordin.	Dimensioni				Lunghezza base L	Campo di bloccaggio S
		b	b1 <sup>H7</sup>	c	h		
<b>EL/NC 100</b>	<b>83771 7201</b>	100	78	30,0	34	380	0-171
<b>NC 100</b>						540	0-331
<b>EL/NC 125</b>	<b>83771 7301</b>	125	98	36,5	45	430	0-182
<b>NC 125</b>						560	0-312
<b>EL/NC 160</b>	<b>83771 7401</b>	160	125	47,0	54	550	0-250
<b>NC 160</b>						750	0-450

\* = Tolleranza ± 0,01 mm  
\*\* = Tolleranza ± 0,02 mm  
Tutte le dimensioni in [mm]

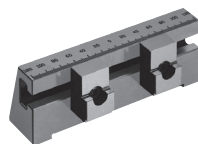
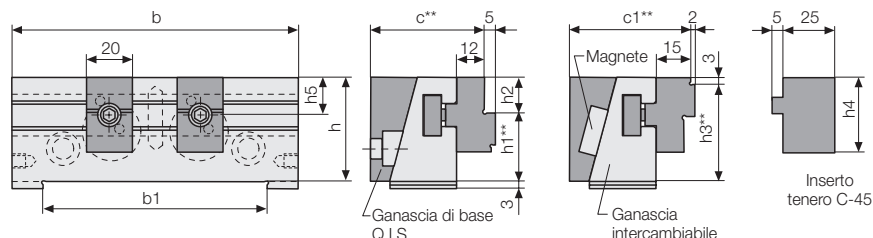
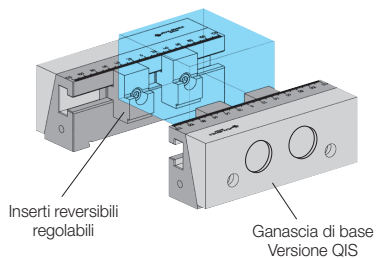
Accessori per sistemi di bloccaggio dei pezzi EL e NC  
**Sistema di ganasce SlimFlex**

**Sistema di ganasce SlimFlex**



**Sistema di ganasce SlimFlex, versione standard**

Tipo	No. ordin. senza inserti a gradini	No. ordin. con inserti a gradini	No. ordin. Inserto C45 tenero	Dimensioni											Lunghezza base L	Campo di bloccaggio S
				b	b1 <sup>H7</sup>	c	c1	h	h1	h2	h3	h4	h5			
EL/NC100 NC100	937140202	937140212	550500123	100	78	30	33	34	24	10	31	30	11	380	4-165 / 10-171	
				540	4-325 / 10-331											
EL/NC125 NC125	937140302	937140312	550500099	125	98	32	35	45	30	15	42	40	16	430	4-185 / 10-191	
				560	4-315 / 10-321											
EL/NC160 NC160	937140402	937140412	550500099	160	125	34	37	54	39	15	51	40	16	550	4-271 / 10-277	
				720	4-475 / 10-481											
														750	4-471 / 10-477	



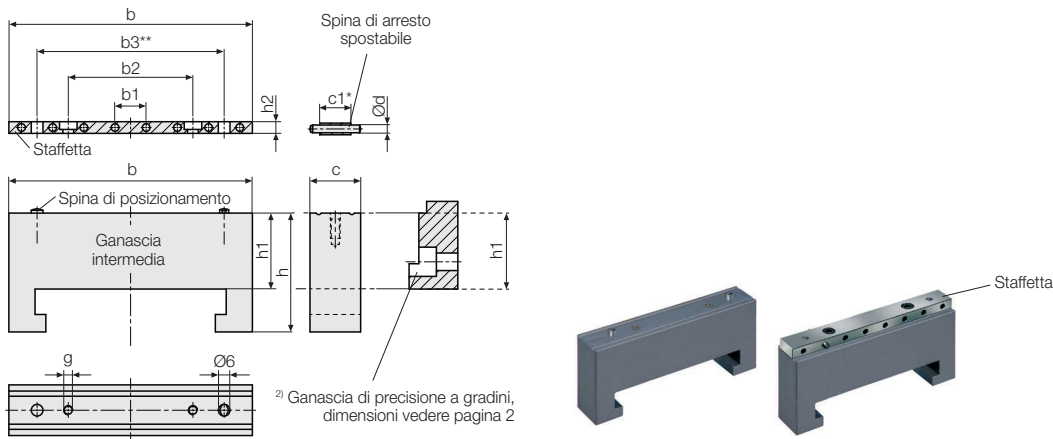
**Sistema di ganasce SlimFlex, versione QIS**

Tipo	No. ordin. senza inserti a gradini	No. ordin. con inserti a gradini	No. ordin. Inserto C45 tenero	No. ordin. Ganaschia di base QIS	Dimensioni											Lunghezza base L	Campo di bloccaggio S
					b	b1 <sup>H7</sup>	c	c1	h	h1	h2	h3	h4	h5			
EL/NC100 NC100	937719201	937719211	550500123	937710203	100	78	45	48	34	24	10	31	30	11	380	4-135 / 10-141	
					540	4-295 / 10-301											
EL/NC125 NC125	937719301	937719311	550500099	937710303	125	98	50	53	45	30	15	42	40	16	430	4-149 / 10-155	
					560	4-279 / 10-285											
EL/NC160 NC160	937719401	937719411	550500099	937710403	160	125	55	58	54	39	15	51	40	16	550	4-229 / 10-235	
					720	4-439 / 10-445											
														750	4-429 / 10-435		

\* = Tolleranza ± 0,01 mm  
 \*\* = Tolleranza ± 0,02 mm  
 Tutte le dimensioni in [mm]



**Ganasce centrali flottanti**

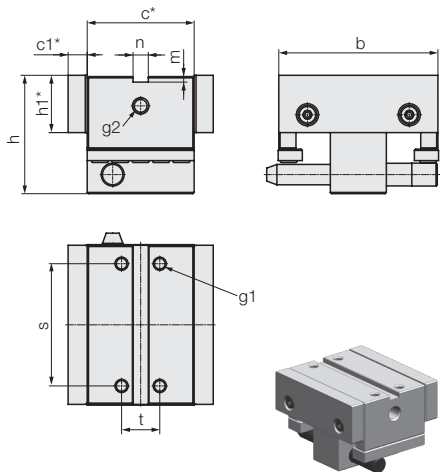


**Versione standard**

Efficace ed economico: con ridotti costi d'investimento e dispendio minimo di allestimento i sistemi di bloccaggio dei pezzi EL e NC possono essere trasformati da sistemi di bloccaggio singolo a sistemi di bloccaggio multiplo.

Tipo	No. ordin. Ganasce intermedia con listone di bloccaggio	No. ordin. Listone di bloccaggio	No. ordin. Ganasce di precisione a gradini <sup>2)</sup>	Dimensioni										
				b	b1	b2	b3	c	c1	Ød	g	h	h1	h2
EL/NC 100	937150211	937151201	520820001	100	13	52	78	20	12	3	M5	48	29	5
EL/NC 125	937150311	937151301	520820002	125	16	64	96	26	16	4	M5	61	39	6
EL/NC 160	937150411	937151401	520820003	160	20	80	120	30	20	5	M6	70	45	9

**Ganasce fisse spostabili**



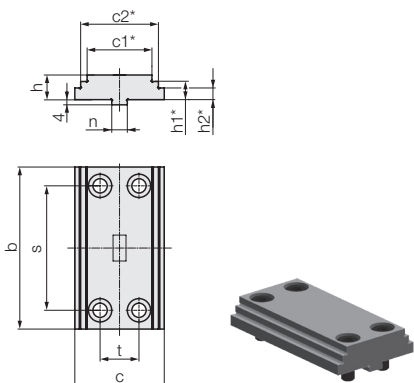
**Ganasce fisse spostabili  
temperate e rettificate**

Per la lavorazione di piccoli pezzi è possibile spostare la ganasce fisse spostabili nella direzione del lato di comando e fissarla con la spina sfilabile. Inoltre in caso di utilizzo di ganasce flottanti, è possibile bloccare contemporaneamente più pezzi.

**Avvertenza importante: dopo il processo di bloccaggio i pezzi devono essere tastati prima del processo di produzione.**

Tipo	No. ordin.	Dimensioni										
		b	c	c1	h	h1	m	n <sup>H7</sup>	s	t	g1	g2
NC100	937160211	100	65	13	72	34	4,2	10	80	26	M8x12	M12x18
NC125	937160311	125	84	15	93	45	4,35	12	96	30	M10x13	M12x18
NC160	937160411	160	100	18	111	54	4,35	18	130	48	M12x17	M20x27

**Ganasce intermedie riportate a gradino**



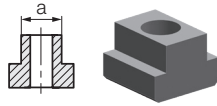
**Ganasce intermedie riportate a gradino per ganasce fisse spostabili  
temperate e rettificate**

Tipo	No. ordin.	Dimensioni									
		b	c	c1	c2	h	h1	h2	n <sup>h6</sup>	s	t
NC100	932842201	100	57	44	50	16,5	11,5	6,5	10	80	26
NC125	932842301	125	69	50	60	19	14	9	12	96	30
NC160	932842401	160	89	70	80	22	17	12	18	130	38

\* = Tolleranza ± 0,01 mm  
\*\* = Tolleranza ± 0,02 mm  
Tutte le dimensioni in [mm]

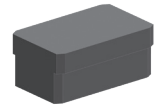
Accessori per sistemi di bloccaggio dei pezzi EL e NC  
per fissaggio, posizionamento e azionamento

**Tassello per cava a T**  
DIN 508, serie di 4 pezzi



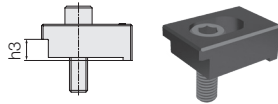
Tipo	No. ordin.	Filettatura	Largh. a
EL/NC	937773211	M12	14
EL/NC	937773231	M12	18
EL/NC	937773311	M16	18

**Serie di adattatori sciolti per cave DIN 6323**  
per l'allineamento preciso del dispositivo di bloccaggio  
sulla tavola della macchina, serie di 2 pezzi



Tipo	No. ordin.	Cava tavola "a"
NC	939174121	14 h6
NC	939174141	18 h6

**Staffe di bloccaggio**  
incl. viti, serie di 4 pezzi



Tipo	No. ordin.	Filettatura	h3 [mm]
EL/NC	937772011	M12	24
EL/NC	937773011	M12	27
EL/NC	937773021	M16	27

**Preselezione della forza di serraggio su 6 livelli**  
predisposizione per il tipo meccano-idraulico



Tipo	No. ordin.
EL/NC 100	937620100
EL/NC 125	937620125
EL/NC 160	937620160

**Arresto di precisione del pezzo**  
orientabile, con bloccaggio rapido  
e regolazione su due livelli



Tipo	No. ordin.	Filettatura
EL/NC 100/125	932910201	M12
EL/NC 160	932910401	M20

**Dinamometro**  
per controlli regolari della forza di serraggio  
in sistemi di bloccaggio idraulici e meccanici



Tipo	No. ordin.	Gamma di valori indicati [kN]
EL / NC	295010001	0 – 60

**Nipplo introduzione olio**



Tipo	No. ordin.
EL/NC	530900006

**Pompa iniezione olio**



Tipo	No. ordin.
EL/NC	270160001

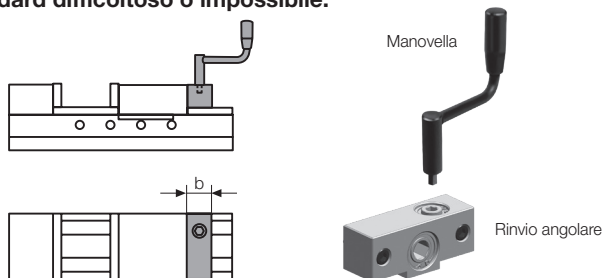
**Chiave a testa esagonale**  
per viti di fissaggio e inserti intercambiabili



Tipo	No. ordin.	SW
EL/NC 100	169110001	5
EL/NC 125	169110002	6
EL/NC 160	169110003	8

## Accessori per sistemi di bloccaggio dei pezzi EL e NC per fissaggio, posizionamento e azionamento

**Azionamento angolare con manovella,**  
inseribile in un momento successivo caso di funzionamento  
standard difficoltoso o impossibile.



Tipo	No. ordin.	SW	b	Raggio manovella
EL/NC 100	932940505	10	39	125
EL/NC 125	932940605	10	43	125
EL/NC 160	932940705	10	46	125

**Manovella per rinvio angolare**



Tipo	No. ordin.	SW
EL/NC	420560031	10



**Manovella**  
per versione meccano-idraulica

Tipo	No. ordin.	SW
EL/NC 100	420560020	14
EL/NC 125	420560019	17
EL/NC 160	420560021	19

per versione idraulica

Tipo	No. ordin.	SW
NC 100 H	420560022	8
NC 125 H	420560022	8
NC 160 H	420560023	10

**Prolunga per manovella**  
per versione meccano-idraulica



Tipo	No. ordin.	SW	per lunghezza base [mm]
NC 100	520570021	14	540
NC 125	520570028	17	560
NC 125	520570022	17	720
NC 160	520570023	19	750

per versione idraulica

NC 100 H	520570024	8	540
NC 125 H	520570027	8	560
NC 125 H	520570025	8	720
NC 160 H	520570026	10	750

**Centraline idrauliche** (esempi)

per la versione idraulica della serie NC (tabella di catalogo WS 1.3080).



**Centralina idraulica per un circuito di bloccaggio a semplice effetto**

Portata: 0,82 l/min  
pressione max .d'esercizio: 350 bar  
senza pulsante manuale  
azionamento tramite valvola con manopola  
con controllo della pressione  
Tensione di alimentazione: 3/PE 50 Hz 400 V  
Tensione di comando: 24 V c.c.

**No. ordin.: 6810565**

**Centralina idraulica per un circuito di bloccaggio a semplice effetto**

Portata: 0,82 l/min  
pressione max .d'esercizio: 350 bar  
con 1 pulsante manuale con ca. 3 m di cavo  
con controllo della pressione  
Tensione di alimentazione: 3/PE 50 Hz 400 V  
Tensione di comando: 24 V c.c.

**No. ordin.: 6810566**

**Centralina idraulica per due circuiti di bloccaggio a semplice effetto**

Portata: 0,82 l/min  
pressione max .d'esercizio: 350 bar  
con 2 pulsanti manuali con ca. 3 m cavo  
con controllo della pressione  
Tensione di alimentazione: 3/PE 50 Hz 400 V  
Tensione di comando: 24 V c.c.

**No. ordin.: 6810567**