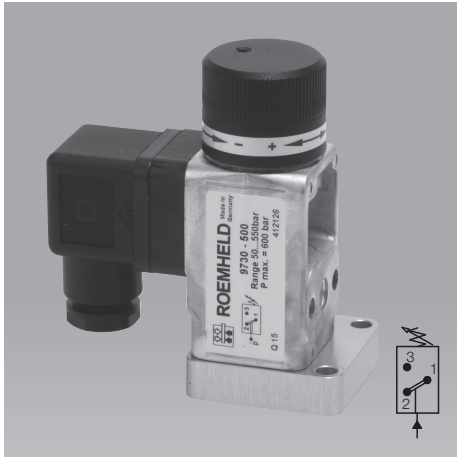




**Presostato**

**Convertidor hidro-eléctrico de señales  
campos de presiones 5–130 bar, 50–350 bar y 50–550 bar**



**Aplicación**

Presostatos hidro-eléctricos son aparatos, que cierran o abren contactos eléctricos bajo carga de presión. Se las utilizan para conectar o desconectar motores de bombas, válvulas para la circulación del aceite sin presión, para la influencia sobre la máquina en función de la presión o similares aplicaciones en centrales hidráulicas, máquinas o instalaciones.

**Descripción**

Presostatos hidro-eléctricos en ejecución pistón convierten la presión en sistemas hidráulicos en señales eléctricas. El punto de conexión puede regularse sin escalones dentro de campos de reglaje diferentes mediante un botón de reglaje y enclavarse.

El microinterruptor instalado es un conmutador selector que puede conectarse como abridor o cerrador.

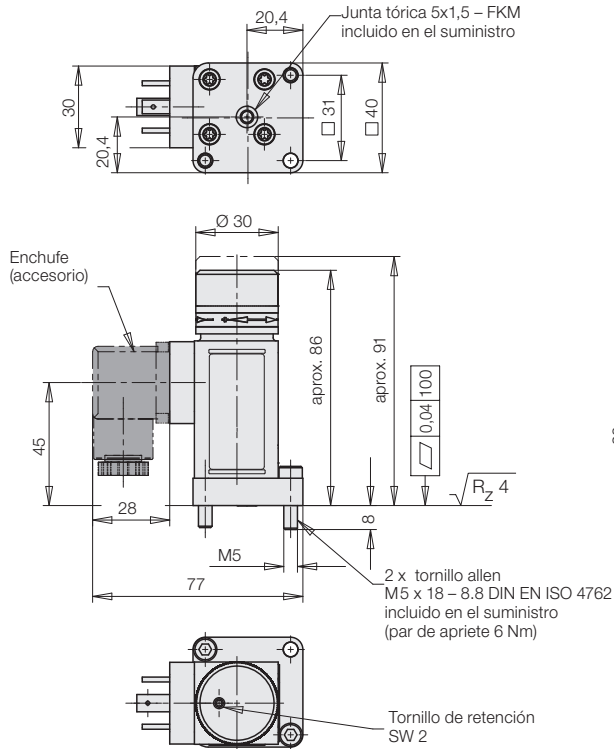
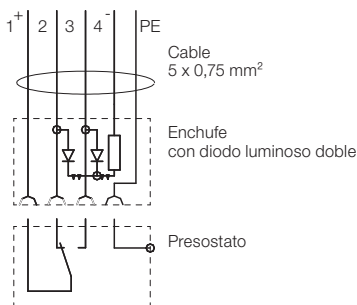
La conexión eléctrica es orientable de 4x90° con el cuerpo.

Los presostatos están concebidos para el uso industrial en condiciones de ambiente normales para instalaciones con una presión maxi. de servicio de hasta 600 bar.

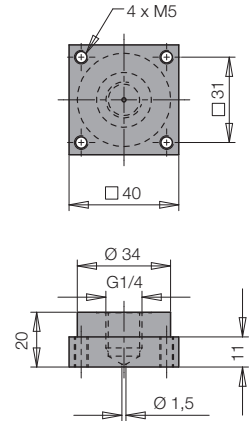
**Símbolo de conexión**

Enchufe con diodo luminoso doble

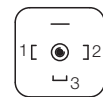
**Referencia 3141802**



**Accesorio**  
Placa de conexión  
**Referencia 3534051**



**Configuración de  
contactos**



**Características hidráulicas**

Campo de reglaje de la presión	50–550 bar	50–350 bar	5–130 bar
Histéresis	8... 12% a 500... 250 bar	8... 12% a 300... 100 bar	8... 12% a 100... 30 bar
<b>Referencia</b>	<b>9730500</b>	<b>9730501</b>	<b>9730502</b>

**Características eléctricas**

Orificio	Enchufe DIN 43650, forma A
Elemento de conexión	Conmutador selector
Carga	4 A a 250 V AC; max 3,0 A a 28 V DC; min. 5 mA
Tipo de protección (EN 60529)	IP 65

**Características técnicas**

Fluido de servicio	Aceite hidráulico HLP22, 32 y 46 (otros medios rogamos nos consulten)
Temperatura del fluido	máx. 80 °C
Conexión del fluido	montaje adosado o G 1/4 con accesorio placa de conexión
Temperatura de ambiente	-10 °C hasta +80 °C
Presión máx. de servicio	600 bar
Resistencia de vibración	10 g (10... 2000Hz)
Resistencia de choque	30 g
Material	Material del cuerpo: fundición de cinc inyectada Capuchón de ajuste: aluminio (recubierto de polvo)
Juntas	FKM
Peso	0,325 kg
Posición de montaje	cualquiera

**Accesorio**

Accesorio	Referencia
Placa de conexión	<b>3534051</b>
Enchufe DIN 43650, inserto de enchufe 4x90° orientable	<b>3141012</b>
Enchufe con cable de 0,6 m	<b>3141928</b>
Enchufe con cable de 2,5 m	<b>3141818</b>
Enchufe con diodo luminoso doble y cable de 3 m	<b>3141802</b>
Junta tórica de repuesto 5x1,5 – FKM	<b>3001147</b>