



Racores y distribuidores giratorios

de una, dos, cuatro, seis, ocho y diez vías, sin y con drenaje de fugas de aceite
 presión máx. de servicio 500 bar

Descripción general

Los racores y distribuidores giratorios facilitan la alimentación de aceite a presión a dispositivos giratorios u oscilantes. Están montados en el centro de giro del dispositivo correspondiente.

Condiciones de servicio

Al seleccionar un racor o un distribuidor giratorio, se debe tener en cuenta la presión de servicio y el número de revoluciones. Los racores y distribuidores giratorios deben ser utilizados exclusivamente con aceite hidráulico de las clases de viscosidad 22, 32, y 46.

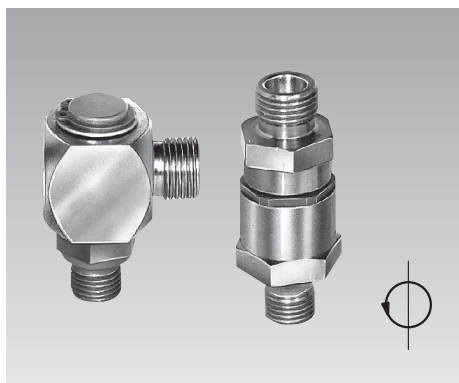
Para garantizar una lubricación suficiente de las juntas, todas las vías de los distribuidores giratorios deben conectarse con el generador de presión.

Los racores y distribuidores giratorios deben sólo funcionar en un campo de temperatura entre +10 °C y +60 °C. Lo mismo es válido para ejecuciones especiales con juntas en FKM.

Ejecuciones especiales se suministran sobre demanda.

En el pedido deben indicarse todos los datos de servicio más importantes (presión, temperatura, fluido, número de revoluciones o tiempo de trabajo) para hacer posible una adaptación necesaria a la aplicación específica.

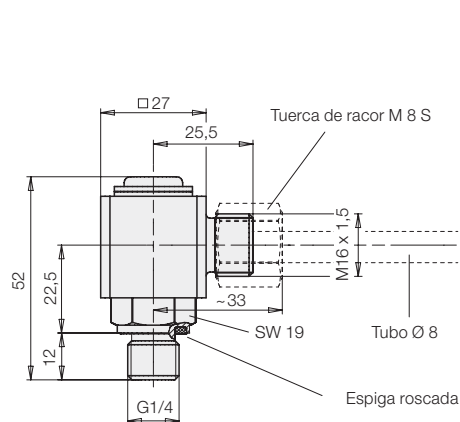
Racores giratorios de una vía



Características técnicas

Campo de presiones de servicio	10 – 500 bar
Velocidad continua admisible	10 min ⁻¹
Par inicial de arranque	aprox. 1,2 Nm
Par de apriete G1/4	55 Nm

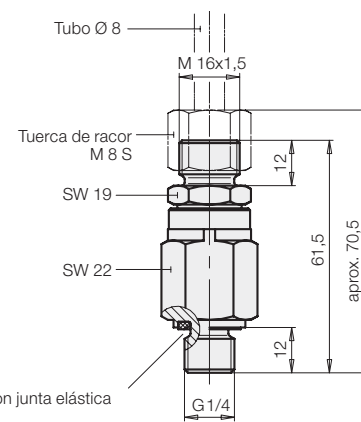
Racor giratorio acodado



Referencia

9208176

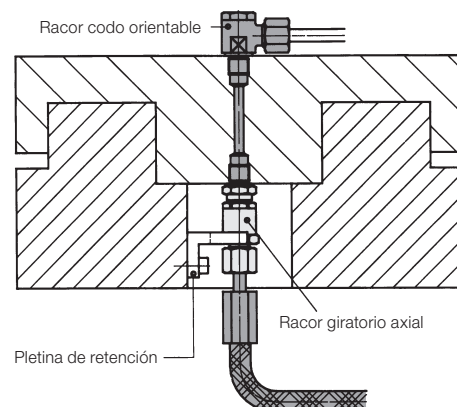
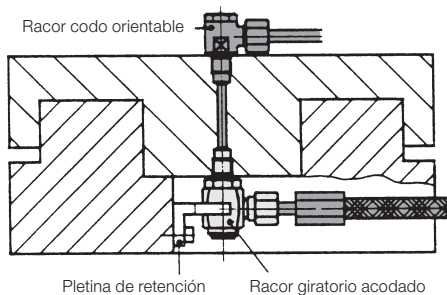
Racor giratorio axial



Referencia

9208069

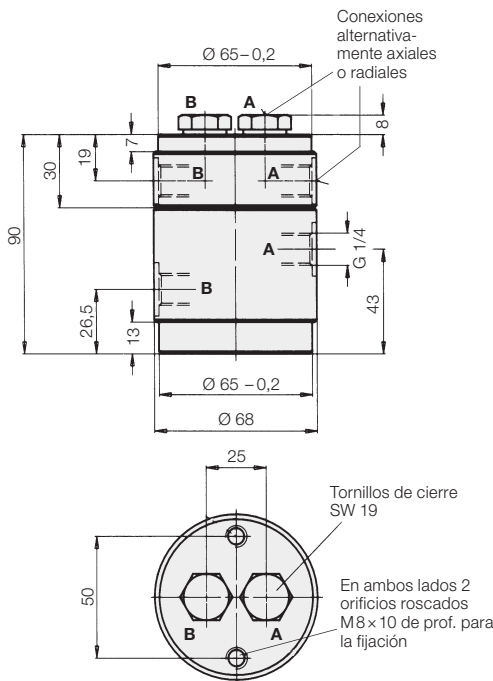
Ejemplos de aplicación



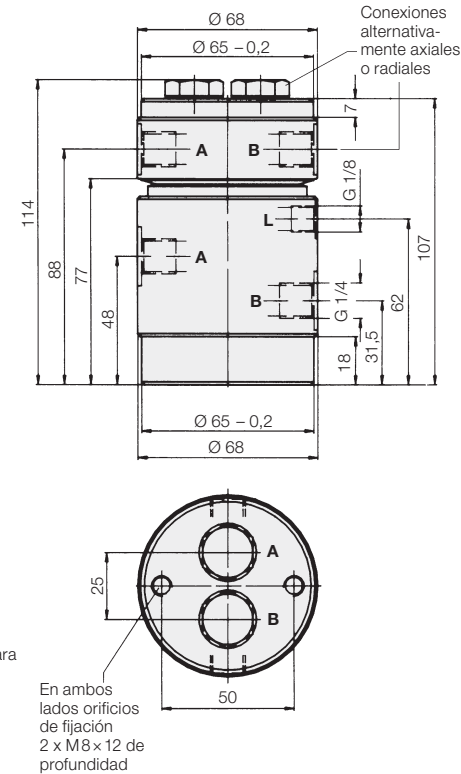
Distribuidor giratorio de dos vías



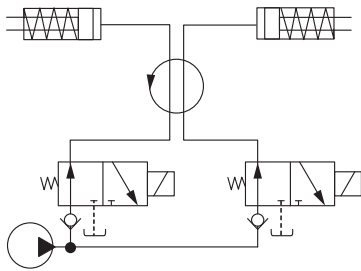
Distribuidor giratorio de dos vías



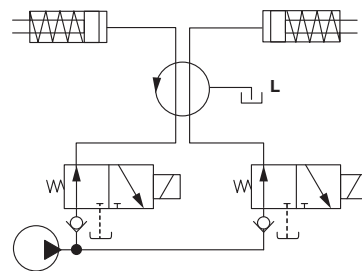
Distribuidor giratorio de dos vías con drenaje de fugas de aceite en el cuerpo



Esquema hidráulico



Esquema hidráulico



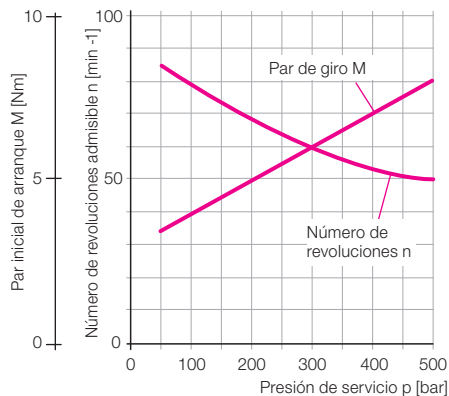
Distribuidor giratorio DN 5

Campo de Fugas de presión de aceite servicio [bar]	Peso [kg]	Referencia
10 – 500	40	2,4
		9281 136

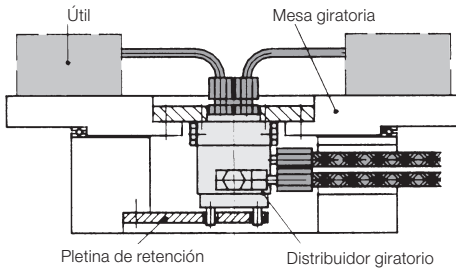
Distribuidor giratorio DN 5

Campo de presión de servicio [bar]	Peso [kg]	Referencia
10 – 500	2,75	
		9281 135

Número de revoluciones máx. admisibles n y par inicial de arranque M como función de la presión de servicio p



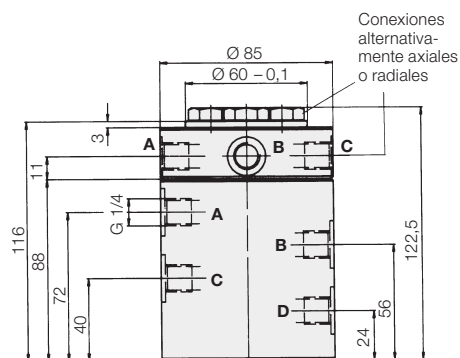
Ejemplo de aplicación



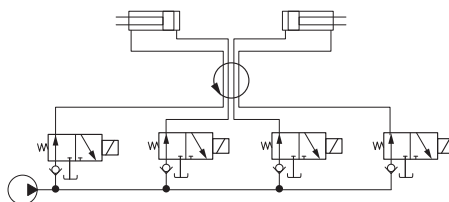
Distribuidor de cuatro vías



Distribuidor de cuatro vías

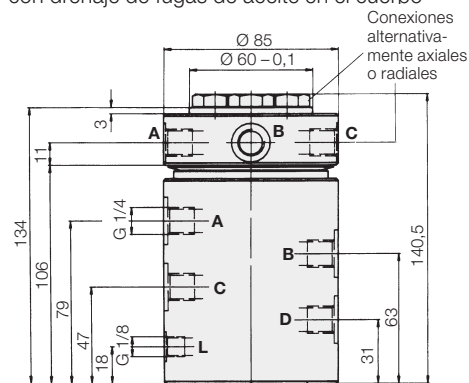


Esquema hidráulico

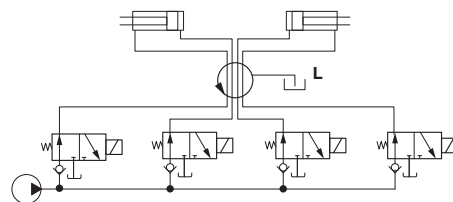


Distribuidor giratorio de cuatro vías

con drenaje de fugas de aceite en el cuerpo



Esquema hidráulico



Distribuidor giratorio DN 5

Campo de presión de servicio [bar]	Fugas de aceite de [cm³/100h]	Peso [kg]	Referencia
------------------------------------	-------------------------------	-----------	------------

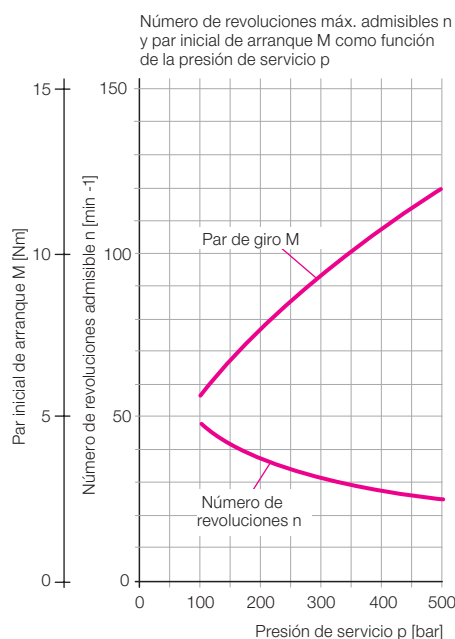
10 – 500	60	4,6	9284 036
----------	----	-----	----------

Distribuidor giratorio DN 5

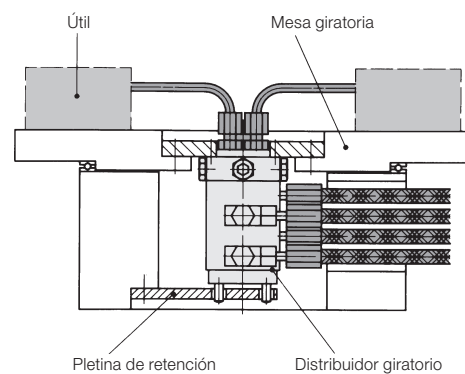
con drenaje de fugas de aceite en el cuerpo

Campo de presión de servicio [bar]	Peso [kg]	Referencia
------------------------------------	-----------	------------

10 – 500	5,5	9284 135
----------	-----	----------



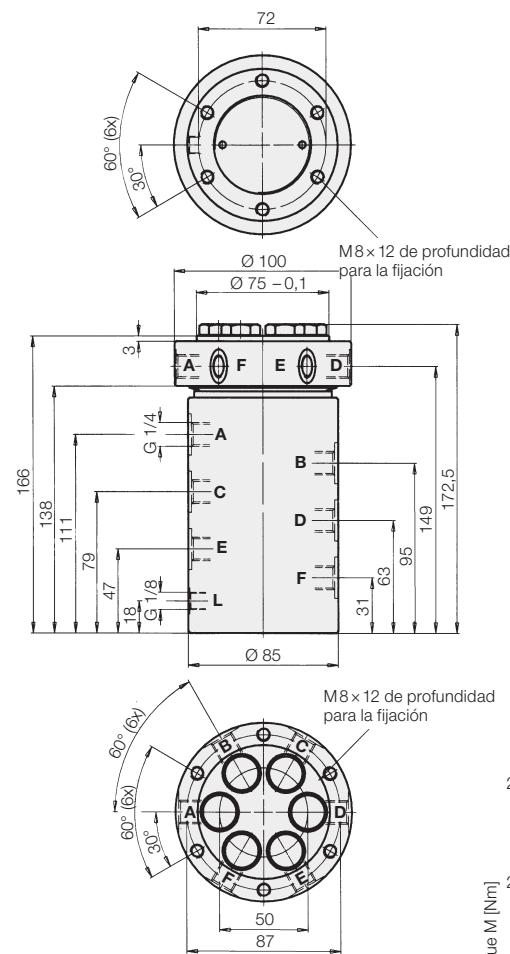
Ejemplo de aplicación



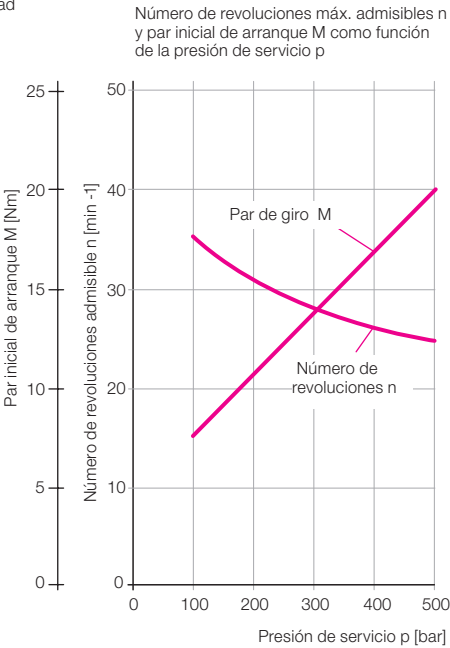
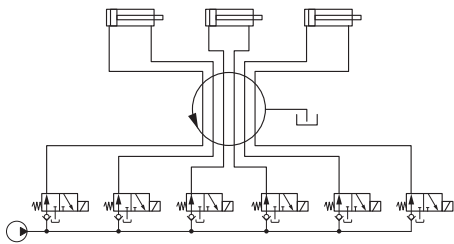
Distribuidor de seis vías



Distribuidor giratorio de seis vías
con drenaje de fugas de aceite en el cuerpo



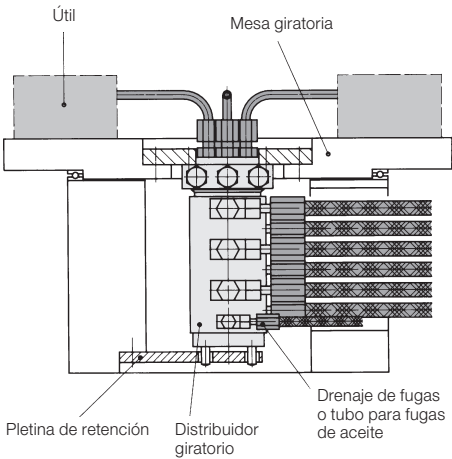
Esquema hidráulico



Distribuidor giratorio DN 5

Campo de presión de servicio [bar]	Peso [kg]	Referencia
10 – 500	8,8	9286 135

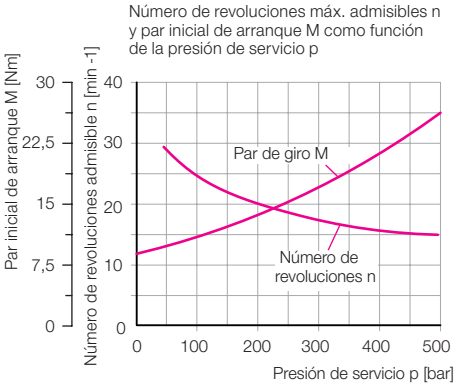
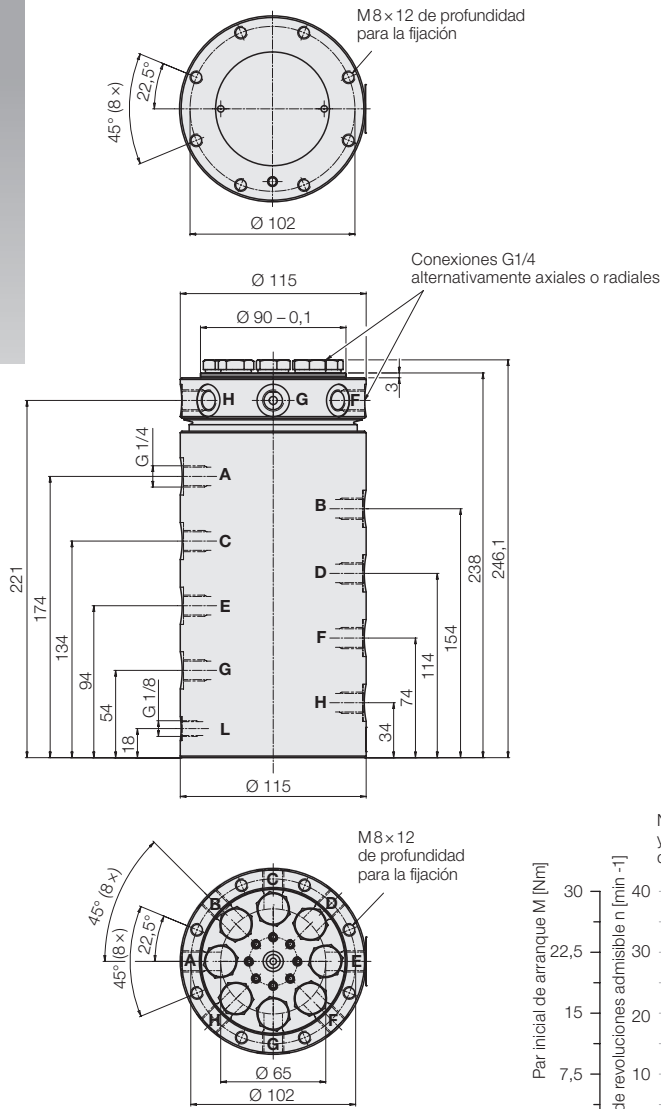
Ejemplo de aplicación



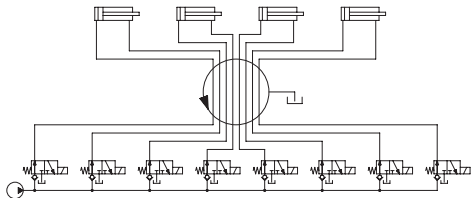
Distribuidor de ocho vías



Distribuidor giratorio de ocho vías
con drenaje de fugas de aceite en el cuerpo

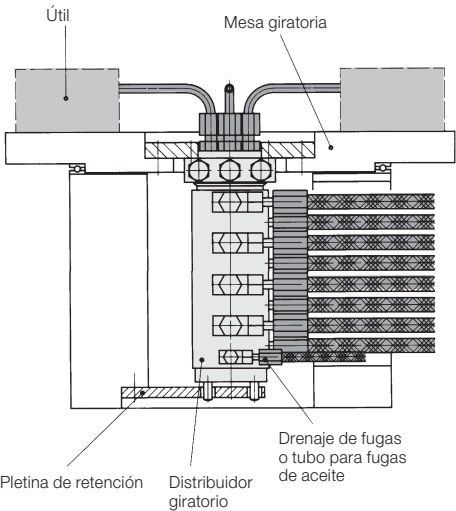


Esquema hidráulico



Campo de presión de servicio [bar]	Peso [kg]	Referencia
10 – 500	20,2	9288 135

Ejemplo de aplicación

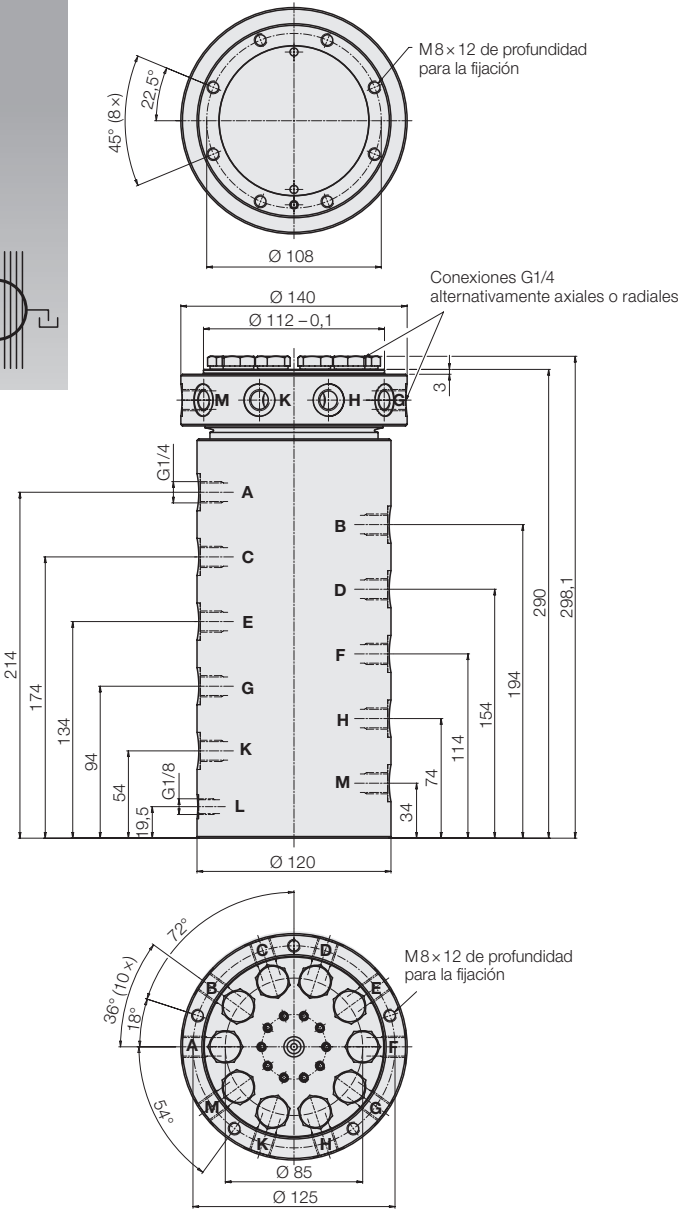


Condiciones de servicio, tolerancias y otros datos ver hoja A 0.100.

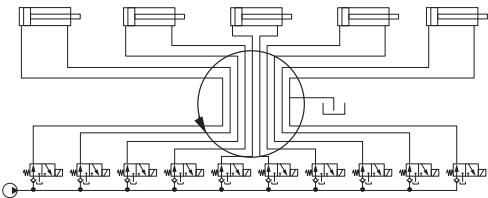
Distribuidor de diez vías



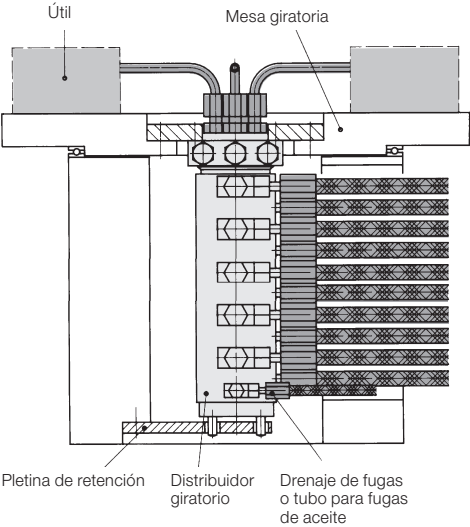
Distribuidor giratorio de diez vías
con drenaje de fugas de aceite en el cuerpo



Esquema hidráulico



Ejemplo de aplicación



Distribuidor giratorio DN 5		
Campo de presión de servicio [bar]	Peso [kg]	Referencia
10 – 500	28	9280 135