



Bomba de sujeción hidroneumática para cilindros de simple y doble efecto presión máx. de servicio 500 bar



Aplicación

La bomba de sujeción hidroneumática es particularmente apropiada para dispositivos de sujeción y de montaje de dimensiones pequeñas y medias equipados con cilindros de simple efecto.

Descripción

Ejecución simple efecto

La bomba de sujeción hidroneumática de simple efecto es de mando manual. El útil se bloca o desbloquea por mando simple del pedal. La bomba suministra aceite hasta que se obtiene la presión de servicio deseada. La presión neumática se regula por un grupo preparador para aire comprimido y está mantenida por una válvula antirretorno integrada. En el caso de fugas la bomba no suministra automáticamente de nuevo!

Ejecución doble efecto

Al apretar el pedal, los cilindros hidráulicos de doble efecto conectados avanzan o retrocedan según la posición de la válvula distribuidora manual 4/3. El pedal se aprieta hasta que los cilindros se encuentran en la posición final y se obtiene la presión de aceite deseada. Después de soltar el pedal, la bomba no suministra de nuevo en el caso de caída de presión al lado del aceite! Es posible enclavar el pedal por el pasador montado al lado con la descripción „PUSH INTO LOOK“. De ese modo la bomba está alimentada continuamente con aire comprimido. Púes los cilindros están exclusivamente activados por la válvula distribuidora manual 4/3. Las fugas pequeñas serán compensadas por la bomba y la presión del aceite estará mantenida constante.

Instrucción importante

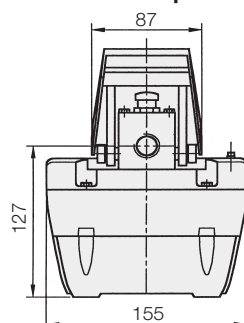
Para una utilización industrial continua recomendamos la bomba oleoneumática intermitente según hoja del catálogo D 8.600.

Suministro

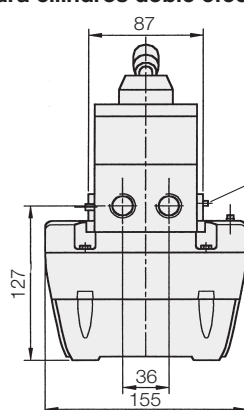
La bomba de sujeción hidroneumática se suministra con carga de aceite completamente montada. La preparación del aire comprimido se efectúa mediante un grupo preparador externo. La aplicación de un lubricador por niebla aceitosa no es necesaria!

*) Sobre demanda, se puede limitar la presión máx. de servicio.

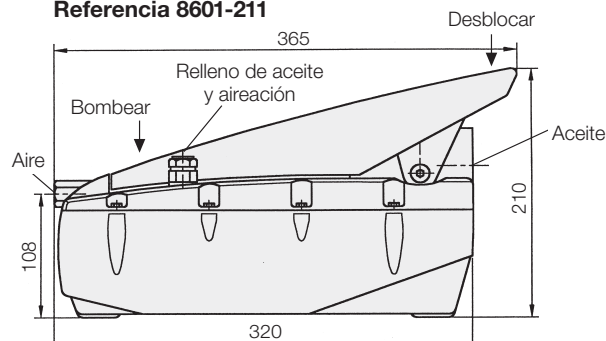
Para cilindros simple efecto



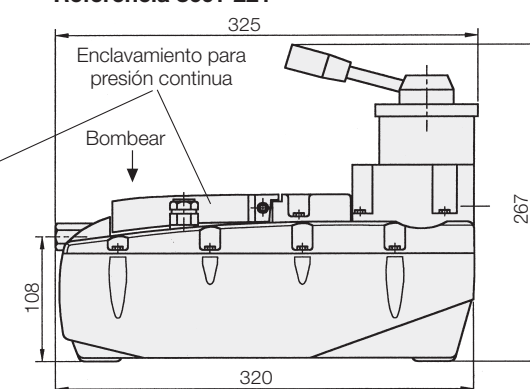
Para cilindros doble efecto



Referencia 8601-211

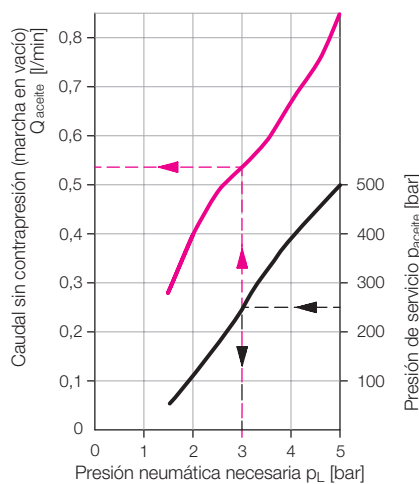


Referencia 8601-221



Ventajas

- Por su peso reducido es apropiada para aplicaciones móviles
- La válvula de seguridad incorporada impide el aumento de presión superior a 500 bar independiente de la presión neumática
- Ninguna niebla aceitosa perjudicial a la salud en el caso de funcionamiento con aire comprimido exento aceite



Ejemplo: Para una presión de servicio $p_{\text{aceite}} = 250$ bar una presión de aire $p_L = 3$ bar es regulada en el grupo preparador preconectado. El caudal Q_{aceite} (sin contrapresión) es de 0,54 l/min.

Características técnicas

Caudal máx.	[cm ³ /s]	14,16
	[l/min]	0,85
Presión máx. de servicio*)	[bar]	500
Presión mín. de servicio	[bar]	50
Presión máx. de aire	[bar]	5
Presión mín. de arranque	[bar]	1,5
Consumo máx. de aire	[Nl/min]	400
Relación de multiplicación		1:100
Volumen máx. de aceite	[l]	2,5
Volumen de aceite utilizable	[l]	2,1
Orificio de conexión [aceite + aire]		1/4
Campo de viscosidad [10-6 m ² /s]		10 - 500
Viscosidad recomendada según DIN 51519		ISO VG 22
Aceite hidráulico recomendado según DIN 51524		HLP 22
Nivel de ruido		75 db [A] / 1 m

Ejecución simple efecto

Peso	6,3 kg
Referencia	8601-211

Ejecución doble efecto

Peso	6,8 kg
Referencia	8601-221

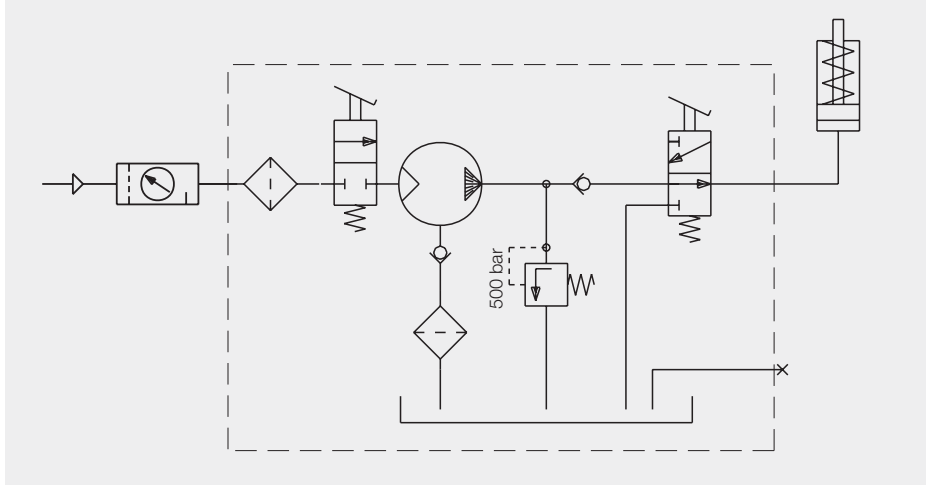
Accesorios

Grupo preparador	
Referencia	9511-005
Manómetro [600 bar]	
Referencia	9846-000
Racor para manómetro	
Referencia	9208-040



Ejemplo de conexión: ejecución simple efecto

Referencia 8601-211



Ejemplo de conexión: ejecución doble efecto

Referencia 8601-221

