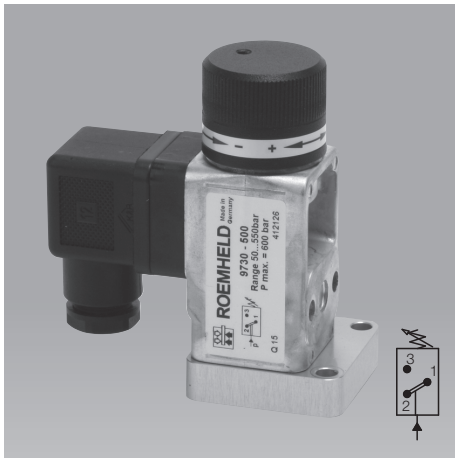




Druckschalter

hydraulisch-elektrischer Signalwandler

Druckbereich 5–130 bar, 50–350 bar und 50–550 bar



Einsatz

Hydraulisch-elektrische Druckschalter sind Geräte, die bei Druckbelastung elektrische Kontakte schließen oder öffnen. Sie werden verwendet zum Ein- und Ausschalten von Pumpenmotoren, Ventilen für drucklosen Umlauf, für druckabhängige Maschinenbeeinflussung oder ähnliche Anwendungen in Aggregaten, Maschinen und Anlagen.

Beschreibung

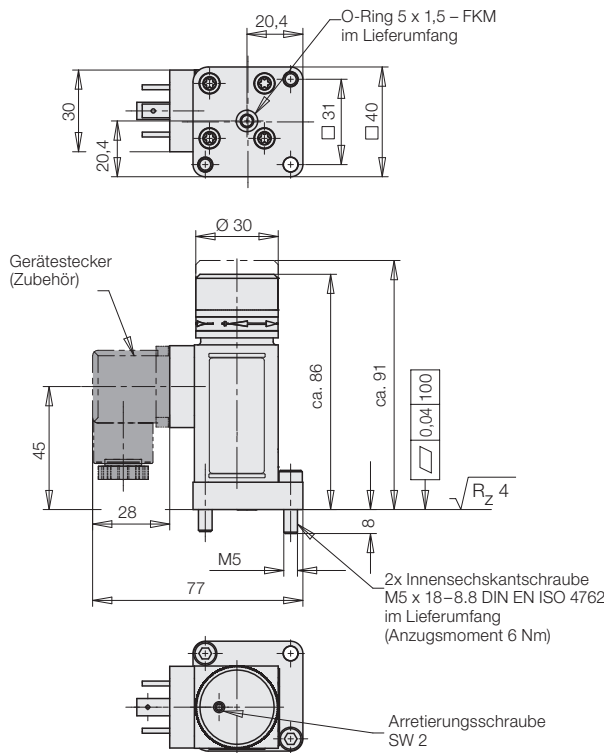
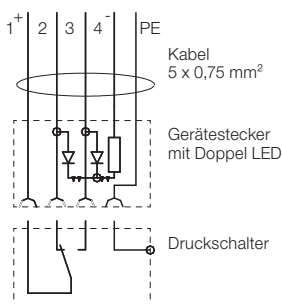
Hydraulisch-elektrische Druckschalter in Kolbenausführung wandeln den Druck in hydraulischen Systemen in elektrische Signale. Der Schaltpunkt kann innerhalb verschiedener Einstellbereiche über einen Verstellknopf komfortabel stufenlos eingestellt und arretiert werden. Der eingebaute Mikroschalter ist ein Wechselschalter, der als Öffner oder Schließer abgeschlossen werden kann.

Der elektrische Anschluss ist mit dem Gehäuse um 4 x 90° drehbar.

Die Druckschalter sind für den Industrieinsatz bei normalen Umgebungsbedingungen für Anlagen mit einem maximalen Systemdruck von bis zu 600 bar ausgelegt.

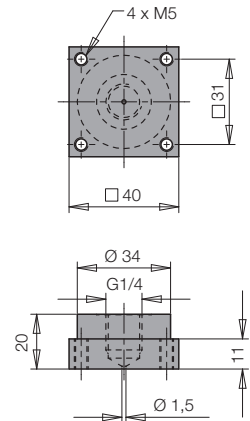
Schaltsymbol

Gerätestecker mit Doppel LED
Bestell-Nr. 3141802

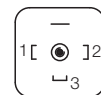


Zubehör

Anschlussplatte
Bestell-Nr. 3534051



Kontaktanordnung



Hydraulische Kenngrößen

Druckeinstellbereich	50–550 bar	50–350 bar	5–130 bar
Hysterese	8...12 % bei 500... 250 bar	8...12 % bei 300... 100 bar	8...12 % bei 100... 30 bar
Bestell-Nr.	9730500	9730501	9730502

Elektrische Kenngrößen

Anschluss	Gerätestecker DIN 43650, Form A
Schaltelement	Wechselschalter
Belastbarkeit	4 A bei 250 V AC; max 3,0 A bei 28 V DC; min. 5 mA
Schutzart (EN 60529)	IP 65

Technische Daten

Betriebsfluid	Hydrauliköl HLP22, 32 und 46 (andere Medien bitte rückfragen)
Fluidtemperatur	max. 80 °C
Anschluss fluidisch	aufflanschbar oder G1/4 mit Zubehör Anschlussplatte
Umgebungstemperatur	-10 °C bis +80 °C
Betriebsdruck max.	600 bar
Vibrationsfestigkeit	10 g (10...2000 Hz)
Schockfestigkeit	30 g
Material	Gehäuse: Zinkdruckguss Einstellkappe: Aluminium (pulverbeschichtet)
Dichtungen	FKM
Masse	0,325 kg
Einbaulage	beliebig

Zubehör

	Bestell-Nr.
Anschlussplatte	3534051
Gerätestecker DIN 43650, Steckereinsatz 4 x 90° drehbar	3141012
Gerätestecker mit 0,6 m Kabel	3141928
Gerätestecker mit 2,5 m Kabel	3141818
Gerätestecker mit Doppel LED und 3 m Kabel	3141802
Ersatz O-Ring 5 x 1,5 - FKM	3001147